

Prováděcí smlouva č. 2018\_092

## k Rámcové smlouvě na pořizování licencí k produktům Microsoft ze dne 1. 12. 2014

Níže uvedeného dne, měsíce a roku smluvní strany

Ministerstvo vnitra – Odbor kybernetické bezpečnosti  
se sídlem Nad Štolou 936/3, 170 34 Praha 7

IČ: 00007064

DIČ: CZ 00007064

za něhož jedná: Ing. Miroslav Tůma, Ph.D. –

e-mail:

(dále jen jako „**Objednatel**“)

### na straně jedné

**a**

DNS a.s.

se sídlem Na Strži 65/1702, 140 00 Praha 4

IČO: 25146441

DIČ: CZ25146441

zapsaná v obchodním rejstříku vedeném u Městského soudu v Praze oddíl B, vložka 15101

za něhož jedná:

e-mail:

bankovní spojení:

(dále jednotlivě jako „**Dodavatel**“)

### na straně druhé

(Objednatel a Dodavatel jednotlivě jako „**Smluvní strana**“ a společně jako „**Smluvní strany**“)

uzavřely tuto Prováděcí smlouvu (dále jen „**Prováděcí smlouva**“) k Rámcové smlouvě na pořizování licencí k produktům Microsoft ze dne 1. 12. 2014 (dále jen „**Rámcová smlouva**“) dle zákona č. 137/2006 Sb., o veřejných zakázkách, ve znění pozdějších předpisů (dále jen „**ZVZ**“) a v souladu s ust. § 1746 odst. 2 zákona č. 89/2012 Sb., občanský zákoník, ve znění

pozdějších předpisů, k veřejné zakázce pod názvem „Pořizování licencí k produktům Microsoft“, uveřejněné v Informačním systému veřejných zakázek pod evid. č. 483369.

### **Preambule**

- A. Dne 1. 12. 2014 uzavřela Česká republika – Ministerstvo vnitra, se sídlem Nad Štolou 936/3, 170 34 Praha 7, IČ: 00007064 (dále jen „**Centrální zadavatel**“) s Dodavatelem Rámcovou smlouvu, na základě které se Dodavatel zavázal dodávat Centrálnímu zadavateli a Pověřujícím zadavatelům plnění vymezené v Rámcové smlouvě.
- B. Podpisem Rámcové smlouvy se tak Dodavatel zavázal dodávat uvedená plnění též Objednateli uvedenému na titulní straně této Prováděcí smlouvy, a to za podmínek stanovených v této Prováděcí smlouvě a v Rámcové smlouvě.
- C. S ohledem na skutečnost, že nabídka Dodavatele byla v rámci minitendru vedeného dle článku II Rámcové smlouvy vyhodnocena jako nejvýhodnější a za účelem sjednání dohody o rozsahu konkrétní dodávky požadované Objednatel od Dodavatele, uzavírají Smluvní strany, v souladu s Rámcovou smlouvou, tuto Prováděcí smlouvu.
- D. Smluvní strany se dohodly, že pojmy uvedené v této Prováděcí smlouvě velkými písmeny mají stejný význam jako tytéž pojmy uvedené v Rámcové smlouvě, není-li dále v této Prováděcí smlouvě stanoveno jinak. Smluvní strany se dále dohodly, že otázky neupravené v této Prováděcí smlouvě se řídí Rámcovou smlouvou.

### **I.**

#### **Předmět Prováděcí smlouvy**

- 1. Dodavatel se touto Prováděcí smlouvou, v souladu s Rámcovou smlouvou zavazuje, dodat Objednateli plnění specifikované v Příloze č. 1 této Prováděcí smlouvy.
- 2. Objednatel se zavazuje zaplatit Dodavateli cenu poskytnutého plnění, a to v rozsahu a způsobem stanoveným dále v této Prováděcí smlouvě, zejména potom v její Příloze č. 1.
- 3. Smluvní strany se zavazují poskytnout si navzájem součinnost nezbytnou k řádnému splnění jejich povinností dle této Prováděcí smlouvy.

## II.

### Kupní cena

1. Smluvní strany se dohodly, že cena za poskytnutí plnění Dodavatelem dle této Prováděcí smlouvy činí 236 148,55 EUR (slovy: dvě stě třicet šest tisíc jedno sto čtyřicet osm eur padesát pět centů) bez DPH, tj. 285 739,75 EUR (slovy: dvě stě osmdesát pět tisíc sedm set třicet devět eur sedmdesát pět centů) včetně DPH.
2. Podrobné vymezení celkové kupní ceny dle předchozího odstavce tohoto článku Prováděcí smlouvy je uvedeno v Příloze č. 1 této Prováděcí smlouvy.
3. Ostatní podmínky vztahující se k přepočtu ceny na koruny české, k platbě ceny za plnění poskytnuté Dodavatelem dle této Prováděcí smlouvy, jakož i lhůta splatnosti, jsou uvedeny v Rámcové smlouvě.

## III.

### Doba a místo dodání zboží

1. Smluvní strany se dohodly, že Dodavatel je povinen dodat plnění dle této Prováděcí smlouvy Objednateli nejpozději do 31. 12. 2019.
2. Místem dodání plnění Dodavatele dle této Prováděcí smlouvy je sídlo Objednatele uvedené na titulní straně této Prováděcí smlouvy.

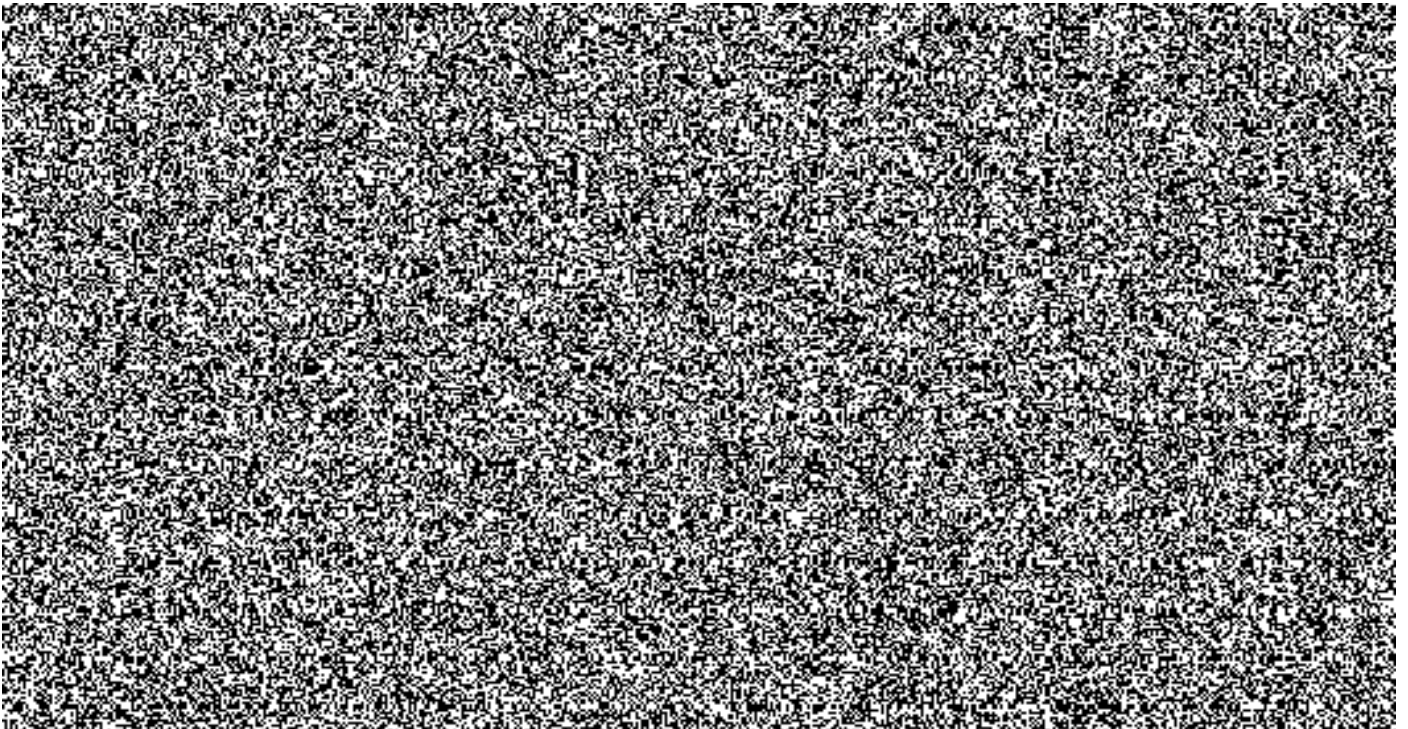
## IV.

### Ostatní ujednání

1. Veškerá ujednání této Prováděcí smlouvy navazují na Rámcovou smlouvu a Rámcovou smlouvou se řídí, tj. práva, povinnosti či skutečnosti neupravené v této Prováděcí smlouvě se řídí ustanoveními Rámcové smlouvy.
2. V případě, že ujednání obsažené v této Prováděcí smlouvě se bude odchylovat od ustanovení obsaženého v Rámcové smlouvě, má ujednání obsažené v této Prováděcí smlouvě přednost před ustanovením obsaženým v Rámcové smlouvě, ovšem pouze ohledně plnění sjednaného v této Prováděcí smlouvě. V otázkách touto Prováděcí smlouvou neupravených se použijí ustanovení Rámcové smlouvy.
3. Jestliže se ukáže jakékoliv ustanovení této Prováděcí smlouvy jako neplatné, nevymahatelné nebo neúčinné, nedotýká se tato neplatnost, nevymahatelnost nebo neúčinnost ostatních ustanovení této Prováděcí smlouvy. Smluvní strany se zavazují nahradit do 30 pracovních dnů od doručení výzvy jedné Smluvní strany druhé Smluvní straně neplatné, neúčinné nebo nevymahatelné ustanovení ustanovením platným,

účinným a vymahatelným se stejným nebo obdobným obchodním a právním smyslem, případně uzavřít smlouvu novou.

4. Tato Prováděcí smlouva nabývá platnosti a účinnosti dnem podpisu obou Smluvních stran.
5. Nedílnou součástí této Prováděcí smlouvy jsou následující přílohy:  
Příloha č. 1 – Podrobné vymezení plnění Dodavatele a vymezení kupní ceny.
6. Tato Prováděcí smlouva je vyhotovena v pěti (5) stejnopisech, z nichž každý bude považován za prvopis. Každá Smluvní strana obdrží po dvou (2) stejnopisech této Prováděcí smlouvy. Pověřující zadavatel obdrží jeden (1) stejnopis této Prováděcí smlouvy.
7. Na důkaz toho, že Smluvní strany s obsahem této Prováděcí smlouvy souhlasí, rozumí jí a zavazují se k jejímu plnění, připojují své podpisy a prohlašují, že tato Prováděcí smlouva byla uzavřena podle jejich svobodné a vážné vůle prosté tísně.



**Příloha č. 1**  
**Podrobné vymezení plnění Dodavatele a vymezení kupní ceny**

<b>Číslo SKU</b>	<b>Název produktu</b>	<b>Jednotka nákupu</b>	<b>Počet kusů</b>	<b>Celková cena v Eur bez DPH</b>
<b>H51-00095</b>	Premier ALNG CZ ProEntSrcv PSS AnnualSprtCntrct AddOn	27 hour(s)	55	236 148,55

Jedná se o proaktivní technickou podporu navrženou v rozsahu 1 485 hod s ohledem na pokrytí potřeb MV a požadavků kladených na spolehlivé, dostupné a zabezpečené výpočetní systémy.