

Inventarizační a zařazovací protokol

majetku přecházejícího na základě určení správcem drobného vodního toku (podle §48 odst. 2 zákona č. 254/2001 Sb., o vodách, ve znění pozdějších předpisů) na státní podnik Lesy České republiky

| | |
|-----------------------|--------------------------------------|
| Číslo protokolu: | |
| Organizační jednotka: | 956 Správa toků - oblast povodí Ohře |

1. Základní údaje o majetku

| | |
|--|----------------------------|
| název stavby (dle evidence POH): | Sklený potok - nová úprava |
| Evidenční číslo stavby (dle evidence POH): | inv. č. U75964 |
| Evidenční čísla stavebních objektů: | |
| Rok pořízení: | 1986 |
| Pořizovací cena: | 737.370 |
| Zůstatková účetní cena: | 257.586 (k 30.6.2016) |
| Dotace: | |

| | |
|---|------|
| Název stavby pro zařazení LČR: | |
| Evidenční čísla přiřazených stavebních objektů: | |
| Datum zařazení u Povodí, s.p.: | 1986 |
| Pořizovací cena přiřazených stavebních objektů: | |
| Dotace z přiřazených stavebních objektů: | |
| Okamžik zařazení u LČR (datum na smlouvě): | |
| Kód klasifikace cc-cz (SKP): | |
| Inventární číslo: | |

| | |
|--------------------|-------------|
| Kraj: | Karlovarský |
| Obec: | Kraslice |
| Katastrální území: | Kraslice |

| | | | | |
|------------------------------|-----------------------|---------------|----|-------|
| Říční km stavby: | od | 0,000 | do | 0,112 |
| Souřadnice GIS: | | | | |
| Začátek úpravy | x | | y | |
| Konec úpravy | x | | y | |
| Název vodního toku: | Sklený potok (Sklený) | | | |
| IDVT: | 10284030 | | | |
| Číslo hydrologického pořadí: | 1-13-01-101 | | | |
| Správa VT: | LČR | Číslo určení: | | |
| Vymezení délky dle určení: | 1,108 | | | |

2. Podklady inventarizace:

| | |
|---|-------------------|
| Dokumentace stavby (dokumentace skutečného provedení - pasport stavby): | ano/ae |
| Karta stavby: | ano/ne <i>4NO</i> |
| Karta stavebních objektů: | ano/ne |
| Stavební povolení: | ano/ne |
| Kolaudační rozhodnutí (souhlas): | ano/ne |
| Přehledná situace: | |
| Výpis z LV: | ano/ne |

3. Ověření údajů o stavbě dle terénní prohlídky:

| | |
|---------------------|---|
| Datum prohlídky: | |
| Prohlídku provedli: | ing. Kalina, p. Hubertová, ing. Voříšková |

Popis stavby:

betonové zdi od ústí k mostu (bez zábradlí) - přesívno křesou

| | |
|--|-------------------------|
| Dokumentace stavby: | souhlas/nesouhlas údajů |
| Karta stavby a karty stavebních objektů: | souhlas/nesouhlas údajů |
| Stavební povolení a kolaudační rozhodnutí (souhlas): | souhlas/nesouhlas údajů |

4. Stav majetku

| | | | |
|---|---|--|---------------------------------|
| Stavebně-technický stav majetku: (číslicí) | 3 | 1 - bezvadný 3-dobry = drobné nedostatky 5 - havárie | 2- velmi dobrý 4 - zchátralý |
| Popis stavu majetku: plně funkční stav | | | |

5. Výsledek inventarizace

Prověřený majetek je způsobilý k zařazení do majetku LČR.

Přílohy - mapa CEVT, ortofotomapa, fotodokumentace (2 - 4 ks fotek)

V Kraslicích

dne: 22.6.2016

Jméno, Příjmení, Podpis

Za Lesy České republiky, s.p.

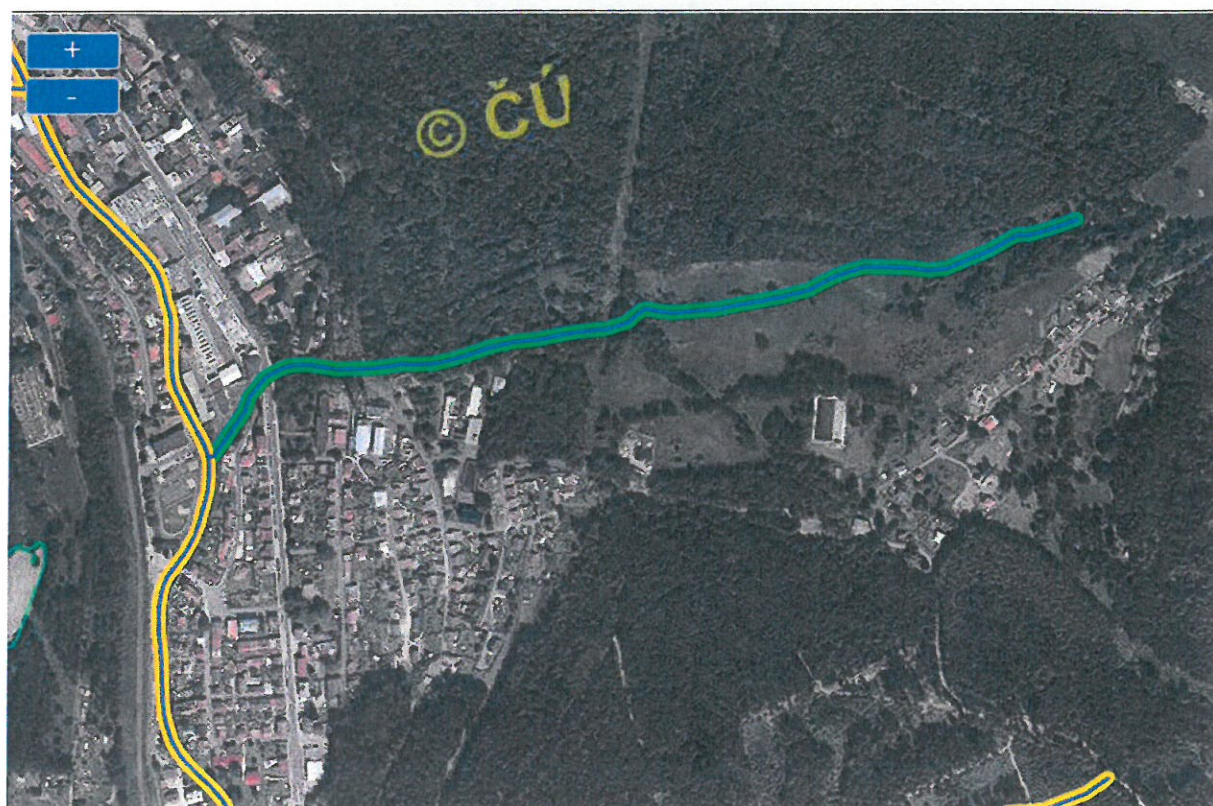
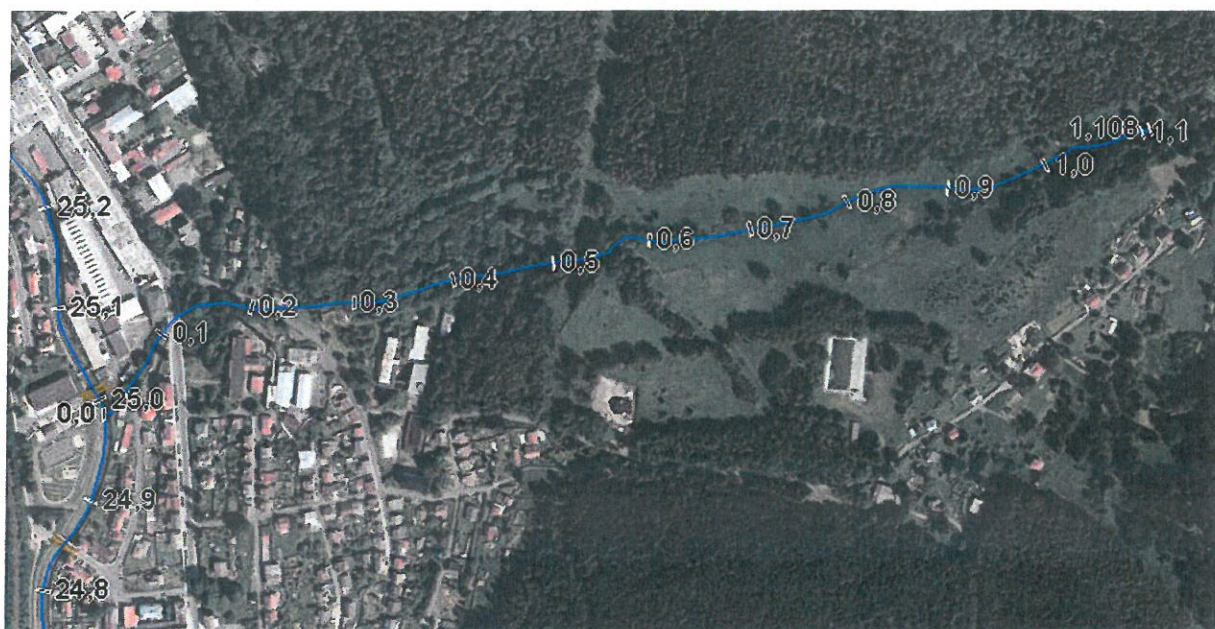
KALINA
Kalina

Za Povodí Ohře, s.p.

VOŘÍŠKOVÁ
HUBERTOVÁ

Vono
Jana

Sklený potok (0 – 1,108), IDVT 10284030



Pohled od mostu k zaústění – betonové zdi



Inventarizační a zařazovací protokol

majetku přecházejícího na základě určení správcem drobného vodního toku (podle §48 odst. 2 zákona č. 254/2001 Sb., o vodách, ve znění pozdějších předpisů) na státní podnik Lesy České republiky

| | |
|-----------------------|--------------------------------------|
| Číslo protokolu: | |
| Organizační jednotka: | 956 Správa toků - oblast povodí Ohře |

1. Základní údaje o majetku

| | |
|--|----------------------------|
| název stavby (dle evidence POH): | Sklenný potok (LB Svatava) |
| Evidenční číslo stavby (dle evidence POH): | inv. č. U45255 |
| Evidenční čísla stavebních objektů: | |
| Rok pořízení: | 1887 |
| Pořizovací cena: | 552.646 |
| Zůstatková účetní cena: | 0 (k 30.6.2016) |
| Dotace: | |

| | |
|---|----------|
| Název stavby pro zařazení LČR: | |
| Evidenční čísla přiřazených stavebních objektů: | |
| Datum zařazení u Povodí, s.p.: | 1.7.1966 |
| Pořizovací cena přiřazených stavebních objektů: | |
| Dotace z přiřazených stavebních objektů: | |
| Okamžik zařazení u LČR (datum na smlouvě): | |
| Kód klasifikace cc-cz (SKP): | |
| Inventární číslo: | |

| | |
|--------------------|-------------|
| Kraj: | Karlovarský |
| Obec: | Kraslice |
| Katastrální území: | Kraslice |

| | | | | |
|------------------------------|----------------|---------------|----|-------|
| Říční km stavby: | od | 0,120 | do | 0,295 |
| Souřadnice GIS: | | | | |
| Začátek úpravy | x | | y | |
| Konec úpravy | x | | y | |
| Název vodního toku: | Sklenský potok | | | |
| IDVT: | 10284030 | | | |
| Číslo hydrologického pořadí: | 1-13-01-101 | | | |
| Správa VT: | LČR | Číslo určení: | | |
| Vymezení délky dle určení: | 1,108 | | | |

2. Podklady inventarizace:

| | |
|---|--------|
| Dokumentace stavby (dokumentace skutečného provedení - pasport stavby): | ane/ne |
| Karta stavby: | ane/ne |
| Karta stavebních objektů: | ane/ne |
| Stavební povolení: | ane/ne |
| Kolaudační rozhodnutí (souhlas): | ane/ne |
| Přehledná situace: | |
| Výpis z LV: | ane/ne |

3. Ověření údajů o stavbě dle terénní prohlídky:

| | |
|---------------------|---|
| Datum prohlídky: | |
| Prohlídku provedli: | ing. Kalina, p. Hubertová, ing. Voříšková |

Popis stavby:

kamenné zdi + betonové trouby průměr 100 cm, Q 7,65

| | |
|--|-------------------------|
| Dokumentace stavby: | souhlas/nesouhlas údajů |
| Karta stavby a karty stavebních objektů: | souhlas/nesouhlas údajů |
| Stavební povolení a kolaudační rozhodnutí (souhlas): | souhlas/nesouhlas údajů |

4. Stav majetku

| | | |
|--|--|---------------------------------|
| Stavebně-technický stav majetku: (číslicí) 4 | 1 - bezvadný 3-dobry = drobné nedostatky 5 - havárie | 2- velmi dobrý 4 - zchátralý |
| Popis stavu majetku: betonové trouby funkční, zdi: část zdi na sucho a místy rozvalená, část pod betonovými troubami cca 10 m plně funkční vyspáované | | |

5. Výsledek inventarizace

Prověřený majetek je způsobilý k zařazení do majetku LČR.

Přílohy - mapa CEVT, ortofotomapa, fotodokumentace (2 - 4 ks fotek)

V Kraslicích

dne: 22.6.2016

Jméno, Příjmení, Podpis

Za Lesy České republiky, s.p.

KALINA
Kari

Za Povodí Ohře, s.p.

VOŘÍŠKOVÁ
HUBERTOVÁ

Voříšková
Hubertová

Sklenský potok (0 – 1,108), IDVT 10284030



Pohled od mostu k betonové troubě

