

## Krycí list ZBV

Název Stavby dle SoD: II/611. Kostelní Lhota - Přední Lhota Název stavebního objektu/provozního souboru (SO/PS): Dopravně inženýrská opatření SO 101	Číslo SO/PS / pořadí Změny SO/PS: 191 / 001	Číslo ZBV: 01
---	---	------------------

Objednatel: Krajská správa a údržba silnic Středočeského kraje, příspěvková organizace Zborovská 81/11,, 150 21 Praha 5 - Smíchov IČ: 00066001
--

Zhotovitel: M - SILNICE a.s. Husova 1697, 530 03 Pardubice IČ: 42196868
---

## Rekapitulace ZBV č. 01 dle Skupin 1, 2, 3, 4, 5

Údaje v Kč bez DPH:

ZBV č. / Skupina	Cena navrhovaných Změn záporných	Cena navrhovaných Změn kladných	Cena navrhovaných Změn záporných a Změn kladných celkem
01.1	0,00	0,00	0,00

Údaje v Kč bez DPH:

ZBV č. / Skupina	Cena navrhovaných Změn záporných	Cena navrhovaných Změn kladných	Cena navrhovaných Změn záporných a Změn kladných celkem
01.2	0,00	0,00	0,00

Údaje v Kč bez DPH:

ZBV č. / Skupina	Cena navrhovaných Změn záporných	Cena navrhovaných Změn kladných	Cena navrhovaných Změn záporných a Změn kladných celkem
01.3	0,00	0,00	0,00

Údaje v Kč bez DPH:

ZBV č. / Skupina	Cena navrhovaných Změn záporných	Cena navrhovaných Změn kladných	Cena navrhovaných Změn záporných a Změn kladných celkem
01.4	-575 346,00	1 067 809,62	492 463,62

Údaje v Kč bez DPH:

ZBV č. / Skupina	Cena navrhovaných Změn záporných	Cena navrhovaných Změn kladných	Cena navrhovaných Změn záporných a Změn kladných celkem
01.5	0,00	0,00	0,00

Údaje v Kč bez DPH:

ZBV č. / SUMA	Cena navrhovaných Změn záporných	Cena navrhovaných Změn kladných	Cena navrhovaných Změn záporných a Změn kladných celkem
01	-575 346,00	1 067 809,62	492 463,62

Části ZBV se číslují číslem ZBV, za kterým je tečka a index udávající číslo Skupiny. Stejný systém číslování se používá pro jednotlivé Evidenční nebo Změnové listy a pro Rozpis ocenění změn položek.

## Změnový list

Název stavby dle SoD

**II/611 Kostelní Lhota - Přední Lhota**

Název stavebního objektu/provozního souboru(SO/PS):

**Dopravné inženýrská opatření SO 101**

Číslo SO/PS

/ pořadí Změny SO/PS:

**191 / 001**

Číslo ZBV /

Skupina změny:

**01.4**

Strany smlouvy o dílo č. SMLD-0245/00066001/2025 na realizaci výše uvedené Stavby uzavřené dne 24.03.2025 (dále jen Smlouva):

Objednatel: Krajská správa a údržba silnic Středočeského kraje, příspěvková organizace se sídlem Zborovská 81/11,, 150 21. Praha 5 - Smíchov

Zhotovitel: M - SILNICE a.s. se sídlem Husova 1697, 530 03 Pardubice

### Přílohy změnového listu:

1. Krycí list	1	počet listů
2. Změnový list	2	počet listů
3. Zápis o projednání ocenění soupisu prací	1	počet listů
4. Rozpis ocenění Změn položek	1	počet listů
5. Přehled zařazení změn do skupin	1	počet listů
6. Přehled dalších dokladů	1	počet listů
7. Soupis prací SO po všech změnách	1	počet listů
Další doklady dle přehledu dokladů	31	počet listů

Iniciátor změny: Zhotovitel

### Příjemce

Objednatel  
Zhotovitel  
Projektant (AD)  
Stavební dozor  
Supervize

Předmět Změny: DIO

### Popis a zdůvodnění Změny:

V projektové dokumentaci PDPS bylo ve stavebním objektu SO 191 navrženo vedení objízdných tras pro zhotovení díla II/611 Kostelní Lhota - Přední Lhota. Bylo navrženo vedení objízdné trasy z obce Sadská po komunikaci II/330 ve směru na Zvěřinec, dále po komunikaci III/33011 do obce Hořátek a na křižovatce Hořátevská x II/611 napojení na stávající silnici II/611.

Při přípravě stavby byl Zhotovitel upozorněn starostkou obce Zvěřinec, že s navrženou objízdnou trasou nesouhlasí z důvodu, že vedení objízdné trasy přes tuto komunikaci není vhodné zejména pro nákladní dopravu, o čemž byla informována i PČR.

Ve vyjádření Policie ČR ze dne 16.04.2025 je uvedeno, že jedním z hodnocených aspektů pro objízdné trasy je tvoření závlek při objíždění a s tím spojená ochota řidičů stanovenou objízdnou trasu využít, ale přednostně se posuzuje splnění předpokladu bezpečnosti a plynulosti provozu na pozemních komunikacích. Z tohoto hlediska není možné využít navrženou trasu z PDPS, protože v obci Hořátek je úzký uliční prostor, v obci Zbožíčko na komunikaci III/33011 jsou blízké směrové oblouky s nevhodnými šířkovými poměry silnice a zároveň omezení provozu na mostku ev. Č. 33011-1.

Z výše uvedeného důvodu došlo k vypracování nové dokumentace pro objízdné trasy a jejího projednání. Nová objízdná trasa vede z obce Sadská po komunikaci II/330 do obce Zvěřinec a následně do města Nymburka, kde se na okružní křižovatce napojuje na komunikaci II/503 a vede do obce Kovanice, Chvalovice a v obci Přední Lhota se napojuje na stávající vedení komunikace II/611. Rozdíl v objízdných trasách je zobrazen v příloze č. 14. Vzhledem k tomu, že došlo k vypracování nového projektu, jeho projednání a prodloužení objízdných tras, má tato změna vliv do ceny díla. Jelikož byl původní návrh součástí zadávací dokumentace, Zhotovitel nemohl danou skutečnost předvídat.

Zhotovitel oznámil danou skutečnost Objednateli Oznámením o nové skutečnosti dle 14.4.2025 (příloha č.8), které později doplnil na žádost Objednatel (příloha č. 10) o vyjádření PČR a rozdílový rozpočet (příloha č. 11).

Dne 9.6.2025 Objednatel zaslal Zhotoviteli Pokyn k na Zpracování a projednání nového návrhu DIO a zpracování ZBV (Příloha č. 12).

Na základě kontroly AD, došlo k zjištění rozporu mezi výkazem dopravního značení v CN firmy SEDOZ s.r.o. a samotném projektu DIO. Na základě tohoto zjištění došlo k aktualizaci cenové nabídky následujícím způsobem: V projektu DIO nejsou zobrazeny směrové desky Z4, které slouží v rámci staveniště pro vyznačení nebezpečných míst, a tak byly z CN vymazány, dále byla provedena revize cenové nabídky dle počtu provizorního dopravního značení v projektu DIO a došlo k jejímu navýšení o 27 236,- Kč bez DPH. Všechny cenové nabídky byly ceněny na základě stejného projektu DIO a ačkoliv došlo k navýšení CN od firmy SEDOZ s.r.o., jejich nabídka zůstává stále nejvýhodnější.

Změna vznikla na základě požadavku oprávněné třetí strany, která zamítla původní návrh DIO. Tento požadavek ovšem nebyl v rámci dokumentace PDPS zapracován.

Změna je tak podle čl. 5, odst. 1, písmeno d) resp. čl. 11 Směrnice R-SM-36 Krajské správy a údržby silnic Středočeského kraje (účinnost od 21.08.2024) upřesňující provádění změn závazků dle zákona č. 134/2016 Sb., o zadávání veřejných zakázek zařazený do Skupiny 4.

Zároveň se jedná o práce, které nemění celkovou povahu veřejné zakázky. Z hlediska Zákona o zadávání veřejných zakázek č. 134/2016 Sb. změna nepředstavuje vznik podstatné změny závazku a dle § 222, odst. 5. je změnou nezbytnou k dokončení.

**Změnový list**

Název stavby dle SoD <b>II/611 Kostelní Lhota - Přední Lhota</b> Název stavebního objektu/provozního souboru(SO/PS): <b>Dopravně inženýrská opatření SO 101</b>	Číslo SO/PS / pořadí Změny SO/PS: <b>191 / 001</b>	Číslo ZBV / Skupina změny: <b>01.4</b>
--	--	--

Údaje v Kč bez DPH:

Cena navrhovaných Změn záporných	Cena navrhovaných Změn kladných	Cena navrhovaných Změn záporných a Změn kladných celkem	Součet absolutních hodnot Změn kladných a Změn Záporných
<b>-575 346,00</b>	<b>1 067 809,62</b>	<b>492 463,62</b>	<b>1 643 155,62</b>

Technická pomoc Objednatele jméno Ing. Markéta Grofová podpis

**Podpis vyjadřuje souhlas se Změnou:**

Zhotovitel (stavbyvedoucí) jméno Michal Fetter podpis

Projektant (autorský dozor) jméno Ing. Lukáš Píha podpis

Stavební dozor jméno Ing. Bedřich Šafařík podpis

Supervize (Regionální dotační kancelář) jméno podpis

Zástupce Objednatele jméno Petra Volštátová podpis

Zástupce Objednatele odpovědný za cenové  
projednání změny jméno Ing. Jaroslava Jurková podpis

Objednatel a Zhotovitel se dohodli, že u tohoto SO/PS, který je součástí uvedené Stavby, budou provedeny Změny, jež jsou podrobně popsány, zdůvodněny, dokladovány a oceněny v Dokumentaci této Změny. Tento Změnový list představuje Dodatek Smlouvy o dílo. Smlouva se mění v rozsahu upraveném v tomto Změnovém listu. V ostatním zůstávají práva a povinnosti Objednatele a Zhotovitele sjednané ve Smlouvě nedotčeny. Na důkaz toho připojují příslušné osoby oprávněné jednat jménem nebo v zastoupení Objednatele a Zhotovitele své podpisy.

Objednatel (Oprávněná osoba Objednatele) jméno Ing. Jan Fidler podpis

Zhotovitel jméno  
Mgr. Michal Kropáč  
.....  
Ing. Jan Kroupa Feng. podpis

# ZÁPIS

o projednání ocenění soupisu prací a ceny stavebního objektu/provozního souboru (SO/PS)

pro všechny skupiny - pro ZBV číslo: 01

Název stavby:

II/611. Kostelní Lhota - Přední Lhota

Číslo SO/PS / číslo Změny SO/PS:

191./001

Název stavebního objektu / provozního souboru (SO/PS):

Dopravně inženýrská opatření SO.101

Údaje v Kč bez DPH

Cena SO/PS dle smlouvy
1 - zadat
<b>575 346,00</b>

Poznámka: Cenu všech Změn záporných v předchozích Změnách na SO/PS a cenu navrhovaných Změn záporných na SO/PS je nutno zadávat se znaménkem minus (-)

Cena SO/PS v předchozích ZBV:

Údaje v Kč bez DPH

	Cena všech Změn záporných v předchozích Změnách na SO/PS	Cena všech Změn kladných v předchozích Změnách na SO/PS	Cena SO/PS po všech předchozích Změnách	Rozdíl ceny SO/PS po všech předchozích Změnách a ve Smlouvě
2	3 - zadat	4 - zadat	5=1+3+4	6=5-1
stavební/montážní práce	0,00	0,00	575 346,00	0,00

Cena SO/PS v této ZBV a po této ZBV:

Údaje v Kč bez DPH

	Cena navrhovaných Změn záporných na SO/PS	Cena navrhovaných Změn kladných na SO/PS	Cena všech Změn kladných na SO/PS (předchozích a navrhovaných)	Cena všech Změn kladných na SO/PS k ceně SO/PS dle Smlouvy v %
7	8 - zadat	9 - zadat	10 = 4+9	11=(10/1)*100
stavební/montážní práce	-575 346,00	1 067 809,62	1 067 809,62	185,59

Cena SO/PS po této ZBV:

Údaje v Kč bez DPH

	Cena všech Změn záporných na SO/PS (předchozích a navrhovaných)	Cena SO/PS po této změně	Rozdíl ceny SO/PS po této Změně oproti ceně SO/PS dle Smlouvy	Rozdíl ceny SO/PS po této Změně oproti ceně SO/PS dle Smlouvy v %
12	13=3+8	14=1+13+10	15=14-1	16=(15/1)*100
stavební/montážní práce	-575 346,00	1 067 809,62	492 463,62	85,59

## Rozpis položek a cen Změny

Název stavby dle SoD: II/611. Kostelní Lhota - Přední Lhota Číslo a název SO/PS: 191 - Dopravně inženýrská opatření SO 101 Číslo a název rozpočtu:								ZMĚNA SOUPISU PRACÍ (SO/PS) SO 191 Skupina Změn: 4					
Pof. č. pol.	Kód položky	Název položky	m.j.	Množství ve Smlouvě	Množství po Změně	Množství rozdílu	Cena za m.j. v Kč	Cena celkem ve Smlouvě v Kč	Změny záporné v Kč	Změny kladné v Kč	Cena celkem po Změně v Kč	Rozdíl cen celkem v Kč	Podíl cen celkem v %
1	2	3	4	5	6	7	8	9	10	11	12	13	14
1	02720	POMOC.PRÁCE ZŘÍZ NEBO ZAJIŠŤ.REGULACI A OCHRANU DOPRAVY	KPL	1,000	0,000	-1,000	575.346,00	575.346,00	-575.346,00	0,00	0,00	-575.346,00	-100,000
		<b>Celkem za položky ze Smlouvy dotčené Změnou</b>						<b>575.346,00</b>	<b>-575.346,00</b>	<b>0,00</b>	<b>0,00</b>	<b>-575.346,00</b>	<b>-100,00%</b>
<b>Nové položky</b>													
	02720.N	POMOC.PRÁCE ZŘÍZ NEBO ZAJIŠŤ.REGULACI A OCHRANU DOPRAVY	KPL	0,000	1,000	1,000	1.067.809,62	0,00	0,00	1.067.809,62	1.067.809,62	1.067.809,62	100,00%
		<b>Celkem za nové položky</b>						<b>0,00</b>	<b>0,00</b>	<b>1.067.809,62</b>	<b>1.067.809,62</b>	<b>1.067.809,62</b>	<b>100,00%</b>
		<b>Celkem za všechny změnéné položky</b>						<b>575.346,00</b>	<b>-575.346,00</b>	<b>1.067.809,62</b>	<b>1.067.809,62</b>	<b>492.463,62</b>	<b>85,59%</b>
		<b>Celkem za stavební objekt</b>						<b>575.346,00</b>	<b>-575.346,00</b>	<b>1.067.809,62</b>	<b>1.067.809,62</b>	<b>492.463,62</b>	<b>85,59%</b>

Odpovědný zástupce Objednatele i odpovědný zástupce Zhotovitele odsouhlasují skladbu měněných položek i nových položek, včetně jejich výměr, vyjadřujících předkládanou změnu.

Potvrzují zároveň skutečné provedení prací a oprávněnost změny.

Za Zhotovitele: Michal Fetter, (stavbyvedoucí)

Za Objednatele: Ing. Bedřich Šafařík, (TDS/TDI)

Podpis:

Podpis:

PŘEHLED ZAŘAZENÍ ZMĚN DO SKUPIN (údaje v Kč bez DPH)

Název a evidenční číslo stavby:

II/611, Kostelní Lhota - Přední Lhota - SMLD-0245/00066001/2025

1	Přijaté smluvní částka bez rezervy a DPH	172.490.000,00 Kč
2=1+19+20	Aktuální smluvní částka (cena stavby)	172.982.463,62 Kč
	<b>Aktuální smluvní částka (cena stavby) vč. DPH</b>	<b>209.308.780,98 Kč</b>
3=(2/1)*100	Procento změny Přijaté smluvní částky	100,29%
4=(25/1)*100	Sledování vyhrazených změn (Skupina 1)	0,00%
5=(28/1)*100	Sledování změn položek (Skupina 2)	0,00%

6=32+36	Suma Změn kladných a Změn záporných Skupiny 3 a Skupiny 4	.492.463,62 Kč
7=(6/1)*100	Sledování limitu 30% - součet Skupiny 3 a Skupiny 4	0,29%
8=1*0,3	Zákonný limit 30% pro Skupinu 3 a Skupinu 4	51.747.000,00 Kč

12=(1)*0,15	Limit	25.873.500,00 Kč
13=(39)/(1)	Sledování limitu v %	0,00%
14=ABS(37)+(38)	Hodnota skupiny 5	...0,00 Kč

Skupiny Změn																				
- 1 -					- 2 -					- 3 -					- 4 -			- 5 -		
Vyhrazená změna (Doměrky) (dle §100 zákona č. 134/2018 Sb.)					Změna položek (dle §222 odst. (7) zákona č. 134/2018 Sb.)					Změny nepředvídané (dle §222 odst. (8) zákona č. 134/2018 Sb.)					Změny nezbytné (dle §222 odst. (5) zákona č. 134/2018 Sb.)			Změny de minimis Změny nemající celkovou povahu veřejné zakázky (dle §222 odst. (4) zákona č. 134/2018 Sb.)		
SO	ZBV č.	Název SOPS / Předmět Změny	Změny záporné (zadávat se znaménkem mínus)	Změny kladné	Hodnota ZBV	Změny záporné (zadávat se znaménkem mínus)	Změny kladné	Suma Změn záporných a Změn kladných	Změny záporné (zadávat se znaménkem mínus)	Změny kladné	Suma Změn záporných a Změn kladných	Změny záporné (zadávat se znaménkem mínus)	Změny kladné	Suma Změn záporných a Změn kladných	Změny záporné (zadávat se znaménkem mínus)	Změny kladné	Suma Změn záporných a Změn kladných	Změny záporné (zadávat se znaménkem mínus)	Změny kladné	Limit 15%
18	17	18	19=23+26+29+33+37	20=24+27+30+34+38	21=19+20	23	24	25=23+24	26	27	28=26+27	29	30	32=29+30	33	34	36=33+34	37	38	39=(37)+38
			- 575.346,00 Kč	1.067.809,62 Kč	492.463,62 Kč	..0,00 Kč	..0,00 Kč	..0,00 Kč	..0,00 Kč	..0,00 Kč	..0,00 Kč	..0,00 Kč	..0,00 Kč	..0,00 Kč	- 575.346,00 Kč	1.067.809,62 Kč	492.463,62 Kč	..0,00 Kč	..0,00 Kč	..0,00 Kč
191	01	Dopravná inženýrská opatření SO.101.L.DIO	- 575.346,00 Kč	1.067.809,62 Kč	492.463,62 Kč	..0,00 Kč	..0,00 Kč	..0,00 Kč	..0,00 Kč	..0,00 Kč	..0,00 Kč	..0,00 Kč	..0,00 Kč	..0,00 Kč	- 575.346,00 Kč	1.067.809,62 Kč	492.463,62 Kč	..0,00 Kč	..0,00 Kč	..0,00 Kč

Poznámka Formulář má informativní charakter, a zobrazuje stav, k datu předložení Evidenčního listu vyhrazené změny, Změnového listu ke schválení.

## Přehled dalších dokladů

Číslo ZBV:	01
Název stavby:	II/611 Kostelní Lhota - Přední Lhota
Název stavebního objektu / provozního souboru (SO/PS):	Dopravně inženýrská opatření SO 101
Číslo SO/PS / číslo změny SO/PS:	191 / 001

Doklad	počet listů
7. Soupis prací	1
8. Oznámení 1. - Kostelní Lhota - DIO	2
9. Příloha 1_vyjádření Zvěřinek	1
10. Žádost o doplnění oznámení	1
11. Doplnění Oznámení	3
12. Pokyn	1
13. Porovnání objízdných tras	1
14. Aktualizovaný projekt DIO	8
15. Porovnání CN	11
16. SO 191.PASPORT RDS	1
17. Stanovisko AD	1
18. Stanovisko TDS	1
<b>Počet listů celkem</b>	<b>32</b>

EVIDENČNÍ ČÍSLO A NÁZEV STAVBY: **SMLD-0245/00066001/2025 - II/611 Kostelní Lhota - Přední Lhota**

NÁZEV SO: **191 - Dopravně inženýrská opatření SO 101**

CENA SO (ZE SMLOUVY): **575 346,00 Kč**

CENA VŠECH ZBV: **492 463,62 Kč**

CENA SO PO VŠECH ZMĚNÁCH: **1 067 809,62 Kč**

## SOUPIS PRACÍ SO PO VŠECH ZMĚNÁCH

### 191 - Dopravně inženýrská opatření SO 101

P.č.	Kód	Var.	Název	MJ	Množství MJ	JOC	Cena [Kč]
<b>0 - Všeobecné konstrukce a práce</b>							
1	02720		POMOC PRÁCE ZŘÍZ NEBO ZAJIŠŤ REGULACI A OCHRANU DOPRAVY	KPL	1,000	575 346,00 Kč	575 346,00 Kč
doplňující popis							
výkaz výměr		1 = 1,000 => A					
ZBV:	01				-1,000		-575 346,00 Kč
výkaz výměr							
<b>CELKEM:</b>					<b>0,000</b>		<b>0,00 Kč</b>
	02720	N	POMOC PRÁCE ZŘÍZ NEBO ZAJIŠŤ REGULACI A OCHRANU DOPRAVY	KPL	0,000	1 067 809,62 Kč	0,00 Kč
doplňující popis							
výkaz výměr							
ZBV:	01				1,000		1 067 809,62 Kč
výkaz výměr		Jednotkovou cenu nelze stanovit na základě rozpočtu, tak jak uvádí Smlouva čl. 7.7 písmeno b), jelikož původní jednotková cena nezahrnovala vypracování nového projektu a některá dopravní značení a zařízení. Z tohoto důvodu je jednotková cena stanovena na základě tří cenových nabídek. cena stanovena na základě cenové nabídky +5 % režie správní, +5 % režie výrobní a 5 % zisk 928 530,10*1,15=1 067 809,62Kč					
<b>CELKEM:</b>					<b>1,000</b>		<b>1 067 809,62 Kč</b>
<b>0 - Všeobecné konstrukce a práce</b>							<b>1 067 809,62 Kč</b>



Krajská správa a údržba silnic Středočeského kraje,  
příspěvková organizace  
Zborovská 81/11, 150 21  
Praha 5 - Smíchov  
k rukám: Ing. Aleš Čermák, Ph.D., MBA

Váš dopis zn./ze dne

Naše značka  
25-SOD-2025-002/02Vyřizuje / tel.  
Eliška Havlátová /V Praze dne  
14.4.2025

Dílo „II/611 Kostelní Lhota – Přední Lhota“ (dále jen „Dílo“ nebo „Stavba“), smlouva o dílo uzavřená mezi Krajskou správou a údržbou silnic Středočeského kraje, p.o., č. smlouvy objednatele SMLD -0245/00066001/2025 (dále jen „Objednatel“) a M – SILNICE a.s., č. smlouvy zhotovitele 25-SOD-2025-002 (dále jen „Zhotovitel“), ze dne 24.3.2025 (dále jen „Smlouva“).

### Oznámení o nové skutečnosti č. 1 – SO 191 – změna objízdné trasy

Vážený pane řediteli,

obracím se na Vás s oznámením o nových skutečnostech zjištěných při realizaci Díla a žádostí o vydání pokynu představující změnu Díla ve smyslu čl. 6.7 Smlouvy.

Podle projektové dokumentaci pro provedení Stavby (dále jen „PDPS“) týkající se SO 191 se předpokládá vedení objízdných tras přes obec Zvěřínek. Zhotovitel však obdržel od starosty obce Zvěřínek vyjádření ze dne 17.3.2025, které přikládáme jako přílohu č. 1. V tomto vyjádření vyjadřuje starosta nesouhlas s navrženou objízdnou trasou přes komunikaci III/33011. Starosta obce uvádí, že tato komunikace není vhodná pro vedení objízdné trasy, zejména pro vedení nákladní dopravy, což bylo potvrzeno i ze strany Policie ČR.

Na základě výše uvedeného Zhotovitel tímto navrhuje Objednateli změnu Díla, spočívající v úpravě dopravně inženýrských opatření navržených pro SO 191 tak, aby objízdné trasy nevedly po komunikaci III/33011. Zároveň navrhuje zpracování těchto úprav do realizační dokumentace Stavby (dále jen „Změna“).

Změna představuje Nepředvídatelnou změnu, jak je definována ve Směrnici ředitele Objednatele ke změnám staveb.

Změna má odhadovaný dopad smluvní ceny Díla ve výši 500.000 Kč. Příslušný rozdílový rozpočet Zhotovitel dodá do 18.4.2025.

Za předpokladu, že pokyn k provedení Změny bude dán včas, Změna nebude mít dopad do harmonogramu Díla.

Zhotovitel Vám tímto tedy v souladu s čl. 6.7 Smlouvy žádá o schválení Změny a vydání pokynu k provedení prací souvisejících se Změnou, a to nejpozději do 20.4.2025, aby se minimalizovalo časové zpoždění a předešlo vzniku dodatečných nákladů.

**M - SILNICE a.s.**  
sídlo: Husova 1697, 530 03 Pardubice  
oblastní závod JIH  
Trabantská 290/31, 190 15 Praha 9 - Satalice  
středisko Strakonice:  
Heydukova 321, 386 01 Strakonice

Společnost je zapsána v obchodním  
rejstříku vedeném Krajským soudem  
v Hradci Králové v oddílu B, vložka č. 430

IČ: 421 96 868, DIČ: CZ42196868  
bankovní spojení: Česká spořitelna a.s.,  
pobočka Hradec Králové  
číslo účtu: 1080015329/0800

Pokud nesouhlasíte s výše popsáním postupem, tak tímto Zhotovitel žádá Objednatele, aby ve stejném termínu určil jiné řešení, podle kterého má Zhotovitel postupovat tak, aby bylo zajištěno dodržení plynulého postupu prací.

S pozdravem

**Ing. Filip Slaba**  
zástupce Zhotovitele

Přílohy:

1. Vyjádření starosty obce Zvěřínek

**M - SILNICE a.s.**  
sídlo: Husova 1697, 530 03 Pardubice  
oblastní závod JIH  
Trabantská 290/31, 190 15 Praha 9 - Satalice  
středisko Strakonice:  
Heydukova 321, 386 01 Strakonice

Společnost je zapsána v obchodním  
rejstříku vedeném Krajským soudem  
v Hradci Králové v oddílu B, vložka č. 430

IČ: 421 96 868, DIČ: CZ42196868  
bankovní spojení: Česká spořitelna a.s.,  
pobočka Hradec Králové  
číslo účtu: 1080015329/0800

# Obec Zvěřínek

Hořátevská 41, 289 13 Zvěřínek

Váš dopis s čj.:  
Ze dne:  
Číslo jednací: OZV-107/2025  
Spisová značka:

Vyřizuje: Věra Taxová  
Telefon:  
E-mail:  
Datová schránka: 8yiane3  
Datum: 17.03.2025

**SEDOZ DZ s.r.o.**

**Primátorská 296/38  
180 00 PRAHA**

## Vyjádření k návrhu objízdné trasy Kostelní Lhota - Přední Lhota

Dobrý den,

k Vaší žádosti sděluji, že s navrženou objízdnou trasou přes komunikaci III/33011 NESOUHLASÍME. Již v roce 2021 bylo domluveno i s policií ČR, že přes tuto komunikaci je velmi nevhodné vést objízdné trasy, zejména pro nákladní dopravu.

Děkuji za pochopení

S pozdravem

Věra Taxová  
Starosta

**Krajská správa a údržba silnic Středočeského kraje, příspěvková organizace  
150 21 PRAHA 5, Zborovská 11**

---

**M-SILNICE a.s.  
Ing. Filip Slaba  
Husova 1697  
530 03 Pardubice**

<i>Vás dopis značky/ze dne</i>	<i>Naše značka</i>	<i>Vyřizuje/telefon</i>	<i>Kolín</i>
	2645/25/KSUS/KHT/KUK Ev.č. 24628/2025-KSUS	Kukura /	24.4.2025

**Věc: Vyjádření k oznámení zhotovitele č. 1 (SO 191) na akci „II/611 Kostelní Lhota –  
Přední Lhota“.**

Krajská správa a údržba silnic Středočeského kraje jako správce a zároveň zástupce Středočeského kraje jako vlastníka nemovitosti, silnic II. a III. tříd k Vašemu oznámení sděluje, že z předložených podkladů, které jsou součástí Vámi zasláního oznámení není patrné, jakým způsobem byly stanoveny vícenáklady na stavební objekt SO 191. Pro možnost případného odsouhlasení požadujeme předložit položkový rozpočet - nabídku (množství DZ, pronájem, montáž, demontáž) se zpracovanou situací DIO na původní trasu a novou objízdnou trasu, která byla navržena po projednání návrhu s Policií ČR.

vede

**Krajská správa a údržba silnic Středočeského kraje,  
příspěvková organizace**  
Zborovská 81/11, 150 21  
Praha 5 - Smíchov  
k rukám: Ing. Aleš Čermák, Ph.D., MBA

**Váš dopis zn./ze dne****Naše značka**  
25-SOD-2025-002/03**Vyřizuje / tel.**  
Eliška Havlátová /**V Praze dne**  
**18.4.2025**

Dílo „**II/611 Kostelní Lhota – Přední Lhota**“ (dále jen „**Dílo**“ nebo „**Stavba**“), smlouva o dílo uzavřená mezi Krajská správa a údržba silnic Středočeského kraje, p.o., č. smlouvy objednatele SMLD -0245/00066001/2025 (dále jen „**Objednatel**“) a M – SILNICE a.s., č. smlouvy zhotovitele 25-SOD-2025-002 (dále jen „**Zhotovitel**“), ze dne 24.3.2025 (dále jen „**Smlouva**“).

**Doplnění oznámení o nové skutečnosti č. 1 – SO 191 – změna objízdny trasy ze dne 14.4.2025**

Vážený pane řediteli,

Tímto se na Vás obracím s doplněním oznámení o nové skutečnosti č. 1 – SO 191 – změna objízdny trasy ze dne 14.4.2025, sp. zn. 25-SOD-2025-002/03 (dále jen „**Oznámení 1**“) o tyto podklady:

- Vyjádření Policie ČR ohledně vedení objízdny tras při úplné uzavírce II/611 ze dne 16.4.2025; a
- Rozdílový rozpočet.

S pozdravem

**Ing. Filip Slaba**  
zástupce Zhotovitele

Přílohy:

1. Vyjádření Policie ČR
2. Rozdílový rozpočet

**M - SILNICE a.s.**  
**sídlo:** Husova 1697, 530 03 Pardubice  
**oblastní závod JIH**  
Trabantská 290/31, 190 15 Praha 9 - Satalice  
**středisko Strakonice:**  
Heydukova 321, 386 01 Strakonice

Společnost je zapsána v obchodním  
rejstříku vedeném Krajským soudem  
v Hradci Králové v oddílu B, vložka č. 430

**IČ:** 421 96 868, **DÍČ:** CZ42196868  
**bankovní spojení:** Česká spořitelna a.s.,  
pobočka Hradec Králové  
**číslo účtu:** 1080015329/0800

POLICIE ČESKÉ REPUBLIKY  
Krajské ředitelství policie Středočeského kraje  
Územní odbor Nymburk  
Dopravní inspektorát  
Boleslavská třída 1831, 288 02 Nymburk

Č. j. KRPS-99892-2/ČJ-2025-010806

Nymburk 16. dubna 2025  
Počet stran: 1

SEDOZ DZ s.r.o.,  
Primátorská 296/38,  
180 00 Praha 8

### **II/611 - vedení objízdných tras při úplné uzavírce - vyjádření DI PČR Nymburk.**

Dopravní inspektorát PČR Nymburk jakožto orgán státní správy ve věcech bezpečnosti a plynulosti provozu na pozemních komunikacích ve smyslu ustanovení § 1 zákona č. 12/1997 Sb., o bezpečnosti a plynulosti provozu na pozemních komunikacích ve znění pozdějších předpisů, na základě Vámi vzneseného dotazu k vyhodnocení objízdných tras při úplné uzavírce silnice Vám po prostudování a provedeném šetření vydává následující vyjádření.

Ačkoli je vaše žádost vztažena ke konkrétní objízdné trase při uzavírce silnice č. II/611, stejná forma posouzení návrhu objízdných tras se užívá i při uzavírkách jiných silnic. V případě úplné uzavírky silnice se primárně volí jako náhradní trasa po silnicích silnice, které jsou stejné kategorie, potažmo jsou na komunikacích objízdné trasy použity stejné nebo podobné stavební prvky umožňující adekvátně pojmout intenzity produkované objíždějí dopravou. Dalším důležitým aspektem pro posuzování objízdných tras jsou kolizní místa a omezení na potencionálních trasách. V případě uzavírky silnice č. II/611 v úseku mezi obcí Sadská a Písková Lhota například není možné plánovat objízdnou trasu přes obec Hořátev z důvodu úzkého uličního prostoru s blízkými směrovými oblouky na silnici č. III/33011 v obci Zbožíčko, zároveň omezení provozu na mostku ev. č. 33011-1 a nevhodným šířkovým poměrům silnice. Dalším hodnoceným aspektem je tvořený závlek při objíždění a s tím spojená ochota řidičů stanovenou objízdnou trasu využít. Byť je i přiměřenost ekonomických nákladů pro objízdné trasy vyhodnocována, přednostně se posuzuje splnění předpokladu bezpečnosti a plynulosti provozu na pozemních komunikacích.

V souladu s výše uvedenými zájmy vydává Dopravní inspektorát PČR Nymburk svá vyjádření k návrhům přechodné úpravy provozu na pozemních komunikacích.  
Zpracoval: por. Jan Šťastný

z r. por. Bc. Jan Šťastný  
komisař

npor. Ing. Josef Ulrich, DiS.  
vedoucí DI



Firma: M - SILNICE a.s.

## Soupis změn objektu

celkem po změně

Stavba: 20220/0036 II/611 Kostelní Lhota - Přední Lhota

191

575 346,00

191

485 000,00

Rožpočet: 191 Dopravné inženýrská opatření SO 101

Poř. číslo 1	Kód položky 2	Varianta 3	Název položky 4	MJ 5	Množství 6	Cena		Množství ve změně 11	Cena ve změně	
						Jednotková 9	Celkem 10		Jednotková 12	Celkem 13
0			<b>Všeobecné konstrukce a práce</b>				<b>575 346,00</b>			<b>485 000,00</b>
1	02720		POMOC PRÁCE ZŘÍZ NEBO ZAJIŠŤ REGULACI A OCHRANU DOPRAVY	KPL	1,00	575 346,00	575 346,00	-1,00	575 346,00	-575 346,00
			1=1,00 [A]							
			Zahrnuje veškeré náklady spojené s objednávkou požadovanými zařízeními							
N	2720	R	POMOC PRÁCE ZŘÍZ NEBO ZAJIŠŤ REGULACI A OCHRANU DOPRAVY	KPL	0,00	1 060 346,00	0,00	1,00	1 060 346,00	1 060 346,00
			1=1,00 [A]							
			Zahrnuje veškeré náklady spojené s objednávkou požadovanými zařízeními							

**M-SILNICE a.s.**  
**Husova 1697**  
**530 03 Pardubice**  
**IČ: 42196868**

V Kolíně dne 9.6.2025

## **II/611 Kostelní Lhota – Přední Lhota – oznámení o zjištěných odlišnostech oproti zadávací dokumentaci**

S odvoláním na článek 6 Práva a povinnosti objednatele Smlouvy o dílo **SMLD-0245/00066001/2025**, odst. 6.7.

Objednatel může požadovat změnu rozsahu Díla, a to při respektování povinností Objednatele dle zákona č. 134/2016 Sb., o zadávání veřejných zakázek, ve znění pozdějších předpisů (dále jen „Zákon o VZ“). Zhotovitel je v takovém případě povinen vyhovět požadavku Objednatele a (i) snížit rozsah Díla nebo (ii) bez zbytečného odkladu podat nabídku na zvýšení rozsahu Díla o plnění stejného charakteru jako Dílo sjednané ve Smlouvě s tím, že:

- a) při snížení rozsahu se Cena Díla odpovídajícím způsobem sníží,
- b) při zvýšení rozsahu bude Cena Díla v nabídce Zhotovitele stanovena na základě cen uvedených v Nabídce v Oceněném soupisu prací,
- c) termín dokončení Díla se ve vhodných případech přiměřeně upraví dohodou smluvních stran,
- d) snížení či zvýšení rozsahu bude upraveno písemným dodatkem Smlouvy

na základě skutečností zjištěných na stavbě:

- 1) Při projednávání DIO dle PDPS obdržel zhotovitel nesouhlasné vyjádření obce Zvěřínek s vedením objízdné trasy, zejména pro nákladní dopravu, přes tuto obec, co bylo potvrzeno i ze strany Policie ČR.

*požadujeme změnu rozsahu díla v souladu s návrhem spočívajícím v:*


- 1) Zpracování a projednání nového návrhu DIO.

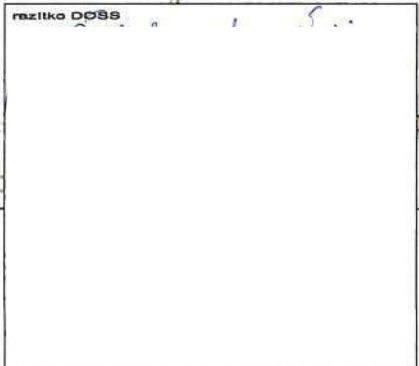
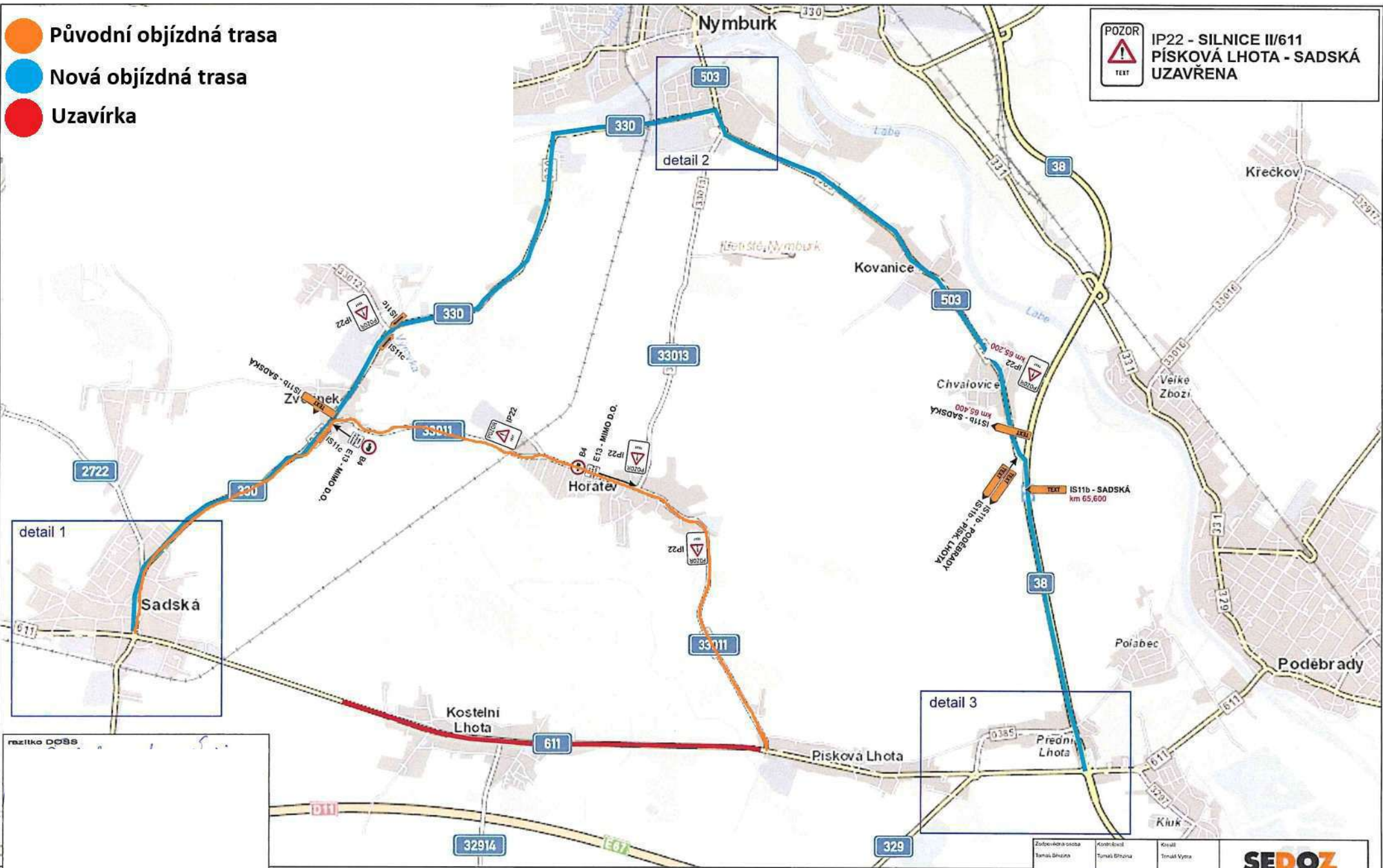
Současně žádáme zhotovitele o zpracování a předložení Změny během výstavby (ZBV1).

za  
Krajskou správu a údržbu silnic Středočeského kraje,  
příspěvková organizace  
Zborovská 81/11  
Praha 5, Smíchov  
PSČ: 150 00



- Původní objízdná trasa
- Nová objízdná trasa
- Uzavírka

**POZOR**  
  
 IP22 - SILNICE II/611  
 PÍSKOVÁ LHOTA - SADSKÁ  
 UZAVŘENA



**Stávající dopravní značení, které bude v kolizi s DZ přechodným nutno zakrýt!**

Při umístění dopravního značení musí být dodrženy podmínky dány v Příručce pro označování pracovních míst na dálnicích a silnicích vydané RSaD, zák. č. 361/2000 Sb. v platném znění a zák. č. 13/1997 Sb. v platném znění.

Zodpovědná osoba Tomáš Bláha	Kontrolní Tomáš Bláha	Kreslil Tomáš Vytka	<b>SEDOZ</b> DOPRAVNÍ ZNAČENÍ
Dopravce <b>M-SILNICE</b>			
Akce: Kostelní Lhota - Přední Lhota, oprava povrchu komunikace II/611 (I. etapa)			Formát: A3
Druh: Návrh DIO - objízdná trasa I. etapa			Datum: 01.10.2025
			Učel: DWR
			Číslo výkresu: 04
			Platí k:



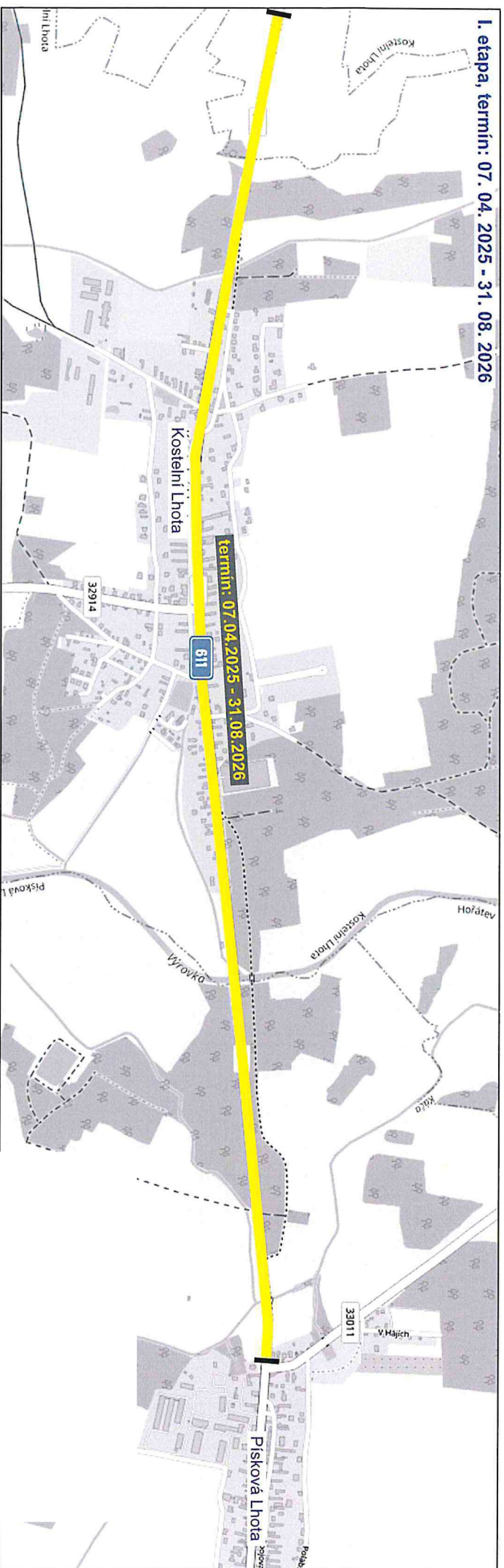
Kostelní Lhota - Přední Lhota, oprava povrchu komunikace II/611  
(1. etapa)

## NÁVRH dopravně inženýrského opatření (DIO)

**SEDOZ**  
DOPRAVNÍ ZNAČENÍ

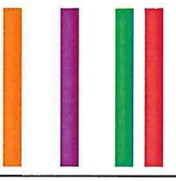
Při umístění dopravního značení musí  
být dodrženy podmínky dané  
v Příručce pro označování pracovních míst  
na dálnicích a silnicích vydané ŘSAD,  
zák. č. 361/2000 Sb. v platném znění  
a zák. č. 131/1997 Sb. v platném znění.

I. etapa, termín: 07. 04. 2025 - 31. 08. 2026



**I. etapa, ETAPIZACE STAVBY:**

- 1. ČÁST, termín: 07. 04. 2025 - 31. 08. 2025
- 1. ČÁST, termín: 07. 04. 2025 - 31. 10. 2025
- 2. ČÁST, termín: 01. 09. 2025 - 31. 10. 2025
- 3. ČÁST, termín: 01. 11. 2025 - 31. 08. 2026

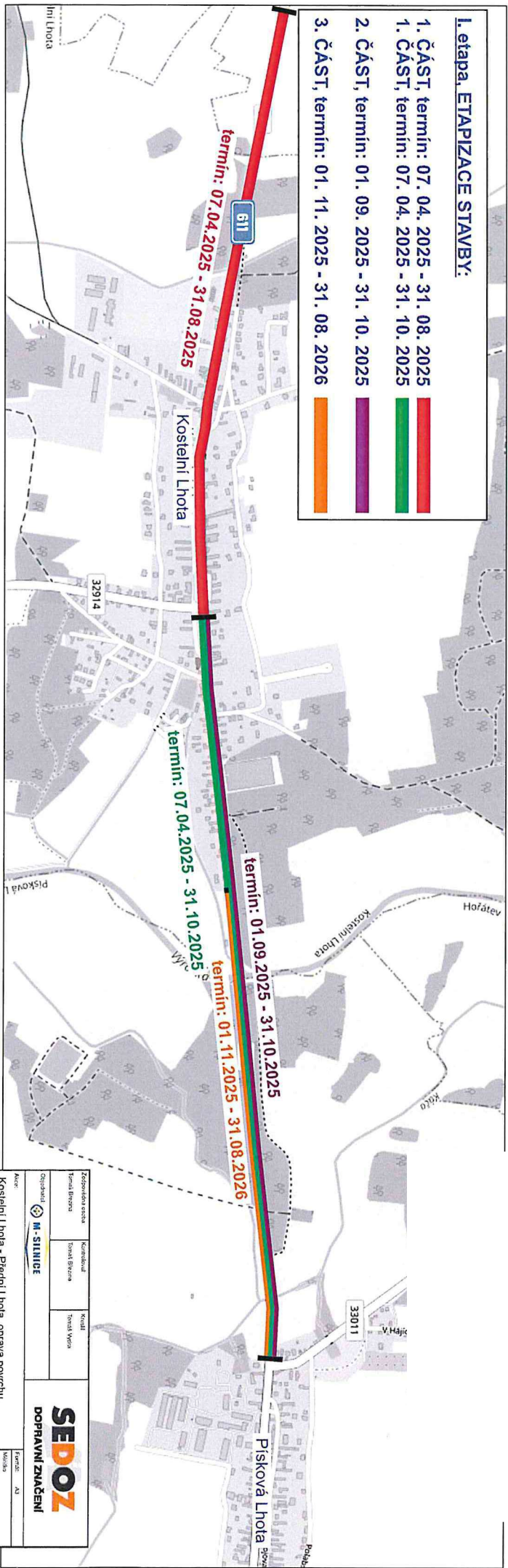


termín: 07.04.2025 - 31.08.2025

termín: 07.04.2025 - 31.10.2025

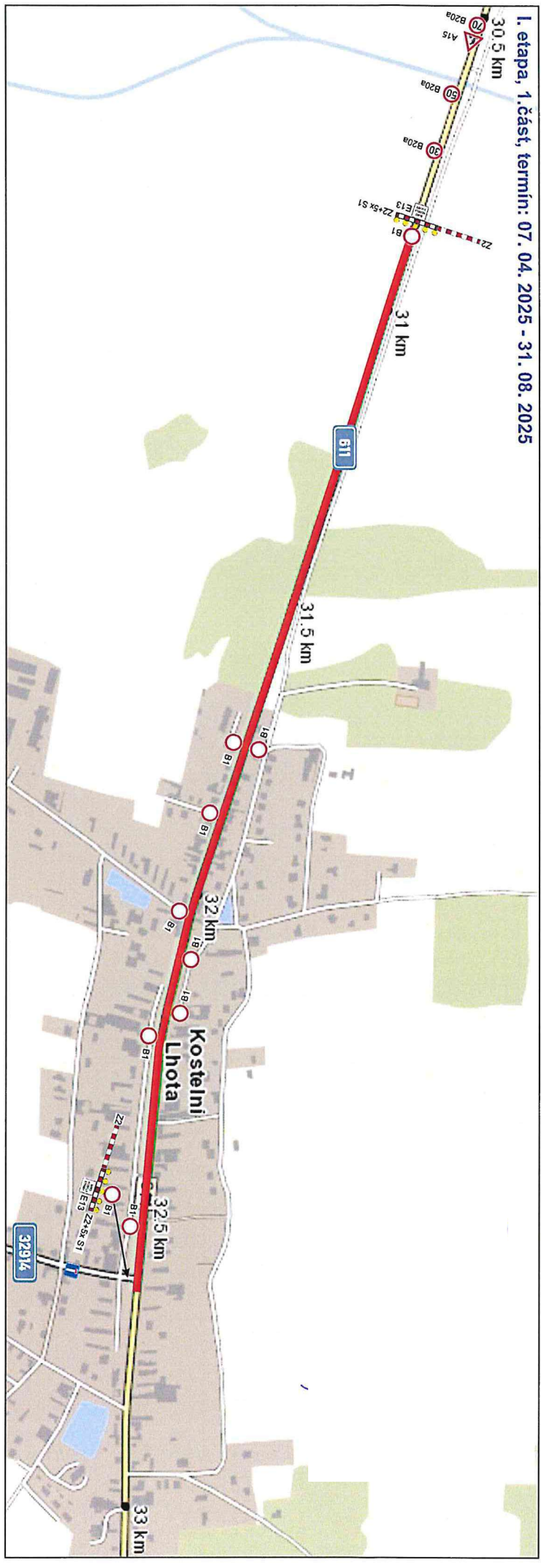
termín: 01.09.2025 - 31.10.2025

termín: 01.11.2025 - 31.08.2026



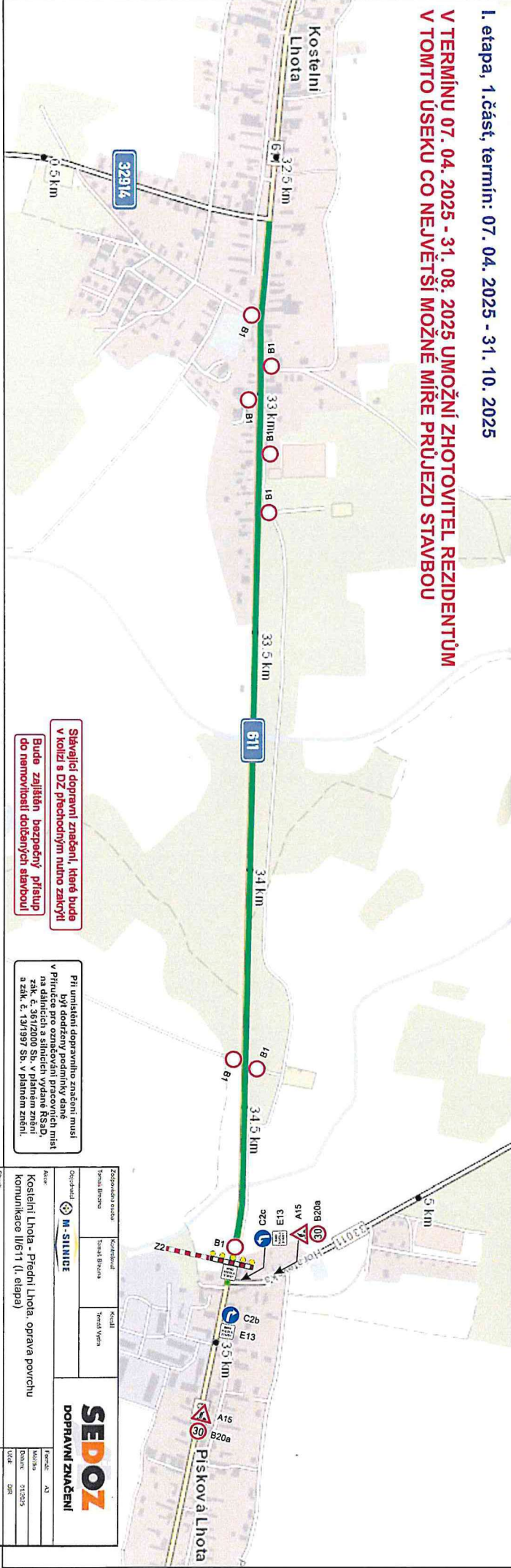
Zodpovědná osoba	Koordinátor	Kancelář	<b>SEDOZ</b> DOPRAVNÍ ZNAČENÍ
Technická Býrova	Technická Býrova	Technická Místna	
Objednatel	<b>M - SILNICE</b>		
Akce	Kostelní Lhota - Přední Lhota, oprava povrchu komunikace II/611 (I. etapa)		
Číslo	Návrh DIO - I. etapa, etapizace	Formát	A3
		Číslo	01/2025
		Učel	DJR
		Číslo přílohy	00
		Stránka	1

I. etapa, 1. část, termín: 07. 04. 2025 - 31. 08. 2025



I. etapa, 1. část, termín: 07. 04. 2025 - 31. 10. 2025

**V TERMÍNU 07. 04. 2025 - 31. 08. 2025 UMOŽNÍ ZHOTOVITEL REZIDENTŮM V TOMTO ÚSEKU CO NEJVĚTŠÍ MOŽNÉ MÍŘE PRŮJEZD STAVBOU**

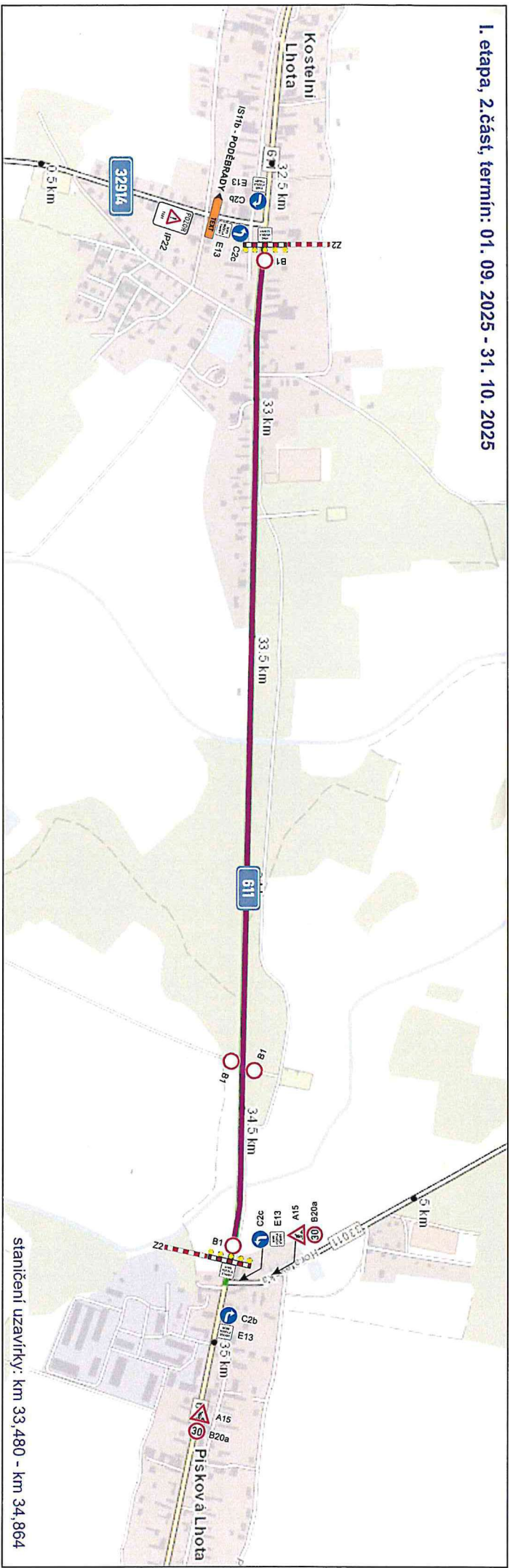


**Stavatelé dopravni znaneni, které bude v kolizi s DZ ptechodnym nutno zakryt!**  
**Bude zajistiká bezpečný přístup do nemovitosti dotčených stavbou!**

**Při umístění dopravního značení, musí být dodrženy podmínky dané v Příručce pro označování pracovišť míst na dálnicích a silnicích vydané ŘSAD, zák. č. 361/2000 Sb. v platném znění a ZÁK. č. 131/197 Sb. v platném znění.**

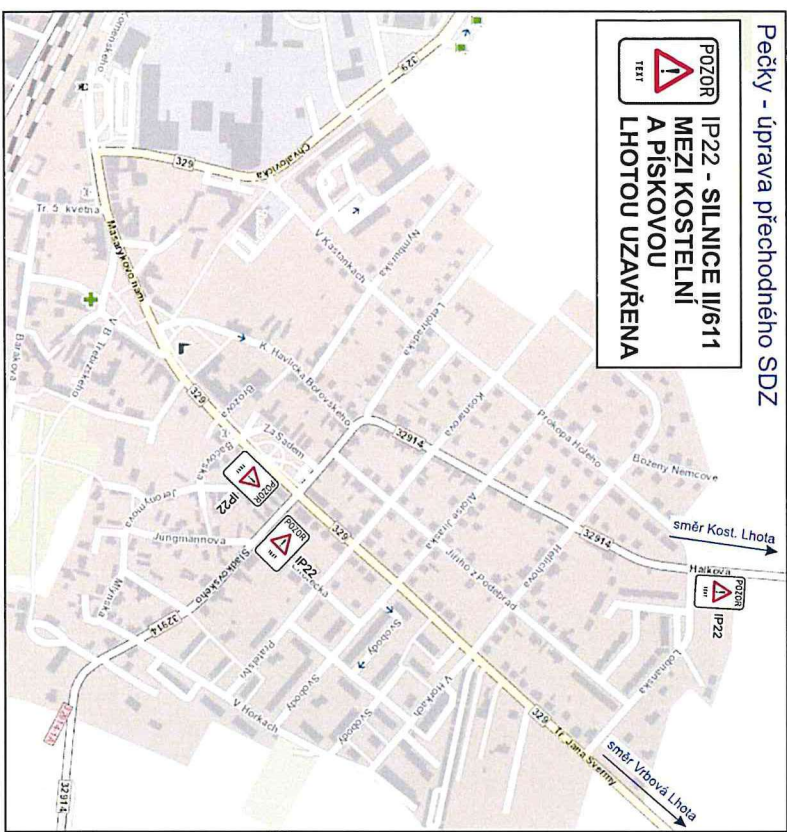
Zodpovědná osoba	Koordinátor	Kontrola	Projekt
Tomáš Borek	Tomáš Borek	Tomáš Borek	Tomáš Borek
<b>M-SILNICE</b>			
<b>SEDOZ</b>			
<b>DOPRAVNÍ ZNAČENÍ</b>			
Objekt	Kostelní Lhota - Přední Lhota, oprava povrchu komunikace II/611 (1. etapa)	Termín	A3
Objekt		Kód	012025
Objekt		UČE	008
Objekt		Číslo projektu	01
Objekt		Právní	

I. etapa, 2. část, termín: 01. 09. 2025 - 31. 10. 2025



Pečky - úprava přechodného SDZ

**POZOR**  
**IP22 - SILNICE II/611**  
**MEZI KOSTELNÍ**  
**A PÍSKOVOU**  
**LHOTOU UZAVŘENA**



stančení uzavírky: km 33,480 - km 34,864

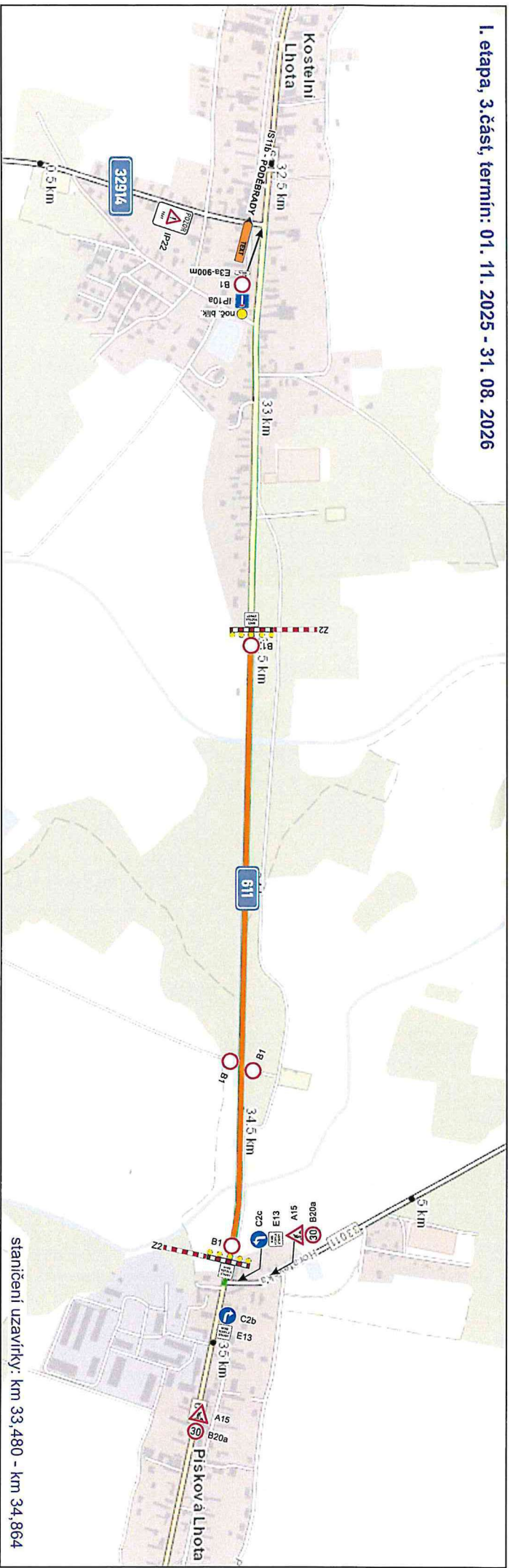
realizace:posp



**Stávající dopravní značení, které bude v kolizi s DZ přechodným nůžno zakrytí! Bude zajištěn bezpečný přístup do nemovitostí dotčených stavbou!**

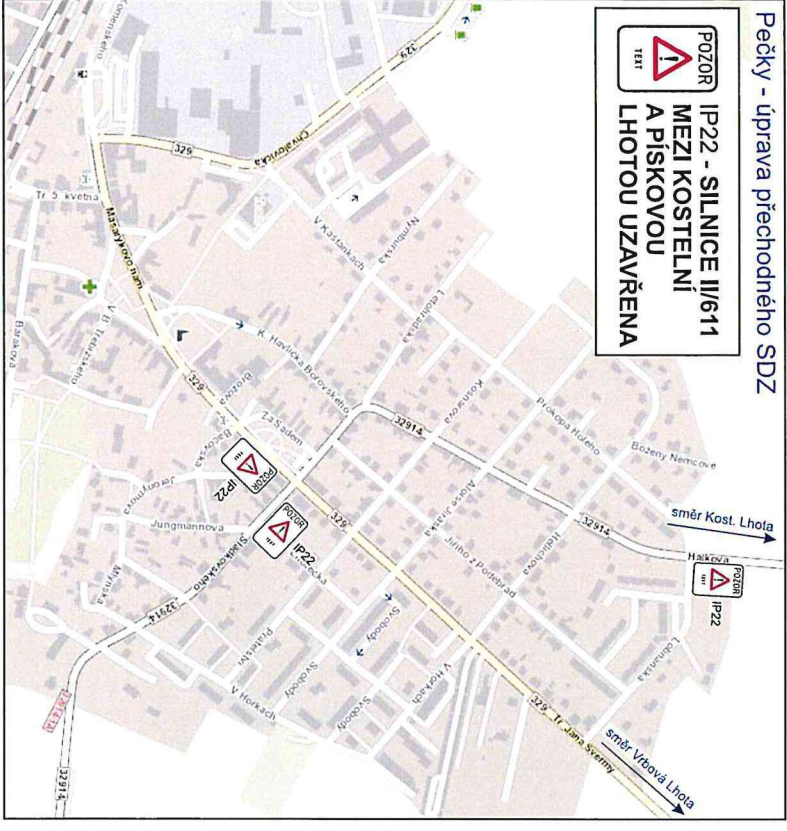
**Při umístění dopravního značení musí být dodrženy podmínky dle Příručky pro označování pracovních míst na silnicích, vydané v rámci RŠAD, a zř. č. 13/1997 Sb. v platném znění.**

Zadavatel Ternis Brno	Koordinát Ternis Brno	Klient Ternis Vpra	 <b>DOPRAVNÍ ZNAČENÍ</b>
Objednatel M - SILNICE	Aut. Návrh DIO - 1. etapa, 2. část		
Kostelní Lhota - Přední Lhota, oprava povrchu komunikace II/611 (1. etapa)			Formát: A3 Datum: 07/2025 Verze: 001 Další informace: 03 Projekt:



Pečky - úprava přechodného SDZ

**POZOR**  
**IP22 - SILNICE II/611**  
**A PÍSKOVÁ**  
**LHOTOU UZAVŘENA**

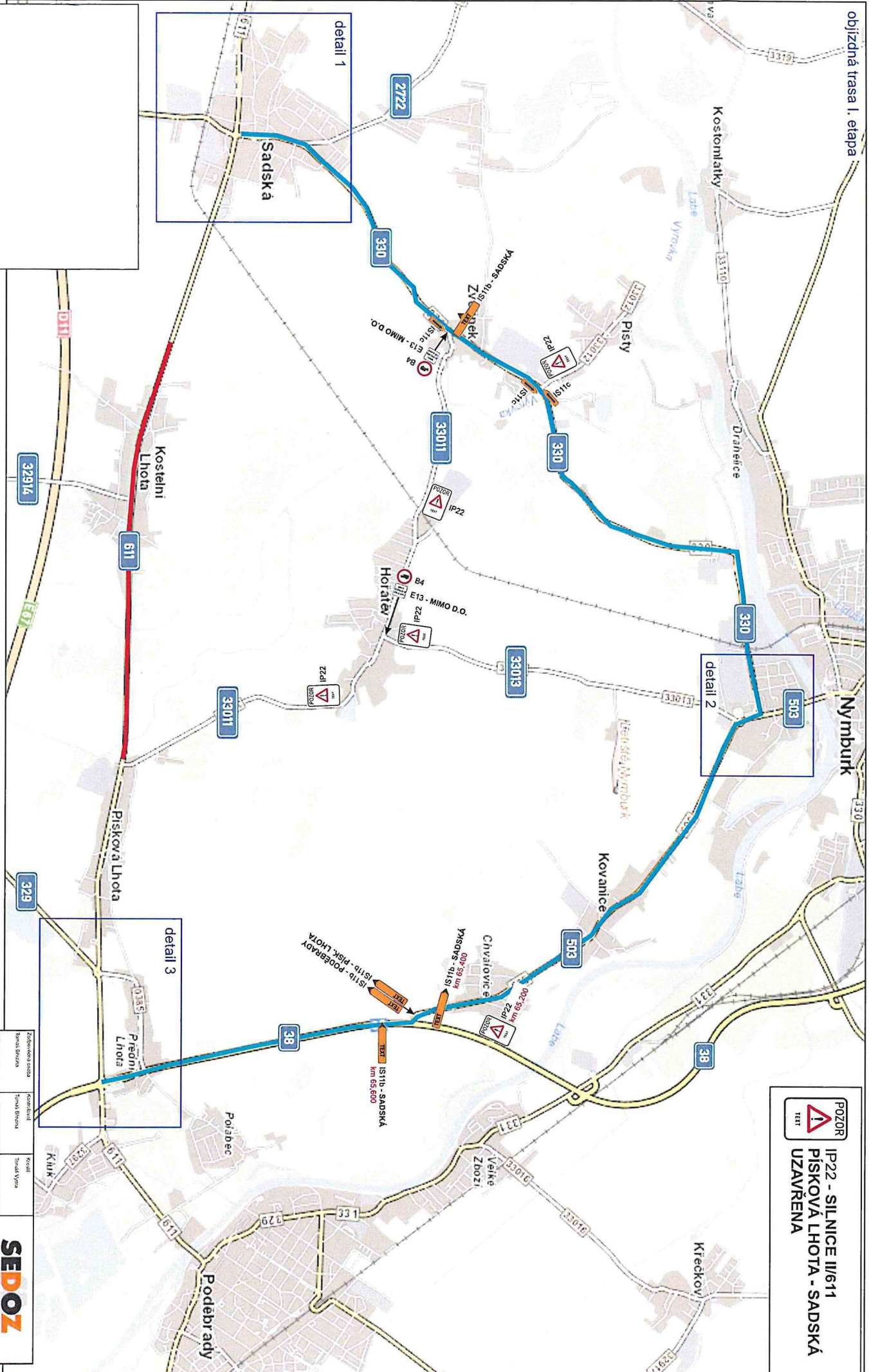


**Sítveřiči dopravní značení, které bude v kolizi s DZ přechodným nutno zakrýt!**  
**Bude zajištěn bezpečný přístup do nemovitostí dotčených stavbou!**

Při umístění dopravního značení musí být dodrženy podmínky dle v Příručce pro označování pracovních míst na dálnicích a silnicích vydané ŘSAD, zák. č. 37/1997 Sb. v platném znění a řádk. č. 13/1997 Sb. v platném znění.

Zodpovědná osoba František Brázda	Koordinát František Brázda	Kvalifikace František Brázda	Stav M - SITUACE
<b>SEDOZ</b> DOPRAVNÍ ZNAČENÍ			
Objekt Kostelní Lhota - Přední Lhota, oprava povrchu komunikace II/611 (I. etapa)	Forma AZ	Měřítko 1:250	Číslo výkresu 01
Objekt Návrh DIO - I. etapa, 3. část	Forma AZ	Měřítko 1:250	Číslo výkresu 01
Objekt Návrh DIO - I. etapa, 3. část	Forma AZ	Měřítko 1:250	Číslo výkresu 01

stanice uzavírky: km 33.480 - km 34.864



**POZOR**  
**IP22 - SILNICE II/611**  
**PÍSEKOVÁ LHOTA - SADSÁ**  
**UZAVŘENA**

**Stávající dopravní značení, které bude v kolizi s DZ přechodným nutno zakrýt!**

Při umístění dopravního značení musí v příručce pro označování provozních míst na dálnicích a silnicích vydané ŘSD a zák. č. 361/2000 Sb. v platném znění a zák. č. 131/1997 Sb. v platném znění.

Období: <b>M - SILNICE</b>	Zodpovědná osoba: <b>Svatý Blahoslav</b>	Kontrolní: <b>Svatý Blahoslav</b>	Kvalita: <b>Trasová výzva</b>
<b>SEDOZ</b> DOPRAVNÍ ZNAČENÍ	Formát: <b>A4</b>		
Místo: <b>Kostelní Lhota - Přední Lhota, oprava povrchu komunikace II/611 (I. etapa)</b>			
Datum: <b>01.2025</b>			
Verze: <b>001</b>			
Druh: <b>Dopravní značení</b>			
Příloha: <b>-</b>			

Návrh DIO - objízdná trasa I. etapa








směr Kost. Lhota

směr Vrbová Lhota

**POZOR**  
  
 T121  
**IP22 - SILNICE II/611  
 PÍSKOVÁ LHOTA - SADSKÁ  
 UZAVŘENA**

**Stavějíci dopravní značení, které bude v kolizi s DZ předchozím nutno zakryt!**

Při umístění dopravního značení musí být dodrženy podmínky dané Přílohou pro označování pracovních míst na dálnicích a silnicích vydané ŘSAD, zák. č. 361/2000 Sb. v platném znění a zák. č. 131/1997 Sb. v platném znění.

Zpracovatel: Zpracovatel: Tiskárna: Breviata	Kontraktor: Tiskárna: Breviata	Projekt: Tiskárna: Vyska	 <b>SEDOPZ</b> DOPRAVNÍ ZNAČENÍ
Objekt: M - SILNICE	Místo: Kostelní Lhota - Přední Lhota, oprava povrchu komunikace II/611 (1. etapa)		
Objekt: Návrh DIO - 1. etapa, detail Pečky	Verze: 01	Číslo výkresu: 05	Projektant: M. S.

### Přehled cenových nabídek

Poř. č. pol.	kód položky	Název položky	Množství	Jednotka	Jednotková cena	Cena celkem	Cena vč. DPH		počet listů/od listu č.
2	02720.N	POMOC PRÁCE ZŘÍZ NEBO ZAJIŠŤ REGULACI A OCHRANU DOPRAVY	1	kpl	901 294,10 Kč	901 294,10 Kč	1 090 565,86 Kč	SEDOZ DZ s.r.o.	3/26
					928 530,10 Kč	928 530,10 Kč	1 123 521,42 Kč	SEDOZ DZ s.r.o.	3/29
					995 000,00 Kč	995 000,00 Kč	1 203 950,00 Kč	3K Značky s.r.o.	2/32
					1 059 857,21 Kč	1 059 857,21 Kč	1 282 427,22 Kč	QUO s.r.o.	2/34

Dodavatel:

**SEDOZ DZ s.r.o.**Primátorská 296/38  
180 00 Praha 8

IČ:24218537

DIČ:CZ24218537

**Korespondenční adresa:****Poděbradova 1751, 289 22 Lysá nad Labem**

Odběratel:

**M-SILNICE a.s. oblastní závod JIH**Trabantská 290/31  
19015 Praha 9 - Satalice

IČ:

DIČ:

**Korespondenční adresa:**

Datum vystavení dokladu: 07.04.2025

Vystavil : Chlup

Cenová nabídka na pronájem dopravního značení pro realizaci stavby: Kostelní Lhota - Přední Lhota sil. II/611 část 1

**ČÁST 1 - 147 dní**

Název	Mn.	J.	Dny	Kč/J	Sleva %	Cena po slevě	Celkem	DPH%
B1 - zákaz vjezdu všech vozidel v obou směrech	18,00	ks	147	15,00	40,00	9,00	23814,00	21,00
C2b - přikázaný směr jízdy vpravo	1,00	ks	147	15,00	40,00	9,00	1323,00	21,00
C2c - přikázaný směr jízdy vlevo	1,00	ks	147	15,00	40,00	9,00	1323,00	21,00
E13 - text nebo symbol 500 x 150	6,00	ks	147	15,00	40,00	9,00	7938,00	21,00
IP10a - slepá pozemní komunikace	1,00	ks	147	15,00	40,00	9,00	1323,00	21,00
Z2 - zábrana pro označení uzavírky 1,5m	4,00	ks	147	15,00	40,00	9,00	5292,00	21,00
A15 - práce	3,00	ks	147	15,00	40,00	9,00	3969,00	21,00
B20a - nejvyšší dovolená rychlost	3,00	ks	147	15,00	40,00	9,00	3969,00	21,00
Z4a - směr. deska se šikmými pruhy sklon vlevo	15,00	ks	147	15,00	40,00	9,00	19845,00	21,00
<b>Celkem :</b>							<b>68796,00</b>	<b>,- + DPH</b>

**Jednorázové položky**

Název	Mn.	j.	Kč/J	Sleva %	Cena po slevě	Celkem	DPH%
doprava paušál	1,00	ks	3500,00	0,00	3500,00	3500,00	21,00
zpracování DIO + zajištění DIR KOMPLET	1,00	ks	25000,00	0,00	25000,00	25000,00	21,00
demontáž	47,00	ks	50,00	0,00	50,00	2350,00	21,00
montáž	47,00	ks	50,00	0,00	50,00	2350,00	21,00
výřez na malou DZ	6,00	ks	100,00	0,00	100,00	600,00	21,00
<b>Celkem :</b>						<b>33800,00</b>	<b>,- + DPH</b>

**ČÁST 2 - 61 dní**

Název	Mn.	J.	Dny	Kč/J	Sleva %	Cena po slevě	Celkem	DPH%
Z2 - zábrana pro označení uzavírky 1,5m	3,00	ks	61	15,00	40,00	9,00	1647,00	21,00
IP10a - slepá pozemní komunikace	1,00	ks	61	15,00	40,00	9,00	549,00	21,00
E13 - text nebo symbol 500 x 150	8,00	ks	61	15,00	40,00	9,00	4392,00	21,00

C2c - příkazový směr jízdy vlevo	2,00	ks	61	15,00	40,00	9,00	1098,00	21,00
C2b - příkazový směr jízdy vpravo	2,00	ks	61	15,00	40,00	9,00	1098,00	21,00
B1 - zákaz vjezdu všech vozidel v obou směrech	4,00	ks	61	15,00	40,00	9,00	2196,00	21,00
A15 - práce	3,00	ks	61	15,00	40,00	9,00	1647,00	21,00
B20a - nejvyšší dovolená rychlost	4,00	ks	61	15,00	40,00	9,00	2196,00	21,00
IP22 - změna organizace dopravy	1,00	ks	61	30,00	40,00	18,00	1098,00	21,00
IS11b - směrová tabule pro vyznačení objížďky	1,00	ks	61	15,00	40,00	9,00	549,00	21,00
Z4a - směr, deska se šikmými pruhy sklon vlevo	15,00	ks	61	15,00	40,00	9,00	8235,00	21,00
<b>Celkem :</b>							<b>24705,00</b>	<b>,- + DPH</b>

#### Jednorázové položky

Název	Mn.	j.	Kč/J	Sleva %	Cena po slevě	Celkem	DPH%
demontáž	38,00	ks	50,00	0,00	50,00	1900,00	21,00
montáž	38,00	ks	50,00	0,00	50,00	1900,00	21,00
doprava paušál	1,00	ks	3000,00	0,00	3000,00	3000,00	21,00
<b>Celkem :</b>						<b>6800,00</b>	<b>,- + DPH</b>

#### ČÁST 3 - 304 dní

Název	Mn.	J.	Dny	Kč/J	Sleva %	Cena po slevě	Celkem	DPH%
Z2 - zábrana pro označení uzavírky 1,5m	3,00	ks	304	15,00	40,00	9,00	8208,00	21,00
IP10a - slepá pozemní komunikace	1,00	ks	304	15,00	40,00	9,00	2736,00	21,00
E13 - text nebo symbol 500 x 150	6,00	ks	304	15,00	40,00	9,00	16416,00	21,00
C2c - příkazový směr jízdy vlevo	2,00	ks	304	15,00	40,00	9,00	5472,00	21,00
C2b - příkazový směr jízdy vpravo	2,00	ks	304	15,00	40,00	9,00	5472,00	21,00
B1 - zákaz vjezdu všech vozidel v obou směrech	5,00	ks	304	15,00	40,00	9,00	13680,00	21,00
A15 - práce	3,00	ks	304	15,00	40,00	9,00	8208,00	21,00
B20a - nejvyšší dovolená rychlost	3,00	ks	304	15,00	40,00	9,00	8208,00	21,00
Z4a - směr, deska se šikmými pruhy sklon vlevo	15,00	ks	304	15,00	40,00	9,00	41040,00	21,00
<b>Celkem :</b>							<b>109440,00</b>	<b>,- + DPH</b>

#### Jednorázové položky

Název	Mn.	j.	Kč/J	Sleva %	Cena po slevě	Celkem	DPH%
doprava paušál	1,00	ks	3003,10	0,00	3003,10	3003,10	21,00
demontáž	45,00	ks	50,00	0,00	50,00	2250,00	21,00
montáž	45,00	ks	50,00	0,00	50,00	2250,00	21,00
<b>Celkem :</b>						<b>7503,10</b>	<b>,- + DPH</b>

**OBJÍZDNÁ TRASA - 512 dní**

Název	Mn.	J.	Dny	Kč/J	Sleva %	Cena po slevě	Celkem	DPH%
IP22 - změna organizace dopravy	20,00	ks	512	30,00	40,00	18,00	184320,00	21,00
IS11b - směrová tabule pro vyznačení objížďky	27,00	ks	512	15,00	40,00	9,00	124416,00	21,00
IS11c - směrová tabule pro vyznačení objížďky	7,00	ks	512	15,00	40,00	9,00	32256,00	21,00
souprava 5 světel	2,00	ks	512	300,00	30,00	210,00	215040,00	21,00
B1 - zákaz vjezdu všech vozidel v obou směrech	3,00	ks	512	15,00	40,00	9,00	13824,00	21,00
B4 - zákaz vjezdu nákladních automobilů	2,00	ks	512	15,00	40,00	9,00	9216,00	21,00
E13 - text nebo symbol 500 x 500	2,00	ks	512	15,00	40,00	9,00	9216,00	21,00
E3a - vzdálenost	3,00	ks	512	15,00	40,00	9,00	13824,00	21,00
IP10a - slepá pozemní komunikace	3,00	ks	512	15,00	40,00	9,00	13824,00	21,00
noční blikač	2,00	ks	512	50,00	40,00	30,00	30720,00	21,00
<b>Celkem :</b>							<b>646656,00</b>	<b>,- + DPH</b>

**Jednorázové položky**

Název	Mn.	j.	Kč/J	Sleva %	Cena po slevě	Celkem	DPH%
doprava paušál	1,00	ks	3594,00	0,00	3594,00	3594,00	21,00
<b>Celkem :</b>						<b>3594,00</b>	<b>,- + DPH</b>

Celkem za dopravní značení

849597,00 ,- + DPH

Celkem za ostatní služby

51697,10 ,- + DPH

Sazba DPH	Základ (Kč)	Výše DPH (Kč)	Celkem s DPH (Kč)	K úhradě : 1090565,86 Kč
21.0	901294,10	189271,76	1090565,86	Razítko a podpis :
15.0	0,00	0,00		
Poštou	Převzal :			

Dodavatel:

**SEDOZ DZ s.r.o.**Primátorská 296/38  
180 00 Praha 8

IČ:24218537

DIČ:CZ24218537

**Korespondenční adresa:****Poděbradova 1751, 289 22 Lysá nad Labem**

Odběratel:

**M-SILNICE a.s. oblastní závod JIH**Trabantská 290/31  
19015 Praha 9 - Satalice

IČ:

DIČ:

**Korespondenční adresa:**

Datum vystavení dokladu: 16.07.2025

Vystavil : Chlup

Cenová nabídka na pronájem dopravního značení pro realizaci stavby: Kostelní Lhota - Přední Lhota sil. II/611 ETAPA 1.

**ČÁST 1 - 147 dní**

Název	Mn.	J.	Dny	Kč/J	Sleva %	Cena po slevě	Celkem	DPH%
B1 - zákaz vjezdu všech vozidel v obou směrech	18,00	ks	147	15,00	40,00	9,00	23814,00	21,00
C2b - přikázaný směr jízdy vpravo	1,00	ks	147	15,00	40,00	9,00	1323,00	21,00
C2c - přikázaný směr jízdy vlevo	1,00	ks	147	15,00	40,00	9,00	1323,00	21,00
E13 - text nebo symbol 500 x 150	5,00	ks	147	15,00	40,00	9,00	6615,00	21,00
IP10a - slepá pozemní komunikace	1,00	ks	147	15,00	40,00	9,00	1323,00	21,00
Z2 - zábrana pro označení uzavírky 1,5m	6,00	ks	147	15,00	40,00	9,00	7938,00	21,00
A15 - práce	3,00	ks	147	15,00	40,00	9,00	3969,00	21,00
B20a - nejvyšší dovolená rychlost	5,00	ks	147	15,00	40,00	9,00	6615,00	21,00
souprava 5 světel	3,00	ks	147	300,00	30,00	210,00	92610,00	21,00
<b>Celkem :</b>							<b>145530,00</b>	<b>,- + DPH</b>

**Jednorázové položky**

Název	Mn.	j.	Kč/J	Sleva %	Cena po slevě	Celkem	DPH%
doprava paušál	1,00	ks	3500,00	0,00	3500,00	3500,00	21,00
zpracování DIO + zajištění DIR KOMPLET	1,00	ks	25000,00	0,00	25000,00	25000,00	21,00
demontáž	43,00	ks	50,00	0,00	50,00	2150,00	21,00
montáž	43,00	ks	50,00	0,00	50,00	2150,00	21,00
výřez na malou DZ	6,00	ks	100,00	0,00	100,00	600,00	21,00
<b>Celkem :</b>						<b>33400,00</b>	<b>,- + DPH</b>

**ČÁST 2 - 61 dní**

Název	Mn.	J.	Dny	Kč/J	Sleva %	Cena po slevě	Celkem	DPH%
Z2 - zábrana pro označení uzavírky 1,5m	4,00	ks	61	15,00	40,00	9,00	2196,00	21,00
E13 - text nebo symbol 500 x 150	6,00	ks	61	15,00	40,00	9,00	3294,00	21,00
C2c - přikázaný směr jízdy vlevo	2,00	ks	61	15,00	40,00	9,00	1098,00	21,00

C2b - příkazový směr jízdy vpravo	2,00	ks	61	15,00	40,00	9,00	1098,00	21,00
B1 - zákaz vjezdu všech vozidel v obou směrech	4,00	ks	61	15,00	40,00	9,00	2196,00	21,00
A15 - práce	2,00	ks	61	15,00	40,00	9,00	1098,00	21,00
B20a - nejvyšší dovolená rychlost	2,00	ks	61	15,00	40,00	9,00	1098,00	21,00
IP22 - změna organizace dopravy	4,00	ks	61	30,00	40,00	18,00	4392,00	21,00
IS11b - směrová tabule pro vyznačení objížďky	1,00	ks	61	15,00	40,00	9,00	549,00	21,00
souprava 5 světel	2,00	ks	61	300,00	30,00	210,00	25620,00	21,00
<b>Celkem :</b>							<b>42639,00</b>	<b>,- + DPH</b>

#### Jednorázové položky

Název	Mn.	j.	Kč/J	Sleva %	Cena po slevě	Celkem	DPH%
demontáž	27,00	ks	50,00	0,00	50,00	1350,00	21,00
montáž	27,00	ks	50,00	0,00	50,00	1350,00	21,00
doprava paušál	1,00	ks	3000,00	0,00	3000,00	3000,00	21,00
<b>Celkem :</b>						<b>5700,00</b>	<b>,- + DPH</b>

#### ČÁST 3 - 304 dny

Název	Mn.	J.	Dny	Kč/J	Sleva %	Cena po slevě	Celkem	DPH%
Z2 - zábrana pro označení uzavírky 1,5m	4,00	ks	304	15,00	40,00	9,00	10944,00	21,00
IP10a - slepá pozemní komunikace	1,00	ks	304	15,00	40,00	9,00	2736,00	21,00
E13 - text nebo symbol 500 x 150	4,00	ks	304	15,00	40,00	9,00	10944,00	21,00
C2c - příkazový směr jízdy vlevo	1,00	ks	304	15,00	40,00	9,00	2736,00	21,00
C2b - příkazový směr jízdy vpravo	1,00	ks	304	15,00	40,00	9,00	2736,00	21,00
B1 - zákaz vjezdu všech vozidel v obou směrech	5,00	ks	304	15,00	40,00	9,00	13680,00	21,00
A15 - práce	2,00	ks	304	15,00	40,00	9,00	5472,00	21,00
B20a - nejvyšší dovolená rychlost	2,00	ks	304	15,00	40,00	9,00	5472,00	21,00
E3a - vzdálenost	1,00	ks	304	15,00	40,00	9,00	2736,00	21,00
IP22 - změna organizace dopravy	4,00	ks	304	30,00	40,00	18,00	21888,00	21,00
IS11b - směrová tabule pro vyznačení objížďky	1,00	ks	304	15,00	40,00	9,00	2736,00	21,00
souprava 5 světel	2,00	ks	304	300,00	30,00	210,00	127680,00	21,00
<b>Celkem :</b>							<b>209760,00</b>	<b>,- + DPH</b>

#### Jednorázové položky

Název	Mn.	j.	Kč/J	Sleva %	Cena po slevě	Celkem	DPH%
doprava paušál	1,00	ks	3003,10	0,00	3003,10	3003,10	21,00
demontáž	26,00	ks	50,00	0,00	50,00	1300,00	21,00
montáž	26,00	ks	50,00	0,00	50,00	1300,00	21,00
<b>Celkem :</b>						<b>5603,10</b>	<b>,- + DPH</b>

**OBJÍZDNÁ TRASA - 512 dní**

Název	Mn.	J.	Dny	Kč/J	Sleva %	Cena po slevě	Celkem	DPH%
IP22 - změna organizace dopravy	17,00	ks	512	30,00	40,00	18,00	156672,00	21,00
IS11b - směrová tabule pro vyznačení objíždky	28,00	ks	512	15,00	40,00	9,00	129024,00	21,00
IS11c - směrová tabule pro vyznačení objíždky	7,00	ks	512	15,00	40,00	9,00	32256,00	21,00
B1 - zákaz vjezdu všech vozidel v obou směrech	5,00	ks	512	15,00	40,00	9,00	23040,00	21,00
B4 - zákaz vjezdu nákladních automobilů	2,00	ks	512	15,00	40,00	9,00	9216,00	21,00
E13 - text nebo symbol 500 x 500	2,00	ks	512	15,00	40,00	9,00	9216,00	21,00
E3a - vzdálenost	5,00	ks	512	15,00	40,00	9,00	23040,00	21,00
IP10a - slepá pozemní komunikace	5,00	ks	512	15,00	40,00	9,00	23040,00	21,00
noční blikáč	5,00	ks	512	50,00	40,00	30,00	76800,00	21,00
<b>Celkem :</b>							<b>482304,00</b>	<b>,- + DPH</b>

**Jednorázové položky**

Název	Mn.	j.	Kč/J	Sleva %	Cena po slevě	Celkem	DPH%
doprava paušál	1,00	ks	3594,00	0,00	3594,00	3594,00	21,00
<b>Celkem :</b>						<b>3594,00</b>	<b>,- + DPH</b>

Celkem za dopravní značení

880233,00 ,- + DPH

Celkem za ostatní služby

48297,10 ,- + DPH

Sazba DPH	Základ (Kč)	Výše DPH (Kč)	Celkem s DPH (Kč)	K úhradě : 1123521,42 Kč
21.0	928530,10	194991,32	1123521,42	Razítko a podpis :
15.0	0,00	0,00		
Poštou	Převzal :			





Jiráskova 1519  
251 01 Říčany u Prahy  
Telefon: +420 323 601 237  
IČO: 25056271, DIČ: CZ25056271  
[www.3kznacky.cz](http://www.3kznacky.cz)

Společnost zapsána u Městského soudu Praha oddíl C,  
vložka 45840

Firma: **M - SILNICE a.s.**  
Adresa: **oblastní závod JIH**  
Jméno: **Jan Kinzl**  
Tel:  
e-mail:

**Cenová nabídka č. 363/2025**

**Název akce:** **CN 363 2025 M SILNICE II611 Kostelní Lhota**

Název	M.J.	KS	J.C.	Cena celkem
II611 Kostelní Lhota - dopravní značení - dle soupisu prací	KPL	1	995 000,00	995 000,00 Kč
<b>Celková cena bez DPH</b>				<b>995 000,00 Kč</b>

**PRO ZAČÁTEK REALIZACE A PRACÍ JE NUTNÉ ZASLAT OFICIÁLNÍ OBJEDNÁVKU NA EMAIL [turon@3kznacky.cz](mailto:turon@3kznacky.cz)  
BEZ ŘÁDNÉ OBJEDNÁVKY NEMOHOU ZAČÍT UVEDENÉ PRÁCE.**

Cenová nabídka je vytvořena za předpokladu provedení prací ve všední den a v běžnou denní pracovní dobu.

V případě nutnosti provádění prací o víkendu, ve státní svátek nebo v nočních hodinách bude cena navýšena o 100% mzdu našich pracovníků v tyto dny a další s tím spojené vícenáklady.

VDZ – cenová nabídka uvažuje s realizací VDZ v rámci 1x nájezdu – v případě rozdělení etapizace VDZ bude účtován každý nájezd (7700,-Kč/bez DPH) dle skutečnosti

VDZ – cenová nabídka neuvažuje s vyčištěním povrchu před realizací a vyparkování – v případě marného výjezdu bude účtován nájezd (7700,-Kč/bez DPH) dle skutečnosti

Děka záruční doby - vodorovné dopravní značení plastem 36 měsíců, značení barvou 12měsíců, V případě nedodržení technologického postupu - bez záruky.

Děka záruční doby - Svislé dopravní značení 60 měsíců.

Nabídka je platná pouze při objednání celého uvedeného množství.

Děka splatnosti faktur je nejdéle 30 dnů.

Ceny jsou platné po dobu 30 dní.

Cena uvedena bez 21% DPH.

Fakturováno bude dle skutečnosti na základě potvrzeného soupisu prací.

Cenovou nabídku zpracoval:

**Patrik Turoň**

Více informací dle obchodních podmínek 3k značky s.r.o. na [www.3kznacky.cz](http://www.3kznacky.cz)

V Říčanech, dne

**04.04.2025**



Firma: M - SILNICE a.s.

## Soupis prací k ocenění

Stavba: 20220/0036 II/611 Kostelní Lhota - Přední Lhota

995 000,00

Rožpočet:

Poř. číslo	Kód položky	Varianta	Název položky	MJ	Množství	Jednotková cena	
						Jednotková	Celkem
1	2	3	4	5	6	9	10
0			<b>Všeobecné konstrukce a práce</b>			<b>995 000,00</b>	
	02720		POMOC PRÁCE ZRIZ NEBO ZAJIST REGULACI A OCHRANU DOPRAVY	KPL	1,00	245 000,00	245 000,00
			část 1: 147 dní část 2: 61 dní část 3: 304 dní část 1: B1 - zákaz vjezdu všech vozidel v obou směrech: 18,00 ks C2b - přikázaný směr jízdy vpravo: 1,00 ks E13 - text nebo symbol 500 x 150: 8,00 ks IP10a - slepá pozemní komunikace: 1,00 ks Z2 - zábrana pro označení uzavírky 1,5m: 4,00 ks A15 - práce: 3,00 ks B20a - nejvyšší dovolená rychlost: 3,00 ks Z4a - směr. deska se šikmými pruhy sklon vlevo: 15,00 ks část 2: Z2 - zábrana pro označení uzavírky 1,5m: 3,00 ks IP10a - slepá pozemní komunikace: 1,00 ks E13 - text nebo symbol 500 x 150: 8,00 ks C2c - přikázaný směr jízdy vlevo: 2,00 ks C2b - přikázaný směr jízdy vpravo: 2,00 ks B1 - zákaz vjezdu všech vozidel v obou směrech: 4,00 ks A15 - práce: 3,00 ks B20a - nejvyšší dovolená rychlost: 4,00 ks IP22 - změna organizace dopravy: 1,00 ks IS11b - směrová tabule pro vyznačení objíždky: 1,00 ks Z4a - směr. deska se šikmými pruhy sklon vlevo: 15,00 ks část 3: Z2 - zábrana pro označení uzavírky 1,5m: 3,00 ks IP10a - slepá pozemní komunikace: 1,00 ks E13 - text nebo symbol 500 x 150: 6,00 ks C2c - přikázaný směr jízdy vlevo: 2,00 ks C2b - přikázaný směr jízdy vpravo: 2,00 ks B1 - zákaz vjezdu všech vozidel v obou směrech: 5,00 ks A15 - práce: 3,00 ks Položka zahrnuje: -veškeré náklady spojené s objednatelům požadovanými zařízeními				
	02710		POMOC PRÁCE ZRIZ NEBO ZAJIST OBJIŽDKY A PŘÍSTUP CESTY	KPL	1,00	750 000,00	750 000,00
			objíždná trasa: 512 dní IP22 - změna organizace dopravy: 20,00 ks IS11b - směrová tabule pro vyznačení objíždky: 27,00 ks IS11c - směrová tabule pro vyznačení objíždky: 7,00 ks soustava 5 světel: 2,00 ks B1 - zákaz vjezdu všech vozidel v obou směrech: 3,00 ks B4 - zákaz vjezdu nákladních automobilů: 2,00 ks E13 - text nebo symbol 500 x 500: 2,00 ks E3a - vzdálenost: 3,00 ks IP10a - slepá pozemní komunikace: 3,00 ks noční blikáč: 2,00 ks Položka zahrnuje: -veškeré náklady spojené se zřízením nebo zajištěním objíždky a přístupové cesty				

M-SILNICE a.s.  
Oblastní závod JIH  
Jan Kinzl, přípravář

Vyřizuje: Jiří Pejša  
V Benešově: 3.4.2025

## **„II/611 Kostelní Lhota – Přední Lhota“**

### Nabídka - DIO

Dobrý den,

V příloze zasíláme nabídku na DIO výše uvedené akce

Jiří Pejša – vedoucí střediska dopravního značení

Příloha: nabídková cena



Firma: M - SILNICE s.s.

## Soupis prací k ocenění

Stavba: 20220/0036 III/6111 Kostelní Lhota - Přední Lhota

1 059 857,21

## Rožpočet:

1	2	3	4	5	6	7		
						8	9	
0							1 059 857,21	
Všeobecné konstrukce a práce								
02720			POMOC PRÁCE ZRÍZ NEBO ZAJIŠTĚ REGULACI A OCHRANU DOPRAVY	KPL	1,00	292 126,71	292 126,71	
<p>část 1: 147 dní část 2: 61 dní část 3: 304 dní</p> <p>část 1:</p> <p>B1 - zákaz vjezdu všech vozidel v obou směrech: 18,00 ks C2b - přikázaný směr jízdy vpravo: 1,00 ks C2c - přikázaný směr jízdy vlevo: 1,00 ks E13 - text nebo symbol 500 x 150: 6,00 ks IP10a - stěpa pozemní komunikace: 1,00 ks Z2 - zábrana pro označení uzavírky 1,5m: 4,00 ks A15 - práce: 3,00 ks B20a - nejvyšší dovolená rychlost: 3,00 ks Z4a - směr: deska se šikmými pruhy sklon vlevo: 15,00 ks</p> <p>část 2:</p> <p>Z2 - zábrana pro označení uzavírky 1,5m: 3,00 ks IP10a - stěpa pozemní komunikace: 1,00 ks E13 - text nebo symbol 500 x 150: 8,00 ks C2c - přikázaný směr jízdy vlevo: 2,00 ks C2b - přikázaný směr jízdy vpravo: 2,00 ks B1 - zákaz vjezdu všech vozidel v obou směrech: 4,00 ks A15 - práce: 3,00 ks B20a - nejvyšší dovolená rychlost: 4,00 ks IP22 - změna organizace dopravy: 1,00 ks IS11b - směrová tabule pro vyznačení objížďky: 1,00 ks Z4a - směr: deska se šikmými pruhy sklon vlevo: 15,00 ks</p> <p>část 3:</p> <p>Z2 - zábrana pro označení uzavírky 1,5m: 3,00 ks IP10a - stěpa pozemní komunikace: 1,00 ks E13 - text nebo symbol 500 x 150: 6,00 ks C2c - přikázaný směr jízdy vlevo: 2,00 ks C2b - přikázaný směr jízdy vpravo: 2,00 ks B1 - zákaz vjezdu všech vozidel v obou směrech: 5,00 ks A15 - práce: 3,00 ks B20a - nejvyšší dovolená rychlost: 3,00 ks Z4a - směr: deska se šikmými pruhy sklon vlevo: 15,00 ks</p> <p>Položka zahrnuje: - veškeré náklady spojené s oblednateltem požadovanými zařízeními</p>								
02710			POMOC PRÁCE ZRÍZ NEBO ZAJIŠTĚ OBJÍZDKY A PŘÍSTUP CESTY obilnárná trasa: 812 dní	KPL	1,00	767 730,50	767 730,50	
<p>IP22 - změna organizace dopravy: 20,00 ks IS11b - směrová tabule pro vyznačení objížďky: 27,00 ks IS11c - směrová tabule pro vyznačení objížďky: 7,00 ks soustava 5 světel: 2,00 ks B1 - zákaz vjezdu všech vozidel v obou směrech: 3,00 ks B4 - zákaz vjezdu nákladních automobilů: 2,00 ks E13 - text nebo symbol 500 x 500: 2,00 ks E3a - vzdálenost: 3,00 ks IP10a - stěpa pozemní komunikace: 3,00 ks noční blikací: 2,00 ks</p> <p>Položka zahrnuje: - veškeré náklady spojené se zřízením nebo zajištěním objížďky u přístupové cesty</p>								

<b>PASPORTIZACE ZMĚN A ÚPRAV V RDS</b>		Počet příloh: 1/1								
<b>Stavba:</b> (název a evidenční číslo stavby) II/611 Kostelní Lhota – Přední Lhota		<b>Stavební objekt / provozní soubor (SO/PS):</b> (číslo a název SO/PS) SO 191 – Dopravně inženýrská opatření SO 101								
<b>Název Změny:</b> „SO 191 – změna objízdné trasy“		<b>Kategorie změny *)</b> <b>B,D</b>								
<b>Kdo Změnu požadoval:</b>		Změna projednána na technické radě dne / zápis č.j.								
<p><b>Podrobný technický popis Změny:</b></p> <p>1) Oproti předpokladu dle PDPS byla stanovena nová objízdná trasa vedoucí z obce Sadská po komunikaci II/330 do obce Zvěřínka a následně do města Nymburka, kde se na okružní křižovatce napojuje na komunikaci II/503 a vede do obce Kovanice, Chvalovice a v obci Přední Lhota se napojuje na stávající vedení komunikace II/611. (pol. č. 1 a N)</p>										
<p><b>Zdůvodnění Změny:</b></p> <p>2) V projektové dokumentaci PDPS bylo ve stavebním objektu SO 191 navrženo vedení objízdných tras pro zhotovení díla II/611 Kostelní Lhota – Přední Lhota. Bylo navrženo vedení objízdné trasy z obce Sadská po komunikaci II/330 ve směru na Zvěřínka, dále po komunikaci III/33011 do obce Hořátek a na křižovatce Hořátekská x II/611 napojení na stávající silnici II/611. Při přípravě stavby byl Zhotovitel upozorněn starostkou obce Zvěřínka, že s navrženou objízdnou trasou nesouhlasí z důvodu, že vedení objízdné trasy přes tuto komunikaci není vhodné zejména pro nákladní dopravu, o čemž byla informována i PČR (Příloha č. 12). Ve vyjádření Policie ČR ze dne 16.04.2025 (Příloha č. 13) je uvedeno, že jedním z hodnocených aspektů pro objízdné trasy je tvořený závlek při objíždění a s tím spojená ochota řidičů stanovenou objízdnou trasu využít, ale přednostně se posuzuje splnění předpokladu bezpečnosti a plynulosti provozu na pozemních komunikacích. Z tohoto hlediska není možné využít navrženou trasu z PDPS, protože v obci Hořátek je úzký uliční prostor, v obci Zbožíčko na komunikaci III/33011 jsou blízké směrové oblouky s nevhodnými šířkovými poměry silnice a zároveň omezení provozu na mostku ev. Č. 33011-1.</p>										
<p><b>Položky soupisu prací, které Změna ovlivní (čísla a kódy položek, % změny oproti PDPS):</b></p> <p><b>Položky plusové: [A]</b></p> <p><b>Položky minusové: [B]</b></p> <table border="0"> <tr> <td>1</td> <td>02720</td> <td>POMOC PRÁCE ZŘÍZ NEBO ZAJIŠŤ REGULACI A OCHRANU DOPRAVY</td> <td>-100.00 %</td> </tr> </table> <p><b>Nové položky: [C]</b></p> <table border="0"> <tr> <td>N</td> <td>02720.N</td> <td>POMOC PRÁCE ZŘÍZ NEBO ZAJIŠŤ REGULACI A OCHRANU DOPRAVY</td> <td>+100.00 %</td> </tr> </table>			1	02720	POMOC PRÁCE ZŘÍZ NEBO ZAJIŠŤ REGULACI A OCHRANU DOPRAVY	-100.00 %	N	02720.N	POMOC PRÁCE ZŘÍZ NEBO ZAJIŠŤ REGULACI A OCHRANU DOPRAVY	+100.00 %
1	02720	POMOC PRÁCE ZŘÍZ NEBO ZAJIŠŤ REGULACI A OCHRANU DOPRAVY	-100.00 %							
N	02720.N	POMOC PRÁCE ZŘÍZ NEBO ZAJIŠŤ REGULACI A OCHRANU DOPRAVY	+100.00 %							
<p><b>Cenový dopad Změny v rámci SO/PS:</b> [A] + [B] + [C] = 0.00 – 575.346 + 1.067.809,62 = <b>492.463,62</b></p>										
<p><b>Cenové ovlivnění sousedních SO/PS:</b> není</p>										
<p><b>Hlavní inženýr projektu RDS (realizační dokumentace stavby):</b> podpisu a podpis) M – PROJEKCE s.r.o.; I</p>		<p><b>Zhotovitel:</b> (obchodní firma, funkce, jméno, podpis) Společnost M – SILNICE a.s.</p>								
<p><b>Stanovisko autorského dozoru:</b> (souhlasím / nesouhlasím, obchodní firma, funkce, jméno, datum podpisu a podpis)</p>										
<p><b>Stanovisko zástupce Objednatele:</b> (souhlasím / nesouhlasím, jméno, datum podpisu a podpis)</p>										

**\*) Kategorie změn:**

A - změna je ku prospěchu objednatel (Obchodní podmínky čl. 13.2)

B - změna vyplývá z odlišné úrovně řešení v PDPS a RDS

C - změna vyplývá z akceptace změn v legislativě (normy, TKP, TP) za účelem zvýšení užitečných parametrů nebo životnosti díla

D - změna, která vyplynula v průběhu výstavby nebo doplňujících průzkumů a měření



**HBH Projekt**  
**pobočka Praha**  
Michelská 18/12a  
140 00 Praha 4

**Vaše značka: 2020/0036**

**Naše značka: 25-03212**

Vyřizuje: Ing. Lukáš Píha

KSUS Středočeského kraje

Zborovská 11, 150 21 Praha 5

Pavel Volštát

Praha 13.10.2025

## **II/611 Kostelní Lhota – Přední Lhota**

### **| VYJÁDŘENÍ AUTORSKÉHO DOZORU K ZBV 01 – DOPRAVNĚ INŽENÝRSKÁ OPATŘENÍ SO 101**

#### **Změna stavby č. ZBV01 SO 191 – Dopravně inženýrská opatření SO 101**

Na základě změny objízdné trasy v RDS dle aktuálních provozních podmínek došlo v RDS k navýšení položek přechodného dopravního značení.

S pozdravem

Ing. Lukáš Píha

vedoucí samostatný projektant

**II/611 Kostelní Lhota – Přední Lhota**

**„Společnost „TDI STRK 2019**

**– TS, SAF, DPO, 4R“,**

**zastoupená SAFETY PRO**

**Krajská správa a údržba silnic**

**Středočeského kraje, p.o**

**Zborovská 11**

**150 21 Praha 5**

**Stavba: II/611 Kostelní Lhota - Přední Lhota, TDI+BOZP**

**Věc: Stanovisko TDS pozemní komunikace k požadavku změny DIO – „SO 191 – změna objízdné trasy“.**

S předloženým Oznámením Zhotovitele – změny objízdné trasy v RDS dle aktuálních provozních podmínek – **SO 101** v rámci stavby „**II/611 Kostelní Lhota - Přední Lhota**“ ze dne 26. 08. 2025

**souhlasím.**

Tento souhlas vydávám na základě zjištěných skutečností v souvislosti s koordinací probíhající stavby se stavbami souběžnými a provozní situací v regionu včetně zohlednění dopravní propustnosti, vyjádření Projektanta RDS M-PROJEKCE a souhlasu AD HBH Projekt..

Doporučuji Objednateli vyhotovení Pokynu k provedení a k vyzvání Zhotovitele k předložení ZBV.

V Kostelní Lhotě dne 27. 10. 2025

Ing. Bedřich Šafařík

TDS