

VÝKAZ DOSAVADNÍHO A NOVÉHO STAVU ÚDAJŮ KATASTRU NEMOVITOSTÍ																	
Dosavadní stav			Nový stav														
Označení pozemku parcel. číslem	Výměra parcely		Druh pozemku	Označení pozemku parcel. číslem	Výměra parcely		Druh pozemku	Typ stavby	Způsob využití	Zp. urč. výměry	Porovnání se stavem evidence právních vztahů						
	ha	m ²			Způsob využití	ha					m ²	Způsob využití	Způsob využití	Díl přechází z pozemku označeného v		Číslo listu vlastnictví	Výměra dílu
											katastru nemovitostí	dřívější poz. evidenci		ha	m ²		
st.47											st.47						
18/1											18/1						
41/4											41/4				1003		
41/5											41/5				441		
41/12											41/12				1		
1340/2											1340/2				1616		
1462/1											1462/1				488		
1462/2											1462/2				1		
1462/3											1462/3				1		
1462/10											1462/10				1		
1463/2											1463/2				1		
1464/2											1464/2				531		
1505/2											1505/2				1		
1505/6											1505/6				745		
1505/7											1505/7				1		
1505/8											1505/8				1		
1505/9											1505/9				1		
1505/10											1505/10				1		
1505/13											1505/13				531		
1531											1531				1		
1552											1552				1		

Druh věcného břemene: dle právních listin

Oprávněný: dle právních listin

GEOMETRICKÝ PLÁN pro vyznačení věcného břemene	Geometrický plán ověřil autorizovaný zeměměřický inženýr:		Stejnopis ověřil autorizovaný zeměměřický inženýr:		
	Jméno, příjmení: Ing. Martin Klainer		Jméno, příjmení:		
	Číslo položky rejstříku autorizovaných zeměměřických inženýrů: 2633		Číslo položky rejstříku autorizovaných zeměměřických inženýrů:		
	Dne: 25.8.2025 Číslo: 149/2025		Dne: Číslo:		
Náležitosti a přesnosti odpovídá právním předpisům		Tento stejnopis odpovídá geometrickému plánu v elektronické podobě uloženému v dokumentaci katastrálního úřadu.			
Vyhotoval: Ing. Denisa Haničáková Malá Skála 222 468 22 Malá Skála IČ: 74972634 tel.: 732 284 086		Katastrální úřad souhlasí s očíslováním parcel.		Ověření stejnopisu geometrického plánu v listinné podobě.	
Číslo plánu: 1229-45/2025					
Okres: Liberec					
Obec: Chrastava					
Kat. území: Chrastava I					
Mapový list: Liberec 7-3/32, /41, /43					
Dosavadním vlastníkům pozemků byla poskytnuta možnost seznámit se v terénu s průběhem navrhovaných nových hranic, které byly označeny předepsaným způsobem: -					





1462/10

1340/2
(7.84)

1462/1

1463/2

1355/1

1351/3

1355/2

1354/2

1462/10

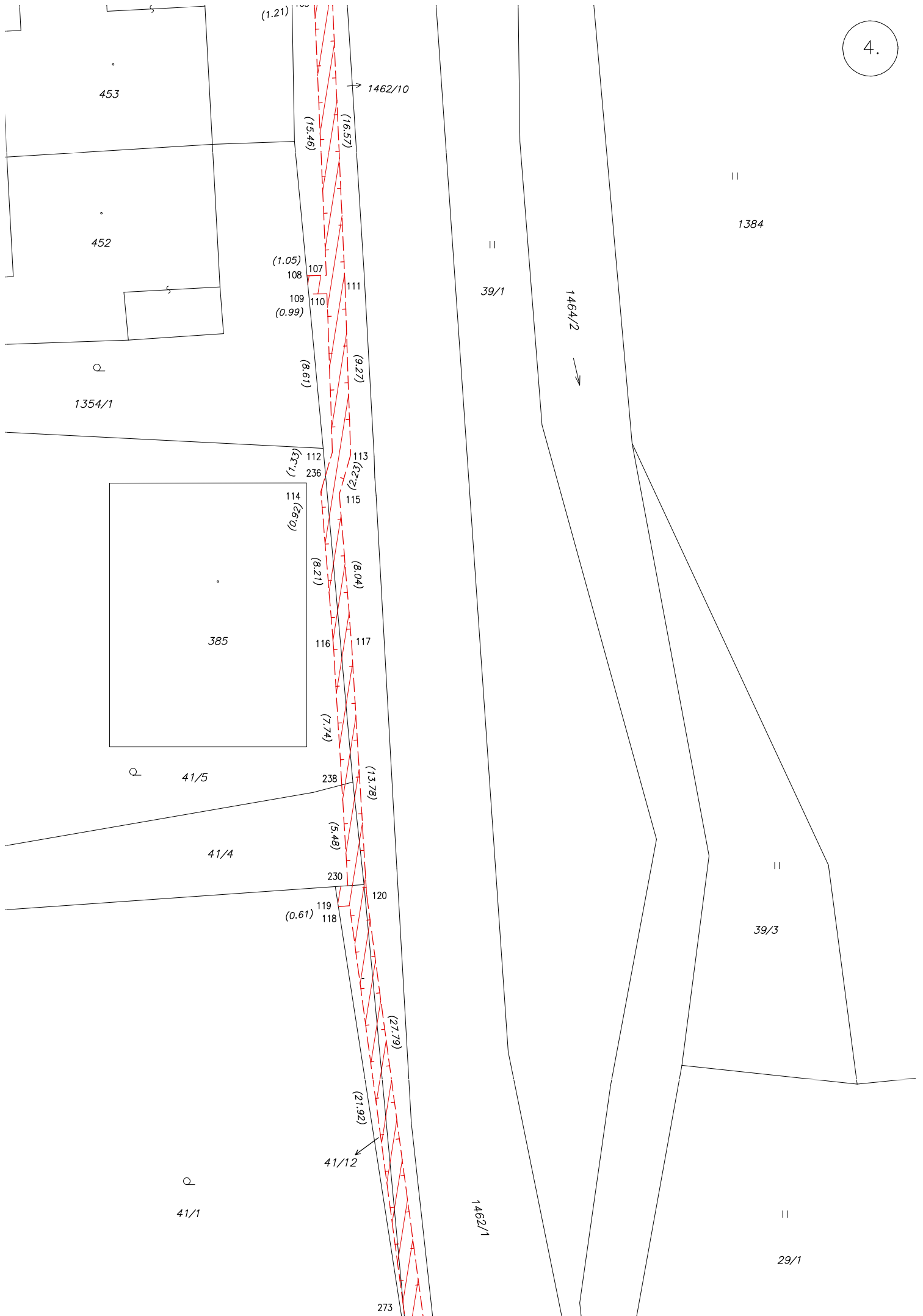
467
466

455
454

1093
1092
457
456

453

63
64
61
62
60
59
58
57
56
55
54
53
52
51
50
49
48
47
46
45
44
43
42
41
40
39
38
37
36
35
34
33
32
31
30
29
235
234
233
232
231
230
229
228
227
226
225
224
223
222
221
220
219
218
217
216
215
214
213
212
211
210
209
208
207
206
205
204
203
202
201
200
199
198
197
196
195
194
193
192
191
190
189
188
187
186
185
184
183
182
181
180
179
178
177
176
175
174
173
172
171
170
169
168
167
166
165
164
163
162
161
160
159
158
157
156
155
154
153
152
151
150
149
148
147
146
145
144
143
142
141
140
139
138
137
136
135
134
133
132
131
130
129
128
127
126
125
124
123
122
121
120
119
118
117
116
115
114
113
112
111
110
109
108
107
106
105
104
103
102
101
100
99
98
97
96
95
94
93
92
91
90
89
88
87
86
85
84
83
82
81
80
79
78
77
76
75
74
73
72
71
70
69
68
67
66
65
64
63
62
61
60
59
58
57
56
55
54
53
52
51
50
49
48
47
46
45
44
43
42
41
40
39
38
37
36
35
34
33
32
31
30
29



453

452

1354/1

385

41/5

41/4

41/1

1462/10

1464/2

1462/1

11

1384

39/1

11

39/3

11

29/1

(1.21)

(15.46)

(16.57)

(1.05)

(0.99)

(8.61)

(9.27)

(1.33)

(2.22)

(8.04)

(8.21)

(7.74)

(13.78)

(5.48)

(0.61)

(27.79)

(21.92)

41/12

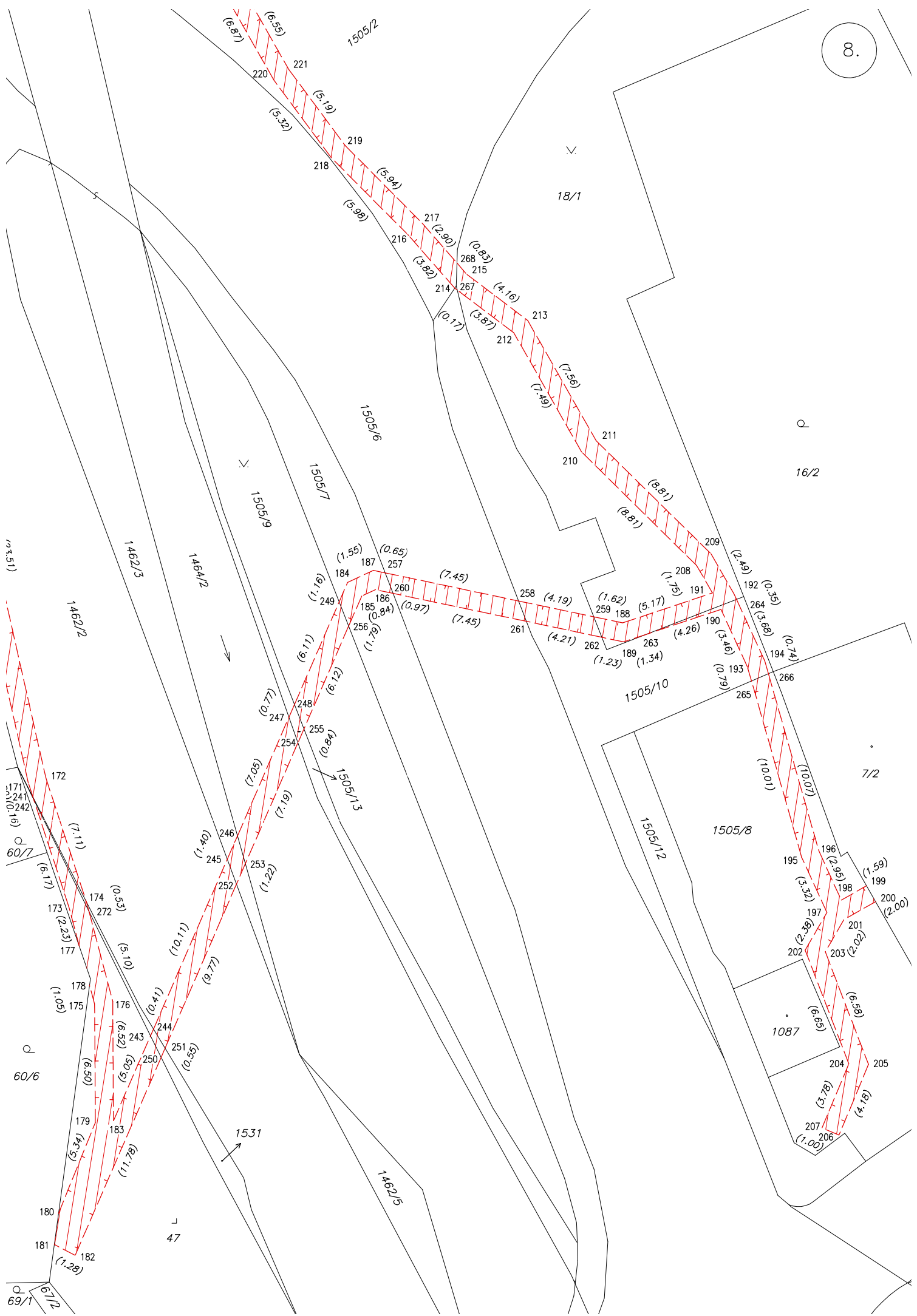
273

Q

Q

Q





Seznam souřadnic (S–JTSK)

Číslo bodu	Souřadnice pro zápis do KN			Poznámka	Číslo bodu	Souřadnice pro zápis do KN			Poznámka
	Y	X	kód kv.			Y	X	kód kv.	
Katastrální	území 653829 Dolní Chrástava				67	693720.98	967178.76	3	
1180–79	693760.05	967120.00	4		68	693723.23	967175.77	3	
1180–80	693760.10	967102.68	4		69	693722.67	967174.30	4	
Katastrální	území 653845 Chrástava I				70	693722.80	967174.51	3	
132–110	693614.25	967490.23	4		71	693726.14	967170.67	3	
652–13	693661.00	967205.41	3		72	693725.26	967170.19	3	
1	693756.05	967129.65	4		73	693733.31	967156.31	3	
2	693749.50	967141.97	3		74	693732.33	967156.02	3	
3	693748.60	967141.51	3		75	693732.22	967155.44	4	
4	693745.91	967149.29	3		76	693732.94	967153.96	4	
5	693746.18	967149.42	4		77	693733.06	967154.55	3	
6	693745.73	967150.31	4		78	693735.98	967150.86	3	
7	693745.47	967150.19	3		79	693734.66	967150.43	4	
8	693744.79	967149.31	3		80	693734.93	967150.73	3	
9	693738.09	967164.68	3		81	693735.41	967149.76	3	
10	693738.49	967164.78	4		82	693735.14	967149.47	4	
11	693738.02	967165.69	4		83	693751.34	967120.06	3	
12	693737.62	967165.59	3		84	693750.22	967120.05	3	
14	693731.56	967177.50	3		85	693750.12	967120.00	4	
15	693730.70	967176.98	3		86	693758.50	967105.56	3	
16	693728.62	967181.69	3		87	693667.73	967222.25	3	
17	693727.83	967181.08	3		88	693666.95	967221.61	3	
18	693723.89	967187.18	3		89	693663.94	967228.36	3	
19	693723.21	967186.44	3		90	693663.05	967227.90	3	
20	693722.97	967187.83	3		91	693662.38	967232.12	3	
21	693723.22	967188.17	4		92	693661.44	967231.77	3	
22	693722.39	967188.72	4		93	693660.39	967238.37	3	
23	693722.16	967188.42	3		94	693659.41	967238.15	3	
25	693721.02	967189.26	3		95	693659.85	967242.44	3	
26	693720.48	967188.41	3		96	693660.36	967242.54	4	
27	693703.55	967198.54	3		97	693660.15	967243.52	4	
28	693703.03	967197.68	3		98	693659.71	967243.44	3	
29	693699.13	967201.53	4		100	693658.68	967251.27	3	
30	693698.57	967200.70	3		101	693657.68	967251.17	3	
31	693694.21	967204.09	4		102	693658.09	967260.03	3	
32	693689.47	967206.56	3		103	693659.24	967260.27	4	
33	693690.07	967206.74	4		104	693659.22	967261.29	4	
34	693687.38	967208.47	4		105	693658.03	967261.04	3	
35	693687.49	967207.65	3		106	693657.06	967260.40	3	
36	693687.68	967206.36	3		107	693657.35	967276.49	3	
37	693683.52	967210.07	3		108	693658.40	967276.52	4	
38	693682.98	967209.23	3		109	693658.30	967277.51	4	
39	693676.71	967214.71	3		110	693657.31	967277.49	3	
40	693676.11	967213.91	3		111	693656.33	967276.95	3	
41	693669.87	967220.26	3		112	693657.02	967286.09	3	
42	693670.69	967221.18	4		113	693656.02	967286.21	3	
43	693670.02	967221.93	4		114	693657.64	967288.25	3	
44	693669.12	967220.92	3		115	693656.63	967288.35	3	
45	693668.47	967220.16	3		116	693656.98	967296.43	3	
46	693669.23	967219.50	3		117	693655.98	967296.36	3	
47	693663.36	967213.82	3		118	693656.08	967310.71	3	
48	693663.00	967212.63	3		119	693656.69	967310.77	4	
49	693663.49	967212.23	3		120	693655.15	967310.12	3	
50	693662.69	967211.43	3		121	693652.44	967337.82	3	
51	693659.89	967207.10	3		122	693651.45	967337.66	3	
52	693660.28	967206.11	3		123	693650.19	967350.60	3	
53	693661.66	967206.24	3		124	693649.21	967350.40	3	
54	693661.12	967206.71	3		125	693648.49	967357.78	3	
55	693661.01	967206.99	3		126	693649.33	967357.95	3	
56	693663.47	967210.80	3		127	693649.05	967358.91	3	
57	693664.85	967212.16	3		128	693648.24	967358.76	3	
58	693664.46	967213.60	3		129	693647.40	967358.06	3	
59	693666.40	967212.35	3		130	693641.53	967383.91	3	
60	693665.81	967211.54	3		131	693641.82	967383.94	4	
61	693674.70	967204.29	3		132	693641.56	967384.92	4	
62	693675.30	967205.09	3		133	693641.27	967384.90	3	
63	693681.10	967199.77	3		134	693640.41	967384.24	3	
64	693681.61	967200.63	3		135	693632.85	967417.33	3	
65	693704.80	967187.95	4		136	693633.22	967417.44	4	
66	693711.84	967185.56	3		137	693632.96	967418.41	4	

Seznam souřadnic (S–JTSK)

Číslo bodu	Souřadnice pro zápis do KN			Poznámka	Číslo bodu	Souřadnice pro zápis do KN			Poznámka
	Y	X	kód kv.			Y	X	kód kv.	
138	693632.60	967418.30	3		209	693569.79	967505.85	3	
139	693631.76	967417.54	3		210	693576.87	967500.29	3	
140	693629.07	967431.74	3		211	693576.07	967499.67	3	
141	693629.48	967431.85	4		212	693580.57	967493.78	3	
142	693629.24	967432.82	4		213	693579.80	967493.10	3	
143	693628.81	967432.71	3		214	693583.79	967491.34	4	
144	693627.98	967431.96	3		215	693583.12	967490.59	3	
145	693623.89	967450.52	3		216	693586.31	967488.46	3	
146	693622.92	967450.30	3		217	693585.58	967487.78	3	
147	693622.79	967457.18	3		218	693590.53	967484.22	3	
148	693621.81	967456.96	3		219	693589.77	967483.57	3	
149	693620.76	967464.53	3		220	693593.70	967479.95	3	
150	693620.93	967464.58	4		221	693592.86	967479.41	3	
151	693620.68	967465.55	4		222	693597.09	967473.98	3	
152	693620.50	967465.50	3		223	693596.19	967473.54	3	
153	693619.66	967464.76	3		224	693598.82	967469.80	3	
154	693615.00	967486.54	3		225	693598.31	967468.42	3	
155	693614.07	967486.14	3		226	693601.93	967470.25	3	
156	693613.89	967488.36	3		227	693601.17	967470.99	3	
157	693612.94	967487.98	3		228	693602.13	967473.04	3	
158	693613.54	967490.05	3		229	693603.03	967472.62	3	
159	693613.99	967491.30	4		230	693656.18	967309.63	4	
160	693613.27	967491.02	3		231	693666.13	967211.28	4	
161	693612.48	967490.24	3		232	693667.85	967219.39	3	
162	693612.53	967493.20	3		233	693664.27	967214.95	4	
163	693611.55	967492.98	3		234	693666.23	967212.46	4	
164	693612.30	967495.31	3		235	693668.15	967209.63	4	
165	693611.31	967495.15	3		236	693657.39	967287.36	4	
166	693610.29	967504.15	3		237	693668.59	967218.71	3	
167	693610.70	967504.32	4		238	693656.51	967304.16	4	
168	693610.45	967505.30	4		239	693621.54	967461.72	4	
169	693610.07	967505.14	3		240	693619.88	967463.99	4	
171	693607.09	967518.35	3		241	693606.85	967519.10	4	
172	693606.13	967518.08	3		242	693606.80	967519.26	4	
173	693604.88	967525.12	3		243	693600.42	967532.16	4	
174	693603.92	967524.84	4		244	693600.25	967531.79	4	
175	693603.48	967530.41	3		245	693596.22	967522.52	4	
176	693602.48	967530.28	3		246	693595.66	967521.24	4	
177	693604.31	967527.28	4		247	693592.85	967514.78	4	
178	693603.75	967529.40	3		248	693592.55	967514.07	3	
179	693603.43	967536.91	3		249	693590.11	967508.47	4	
180	693605.44	967541.86	4		250	693599.84	967533.34	4	
181	693605.67	967543.55	4		251	693599.62	967532.84	4	
182	693604.54	967544.14	3		252	693595.72	967523.88	4	
183	693602.43	967536.80	3		253	693595.23	967522.76	4	
184	693589.64	967507.40	3		254	693592.36	967516.16	4	
185	693588.88	967508.15	3		255	693592.03	967515.40	3	
186	693588.12	967507.80	3		256	693589.59	967509.79	4	
187	693588.24	967506.75	3		257	693587.60	967506.88	3	
188	693574.62	967509.62	3		258	693580.30	967508.42	3	
189	693574.56	967510.65	3		259	693576.20	967509.28	3	
190	693569.24	967508.88	3		260	693587.17	967508.00	3	
191	693569.72	967507.98	3		261	693579.88	967509.53	3	
192	693568.54	967508.01	3		262	693575.76	967510.40	3	
193	693567.80	967512.02	3		263	693573.29	967510.23	3	
194	693566.86	967511.68	3		264	693568.40	967508.33	3	
195	693564.84	967522.41	3		265	693567.58	967512.78	3	
196	693563.90	967522.07	3		266	693566.66	967512.38	3	
197	693563.46	967525.43	3		267	693583.66	967491.44	4	
198	693562.67	967524.75	3		268	693583.67	967489.96	3	
199	693561.29	967523.97	4		269	693597.26	967473.57	3	
200	693560.80	967524.84	4		270	693596.09	967473.70	3	
201	693562.54	967525.83	3		271	693664.90	967214.15	4	
202	693564.65	967527.49	3		272	693603.79	967525.35	4	
203	693563.55	967527.58	3		273	693653.16	967332.44	4	
204	693562.26	967533.70	3						
205	693561.18	967533.72	3						
206	693562.80	967537.57	3						
207	693563.73	967537.19	3						
208	693570.59	967506.47	3						