



KUPNÍ SMLOUVA

„Nákladní automobily N2 pro SÚSPK (2025)“

uzavřená dle ustanovení § 2079 a násl. zák. č. 89/2012 Sb., občanského zákoníku, v platném znění (dále jen „občanský zákoník“ nebo „o.z.“)
(dále jen „smlouva“)

Číslo smlouvy kupujícího: 8500009929

Číslo smlouvy prodávajícího:

Smlouva je uzavřena na základě výsledku zjednodušeného podlimitního řízení veřejné zakázky evidované na profilu zadavatele pod systémovým číslem: P25V00000135 (dále jen „zadávací řízení“).

1. Smluvní strany:

1.1. **Správa a údržba silnic Plzeňského kraje, p.o.**

zapsaná v obchodním rejstříku pod sp. zn.: Pr 737 vedenou u Krajského soudu v Plzni

sídlo: Koterovská 462/162, Koterov, 326 00 Plzeň

zastoupená: Ing. Jiří Velíšek, generální ředitel

IČO: 72053119 DIČ: CZ72053119

datová schránka: qbep485

telefon: [REDACTED]

kontaktní osoba ve věcech technických:

[REDACTED]

(dále jen „kontaktní osoba kupujícího“)

(dále jen jako „kupující“)

a

1.2. **AUTO HELUS s.r.o.**

sídlo: Luční 168/32, 301 00 Plzeň

zastoupená: Martinem Helusem, jednatelem společnosti

IČO: 48361437 DIČ: CZ48361437

telefon: [REDACTED]

e-mail: [REDACTED]

datová schránka: vuszgpj

kontaktní osoba: [REDACTED]

korespondenční adresa, je-li odlišná od sídla: Ke Staré mašině 557, 331 51 Kaznějov

(dále jen jako „prodávající“)

2. Předmět smlouvy

- 2.1. Prodávající se touto smlouvou zavazuje, že kupujícímu odevzdá předmět koupě specifikovaný v čl. 3 této smlouvy a převede na něj vlastnické právo k předmětu koupě a kupující se zavazuje, že předmět koupě převezme a zaplatí za něj prodávajícímu kupní cenu ve výši stanovené v této smlouvě níže.

3. Předmět koupě a prohlášení prodávajícího

- 3.1. Předmětem koupě dle této smlouvy je dodávka 2 ks vozidel kategorie N2 pro letní a zimní údržbu komunikací. Bližší specifikace v příloze č. 1 – Technické podmínky.
- 3.2. Sjednané množství: 2 ks.
- 3.3. Sjednaná jakost: nový, nepoužitý.
- 3.4. Sjednané provedení: Iveco, obchodní název: EUROCARGO 110E25 4x4 a Iveco Daily 50C16 H3.0
- 3.5. Kupující i prodávající souhlasně prohlašují, že je předmět koupě na základě shora uvedené specifikace dostatečně určitě a srozumitelně určen.
- 3.6. Prodávající prohlašuje, že je výlučným vlastníkem předmětu koupě, že na předmětu koupě nevážnou žádná práva třetích osob a že není dána žádná překážka, která by mu bránila s předmětem koupě podle této smlouvy disponovat.
- 3.7. Prodávající prohlašuje, že předmět koupě má vlastnosti stanovené v tomto článku shora a je způsobilý k použití k účelu, k němuž byl vyroben.

4. Místo plnění

- 4.1. Prodávající se zavazuje odevzdat kupujícímu předmět koupě spolu na adrese: Provozní středisko SÚSPK 53 Rokycany – Roháčova 773, 337 45 Rokycany..
- 4.2. Náklady spojené s odevzdáním předmětu koupě kupujícímu nese prodávající.

5. Termín plnění

- 5.1. Prodávající se zavazuje odevzdat kupujícímu předmět koupě dle této smlouvy nejpozději do tří (3) měsíců ode dne uzavření této smlouvy.

6. Kupní cena

- 6.1. Kupní cena předmětu koupě je stanovena na základě nabídky prodávajícího učiněné v rámci zadávacího řízení, na částku ve výši:

5 380 000,00 Kč bez DPH

- 6.2. V kupní ceně jsou zahrnuty veškeré náklady prodávajícího související s řádným a včasným dodáním předmětu koupě, zejména náklady na zajištění předmětu koupě. Dále je v kupní ceně zahrnuta cena dopravy předmětu koupě do místa plnění, zavedení do provozu, montáž na vozidlo a zaškolení kupujícího nebo osob jím určených ohledně způsobu užívání předmětu koupě.

6.3. DPH bude účtováno na základě platných právních předpisů ke dni uskutečnění zdanitelného plnění.

7. Platební podmínky

7.1. Kupní cena bude prodávajícím účtována řádným daňovým dokladem, vystaveným po odevzdání předmětu koupě kupujícímu.

7.2. Sjednává se splatnost do 30 dnů ode dne doručení řádného a úplného daňového dokladu, jehož nedílnou přílohou musí být vždy originál potvrzeného dodacího listu dle čl. 8.2 a 8.3 této smlouvy, jako podklad pro správnost vyúčtování kupní ceny.

7.3. Vystavený daňový doklad musí splňovat veškeré náležitosti řádného účetního a daňového dokladu ve smyslu zák. č. 563/1991 Sb., o účetnictví a zák. č. 235/2004 Sb., o dani z přidané hodnoty (dále jen „ZDPH“). V opačném případě má kupující právo jej do 15 dnů od doručení vrátit k doplnění či opravě bez toho, že by byl v prodlení s úhradou kupní ceny. Tímto úkonem se přerušuje lhůta splatnosti a nová lhůta splatnosti začne běžet dnem doručení opravené faktury kupujícímu. Ohledně úhrady kupní ceny či její nesplacené části se v takových případech na straně kupující nenastává prodlení.

7.4. Smluvní strany si sjednávají, že pohledávku na zaplacení kupní ceny je prodávající oprávněn postoupit na třetí osobu pouze s předchozím písemným souhlasem kupujícího.

7.5. Proávající, je-li plátcem DPH, se zavazuje, že na jím vydaných daňových dokladech bude uvádět pouze čísla tuzemských bankovních účtů, která jsou správcem daně zveřejněna způsobem umožňujícím dálkový přístup (§ 98 písm. d) ZDPH). V případě, že daňový doklad bude obsahovat jiný než takto zveřejněný tuzemský bankovní účet, má kupující právo ponížít platbu prodávajícímu uskutečňovanou na základě této smlouvy o příslušnou částku DPH a současně je oprávněn odvést částku DPH z příslušného plnění přímo na účet finančního úřadu. Smluvní strany si sjednávají, že takto prodávajícímu nevyplacenou částku DPH odvede správci daně sám kupující v souladu s ustanovením § 109a ZDPH.

7.6. V případě, že se prodávající stane tzv. nespolehlivým plátcem DPH ve smyslu §106a ZDPH, je kupující oprávněn odvést částku DPH z příslušného plnění přímo na účet finančního úřadu, a to v návaznosti na §109 a §109a ZDPH. V takovém případě tuto skutečnost kupující oznámí prodávajícímu a úhradou DPH na účet finančního úřadu se pohledávka prodávajícího za kupující v částce uhrazené DPH považuje bez ohledu na další ustanovení této smlouvy za uhrazenou. Skutečnost, že se prodávající stal tzv. nespolehlivým plátcem DPH bude ověřena z veřejně dostupného registru Registru plátců DPH a identifikovaných osob, což prodávající výslovně akceptuje a nebude činit sporným.

7.7. Nad rámec výše uvedeného bude akceptována E-faktura. E-faktura je dle Evropské směrnice 2014/55/EU faktura, která byla vystavena, předána a přijata ve strukturovaném elektronickém formátu, jenž umožňuje její automatizované a elektronické zpracování, a je v souladu s evropskou normou pro elektronickou fakturaci EN 16931-1:2017.

8. Podmínky odevzdání předmětu koupě

- 8.1. Způsob zabalení předmětu koupě: bez obalu.
- 8.2. Předmět koupě bude prodávajícím kupujícímu odevzdán v místě plnění dle čl. 4 této smlouvy po předchozí dohodě o přesném času dodání s oprávněným zástupcem kupujícího. Předání a převzetí plnění bude potvrzeno oběma stranami na dodacím listě.
- 8.3. Osobami oprávněnými převzít předmět koupě, potvrdit dodací list, resp. dodací listy, v zastoupení kupujícího, k provedení kontroly souladu předmětu koupě s podmínkami dle této smlouvy a uvedení data převzetí, jsou:

nebo

_____ .

- 8.4. Kupující je oprávněn odmítnout předmět koupě převzít v případě, že předmět koupě nebude mít vlastnosti uvedené v čl. 3 této smlouvy či v případě, že spolu s předmětem koupě nebudou kupujícímu odevzdány doklady dle odst. 8.6. a 8.7. této smlouvy.
- 8.5. Závazek prodávajícího odevzdat předmět koupě je splněn okamžikem převzetí předmětu koupě kupujícím. Odevzdáním předmětu koupě na kupujícího přechází vlastnické právo k předmětu koupě a nebezpečí škody na předmětu koupě.
- 8.6. Prodávající je povinen při odevzdání předmětu koupě předat kupujícímu doklady, jež jsou nutné k převzetí a k užívání předmětu koupě, zejména osvědčení o technickém celku, osvědčení o registraci vozidla se zápisem požadovaných tažných zařízení a výstražného osvětlení, prohlášení o shodě a návod k obsluze v českém jazyce.
- 8.7. Prodávající se zavazuje zajistit vlastním nákladem provedení všech potřebných zkoušek nezbytných pro užívání předmětu koupě, pokud je jejich provedení právními předpisy nebo touto smlouvou požadováno a k předložení těchto dokladů kupujícímu.

9. Záruka za jakost

- 9.1. Prodávající se zavazuje, že si předmět koupě po dobu dvou (2) let zachová vlastnosti, které jsou u předmětu koupě nezbytné pro plnění jeho funkce.
- 9.2. Záruční doba počíná běžet dnem odevzdání předmětu koupě kupujícímu.

10. Práva z vadného plnění

- 10.1. Předmět koupě má vady, nemá-li vlastnosti uvedené v čl. 3. této smlouvy. Za vadu se považují i vady v dokladech dle čl. 8 odst. 8.6. a 8.7. této smlouvy.
- 10.2. Právo kupujícího z vadného plnění zakládá vada, kterou má předmět koupě v době přechodu nebezpečí škody na věci na kupujícího, byť se projeví až později. Právo kupujícího založí i později vzniklá vada, kterou prodávající způsobil porušením své povinnosti.
- 10.3. Povinnosti prodávajícího ze záruky za jakost tím nejsou dotčeny.
- 10.4. Při uplatňování práv z vadného plnění se použijí ustanovení § 2099 a násl. občanského zákoníku.

11. Doručování

- 11.1. Veškerá korespondence mezi smluvními stranami bude doručována do sídla, případně na korespondenční adresu, označeného v záhlaví této smlouvy a k rukám kontaktních osob.
- 11.2. Změna sídla, popř. změna kontaktní osoby uvedené v záhlaví této smlouvy bude oznámena druhé straně vždy písemně a s předstihem.
- 11.3. Smluvní strany si sjednávají, že veškerá oznámení dle této smlouvy, zejména reklamace, upozornění na porušení smlouvy apod., musí mít písemnou formu a musí být zaslány poštou jako zásilky doporučené a současně také formou elektronickou k rukám kontaktní osoby.

12. Odstoupení od smlouvy

- 12.1. Obě smluvní strany jsou oprávněny odstoupit od této smlouvy v případech stanovených zákonem.
- 12.2. Smluvní strany se dohodly, že kupující je oprávněn v souladu s § 2001 o.z. od této smlouvy písemně odstoupit z důvodu jejího porušení prodávajícím.
- 12.3. Kupující je dále oprávněn odstoupit od této smlouvy v případě že:
 - a) prodávající písemně oznámí kupujícímu, že není schopen plnit své závazky podle této smlouvy;
 - b) příslušný soud pravomocně rozhodne, že prodávající je v úpadku nebo mu úpadek hrozí (tj. vydá rozhodnutí o tom, že se zjišťuje úpadek prodávajícího nebo hrozící úpadek prodávajícího), nebo ve vztahu k prodávajícímu je prohlášen konkurs nebo povolena reorganizace;
 - c) je podán návrh na zrušení prodávajícího podle zák. č. 90/2012 Sb., zákona o obchodních korporacích nebo je zahájena likvidace prodávajícího v souladu s příslušnými právními předpisy, a dále v případě:
 - d) nepravdivosti prohlášení prodávajícího dle čl. 3 odst. 3.6. nebo čl. 3.7. této smlouvy;
 - e) prodlení prodávajícího s odstraněním vad předmětu koupě delším než 30 dní ode dne oznámení vady kupujícím;
 - f) prodlení prodávajícího s provedením výměny předmětu koupě delším než 30 dní ode dne oznámení neopravitelné vady anebo vady, která se vyskytla na předmětu koupě opakovaně,

13. Smluvní pokuty

- 13.1. V případě prodlení prodávajícího s odevzdáním předmětu koupě v termínu dle čl. 5 odst. 5.1 této smlouvy je prodávající povinen zaplatit kupujícímu smluvní pokutu ve výši 0,1 % z kupní ceny dle čl. 6 odst. 6.1. této smlouvy bez DPH za každý i započatý den prodlení.
- 13.2. Smluvní pokuty dle této smlouvy se stávají splatnými dnem následujícím po dni, ve kterém na ně vznikl nárok.
- 13.3. Ustanovením o smluvní pokutě ani jejím zaplacením není dotčeno právo kupujícího domáhat se náhrady případné škody v celém rozsahu, způsobené porušením této smlouvy prodávajícím.

14. Osobní údaje zástupců a kontaktních osob, závazek mlčenlivosti

- 14.1. Smluvní strany berou na vědomí, že v souvislosti s uzavřením a plněním této smlouvy dochází za účelem zajištění komunikace při plnění smlouvy k vzájemnému předání osobních údajů zástupců a kontaktních osob smluvních stran v rozsahu: jméno, příjmení, akademické tituly apod., telefonní číslo a e-mailová adresa.
- 14.2. Smluvní strany se zavazují informovat fyzické osoby, jejichž osobní údaje uvedly ve smlouvě, případně v souvislosti s plněním této smlouvy poskytly druhé smluvní straně o takovém způsobu zpracování jejich osobních údajů a současně o jejich právech, jež jako subjekt údajů v souvislosti se zpracováním svých osobních údajů mají, tj. zejm. podat kdykoli proti takovému zpracování námitku.
- 14.3. Smluvní strany se zavazují dodržovat mlčenlivost o osobních údajích, o kterých se dozví v souvislosti s plněním této smlouvy nebo s nimi v souvislosti s touto smlouvou přijdou do styku. Smluvní strany jsou rovněž povinny zachovávat mlčenlivost o všech bezpečnostních opatřeních, jejichž zveřejnění by ohrozilo zabezpečení osobních údajů. Smluvní strany se současně zavazují zajistit, že budou v rámci smluvního vztahu založeného touto smlouvou uplatňovat zásady stanovené v zákoně č. 110/2019 Sb., o zpracování osobních údajů a nařízení Evropského Parlamentu a Rady (EU) 2016/679 ze dne 27. dubna 2016, o ochraně fyzických osob v souvislosti se zpracováním osobních údajů a volném pohybu těchto údajů a o zrušení směrnice 95/46/ES (obecné nařízení o ochraně osobních údajů), které nabylo účinnosti dne 25. 5. 2018 (dále jen „GDPR“). Povinnost mlčenlivosti trvá i po ukončení účinnosti této smlouvy.
- 14.4. Smluvní strany se zavazují zajistit, že jejich zaměstnanci a další osoby, které přijdou do styku s osobními údaji v souvislosti s plněním této smlouvy, budou zavázáni k mlčenlivosti ve stejném rozsahu, jakou jsou povinností mlčenlivosti zavázány smluvní strany dle této smlouvy.
- 14.5. Za porušení závazku mlčenlivosti dle této smlouvy se nepovažuje poskytnutí osobních údajů třetí straně, které je nezbytné pro plnění smlouvy nebo plnění povinnosti stanovené právním předpisem nebo které bylo učiněno se souhlasem subjektu údajů.
- 14.6. Postupy a opatření se kupující zavazuje dodržovat po celou dobu trvání skartační lhůty ve smyslu § 2 písm. s) zákona č. 499/2004 Sb., o archivnictví a spisové službě a o změně některých zákonů, ve znění pozdějších předpisů.
- 14.7. V případě, že druhou smluvní stranou je fyzická osoba, platí také následující:
- a) Kupující jako správce osobních údajů dle zákona č. 110/2019 Sb., o zpracování osobních údajů, a GDPR, tímto informuje druhou smluvní stranu jako subjekt osobních údajů, že jeho údaje uvedené v této smlouvě zpracovává pro účely realizace, výkonu práv a povinností dle smlouvy.
 - b) Uvedený subjekt osobních údajů si je vědom svého práva přístupu ke svým osobním údajům, práva na opravu osobních údajů, jakož i dalších práv vyplývajících z výše uvedené legislativy. Další informace je možné nalézt na internetových stránkách kupujícího: <http://www.suspk.eu/o-nas-a/informace-ohledne-gdpr/>.
- 14.8. Smluvní strany se zavazují, že při správě a zpracování osobních údajů budou dále postupovat v souladu s aktuální platnou a účinnou legislativou.

15. Závěrečná ustanovení

- 15.1. Pro kupujícího i prodávajícího jsou závazné Obchodní podmínky Správy a údržby silnic Plzeňského kraje, p.o., verze 1.2 platné od 20. 05. 2024, které jsou publikované a veřejně přístupné na webových stránkách kupujícího v sekci „dokumenty ke stažení“: <http://www.suspk.eu/o-nas-a/formulare-ke-stazeni/> (dále jen „Obchodní podmínky“). Jednotlivá ujednání smlouvy mají vždy v případě rozporu s Obchodními podmínkami přednost a smluvní vztah se tedy bude vždy řídit prioritně ustanoveními smlouvy.
- 15.2. Tuto smlouvu lze měnit či doplňovat pouze písemnými dodatky, očíslovanými a podepsanými oběma stranami.
- 15.3. Smluvní strany berou na vědomí, že tato smlouva včetně všech jejích příloh podléhá povinnému zveřejnění zejm. podle zák. č. 340/2015 Sb., zákon o registru smluv.
- 15.4. Proávající je povinen sdělit kupujícímu osobní údaje, údaje naplňující parametry obchodního tajemství a další údaje resp. části návrhu smlouvy (příloh), jejichž uveřejnění je zvláštním právním předpisem vyloučeno, spolu s odkazem na konkrétní normu takového zvláštního právního předpisu a konkrétní důvody zákazu uveřejnění těchto částí. Řádně a důvodně označené části smlouvy (příloh) nebudou uveřejněny, popř. budou před uveřejněním znečitelněny. Kupující před zveřejněním smlouvy znečitelní osobní údaje v souladu s metodickým návodem k aplikaci zákona o registru smluv vydaným Ministerstvem vnitra.
- 15.5. Splnění povinnosti uveřejnit smlouvu dle zák. č. 340/2015 Sb. zajistí kupující.
- 15.6. Proávající je povinen uveřejnit tuto smlouvu v souladu s ust. § 5 odst. 1 zák. č. 340/2015 Sb. nejpozději do 3 měsíců od jejího uzavření, nebude-li tato smlouva zveřejněna kupujícím nejpozději do 30 dnů po jejím uzavření.
- 15.7. Smlouva je vyhotovena v elektronické podobě a to se zaručenými elektronickými podpisy zástupců smluvních stran založenými na kvalifikovaném certifikátu. Po dohodě stran lze smlouvu podepsat i v listinné podobě, v tomto případě bude smlouva sepsána ve třech vyhotoveních, z nichž kupující obdrží dvě vyhotovení. Smluvní strany se současně dohodly, že pokud prodávající nedisponuje podpisem založeným na kvalifikovaném elektronickém certifikátu:
- může být tato smlouva prodávajícím podepsána tak, že prodávající opatří vytištěnou smlouvu podpisem oprávněné osoby a následně podepsanou smlouvu opatří autorizovanou konverzí dokumentu do formátu PDF a zašle jej elektronicky kupujícímu (e-mailem nebo prostřednictvím datové schránky),
 - nebo může být tato smlouva prodávajícím podepsána tak, že prodávající opatří vytištěnou smlouvu podpisem oprávněné osoby a následně podepsanou naskenovanou smlouvu zašle elektronicky kupujícímu (e-mailem nebo prostřednictvím datové schránky), zároveň však musí doložit i originálně podepsaný dokument a to buď osobně, nebo prostřednictvím poštovní přepravy na adresu sídla kupujícího.
- 15.8. Smlouva je uzavřena dnem podpisu poslední smluvní strany a nabývá účinnosti dnem uzavření, pokud zvláštní právní předpis (zejm. zák. č. 340/2015 Sb.) nestanoví jinak.
- 15.9. Součástí této smlouvy je nabídka prodávajícího učiněná v zadávacím řízení.

16. Seznam příloh

Níže uvedené přílohy jsou součástí této smlouvy a účastníci podpisem smlouvy potvrzují, že jsou s jejich obsahem seznámeni:

Příloha č. 1 – Technické podmínky

Příloha č. 2. – Cenová nabídka


Příloha č. 3 – Kupní cena

kupující:

prodávající:

Správa a údržba silnic Plzeňského kraje, p.o.
Ing. Jiří Velíšek, generální ředitel
podepsáno elektronicky

AUTO HELUS s.r.o.
Martin Helus, jednatel
podepsáno elektronicky

Za administrativní správnost: _____ 

Technické podmínky – VZ: Nákladní automobily N2 pro SÚSPK (2025)

2 ks –nákladních automobilů kategorie N2 pro přepravu materiálů

Záruka: min. 24 měsíců

Požadovaná specifikace:

Vozidlo č. 1: nákladní automobil kategorie N2G, pohon 4x4, krátká kabina 3 místa, nástavba nosič kontejnerů

- vozidlo musí být nové, nepoužité
- kategorie vozidla N2G – vozidlo zvláštního určení
- vozidlo v provedení denní krátká kabina – nosič kontejnerů, 3 místa pro posádku
- pohon 4x4
- rozvor min. 3.600 mm
- barva kabiny a korby oranžová (RAL 2011)
- nejvyšší povolená hmotnost vozidla min. 11.500 kg
- užitečná hmotnost vozidla min. 5.500 kg
- možnost připojit přívěs o min. hmotnosti přívěsu 750 kg (nebrzděný přívěs) a min. 9.500 kg (brzděný přívěs)


MOTOR:

- motor vznětový, přeplňovaný, šestiválcový, o objemu min. 6.500 cm³, výkon motoru min. 180 kW, točivý moment min. 800 Nm
- motorová odlehčovací brzda

PŘEVODOVKA

- převodovka manuální, plně synchronizovaná, min. 12+2 rychlostních stupňů (min. 12 rychlostních stupňů vpřed vč. plazivých rychlostí pro jízdu v terénu + min. 1 zpátečka a 1 plazivá zpátečka)
- mezinápravová uzávěrka
- vývod pro PTO (pro čerpadlo pohonu hákového nosiče)

PODVOZEK A NÁPRAVY

- rám vozidla žebřinový
- přední náprava hnaná, listová pera, stabilizátor nápravy, tlumiče pérování, řízení s hydraulickým posilovačem, uzávěrka diferenciálu
- zadní náprava hnaná, listová pera, stabilizátor nápravy, tlumiče pérování, uzávěrka diferenciálu, dvojmontáž pneu
- celoroční pneumatiky o rozměru pneumatik 10R22,5 (nebo obdobného adekvátního rozměru) se záběrovým „M+S“ vzorkem na přední i zadní nápravě se symbolem 
- brzdy pneumatické, ABS
- hydraulický systém ovládání hákového nosiče pro manipulaci s kontejnery, ovládání z kabiny - z místa řidiče
- závěsné (spojovací) zařízení ISO A50X (koule) a čep 40 mm (oba typy), pneumatické a el. vývody pro přívěs (včetně zásuvek 12V a 24V) zapsané v osvědčení o registraci vozidla
- palivová nádrž min. 120 litrů s uzamykatelným závěrem
- odpojovač baterií

KABINA

- kabina třímístná, hydraulicky sklopná

- s protikorozní úpravou, ochranný voskový nástřik
- zadní stěna s průhledem (oknem)
- sedadla posádky vybavena bezpečnostními pásy

DALŠÍ VÝBAVA

- klimatizace
- tempomat
- centrální zamykání s dálkovým ovládním
- el. ovládní oken
- el. ovládní zpětných vnějších zrcátek, zrcátka vyhřívána
- autorádio vč. reproduktorů
- handsfree (připojení přes bluetooth)
- měnič 24/12 V, min. 10 A
- 2 ks oranžových schválených zábleskových majáků, umístěných na střeše vozidla a zapsaných v dokladech pro registraci vozidla
- LED světla pro denní svícení
- akustická výstraha při zařazeném zpětném chodu vozidla
- zadní svítlny osazené ocelovou ochrannou mřížkou
- namontovaná přední upínací deska dle DIN 76 060 pro montáž sněhové radlice, případně jiných zařízení, tato skutečnost musí být zaznamenána v TP vozidla
- vozidlo bude vybaveno 2 páry schváleného přídatného osvětlení s integrovanými ukazateli směru pro provoz se sněhovou radlicí v pracovní i přepravní poloze, které vyloučí jejich současný provoz

NÁSTAVBA vozidla – jednoramenný nosič kontejnerů teleskopický

- délka kontejnerů délky 3,2 – 4,6 m
- hydraulicky ovládaná stavitelná výška háku 1000 -1250 mm
- zajištění kontejneru v přední části
- hydraulické vývody se stálým průtokem a elektrické připojení napájení dálkového ovládní vzadu na vozidle, pro připojení pohonu již provozovaných kontejnerů s hydraulicky ovládanou rukou FASSI F50A.0.23 v.č.: 0503-2622 a 053-2214

SOUČÁSTÍ VOZIDLA - nosiče kontejnerů požadujeme:

- **1 ks kontejner, sklopné bočnice, sklopné zadní čelo, vnější rozměr 4200 x 2500 x 400 mm**
- kontejner musí být nový, nepoužitý
- ocelové provedení
- podlaha plech ocel, min. 3 mm
- kontejner musí být v plném rozsahu použitelný a bez vad fungovat na dodaném podvozku a i na již provozovaném podvozku IVECO EURO CARGO 4x4 VIN: ZCFB81DJX02697538 s hákovým nosičem CTS 06-37-S-F, PRO
- výška oka pro hákový nosič 1 000 mm
- celková délka kontejneru v rozmezí 4,3 až 4,5 m
- výška sklopných bočnic min. 600 mm max. 650 mm
- ochranná síť proti odletu převáženého materiálu (větve, štěpka, komunální odpad)
- vázací oka pro ochrannou síť
- zadní otevíratelná vrata dělená 1/1
- aretace otevřených zadních vrat na bočnicích
- ocelové pojezdové rolly pro odložení kontejneru na zem
- kontejner v předu osazen elektrohydraulicky ovládanou jeřábovou rukou s hydraulicky otočným drapákem na větve, klest a stromy

- pohon jeřábové ruky od hydraulického systému podvozku
- rychlospojky a hadice hydraulického systému pohonu jeřábové ruky osazené v zadní části kontejneru
- dosah jeřábové ruky min. 7,5 m
- nosnost v max. bočním vyložení min. 480 kg
- min. nosnost 2150 kg do min. 2 m bočního vyložení
- teleskopický výložník sklopný za kabinu podvozku
- min. otoč výložníku kolem svislé osy 370°
- proporcionální ovládání jeřábového výložníku na kontejneru a dálkové radiové ovládání
- naklopitelné stabilizační podpěry jeřábové ruky výsuvné do stran a otočné vzhůru o 180°
- barva kontejneru oranžová RAL 2011

1 ks sněhová radlice

- kvalifikované zaškolení obsluhy
- montáž sněhová radlice musí být nová nepoužitá, musí v plném rozsahu použitelnosti a bez vad
- fungovat na podvozku dle uvedené technické specifikace
- štít radlice ocelový nebo plastový uchycen na rámové konstrukci
- základní břit pryžový s protinázarovým jištěním při najetí na překážku a jeho zpětné vrácení do původní polohy (ochrana radlice proti poškození)
- pracovní šířka záběru v plném natočení min. 2.450 mm, celková šíře v kolmé poloze min. 3.000 mm
- úhel natočení radlice min. 30° (stupňů)
- systém příčného naklápění radlice v rozsahu min. 10° (stupňů) pro kopírování vozovky
- výška štítu radlice od 1.000 mm do 1.200 mm
- radlice vybavena systémem hydraulického ovládání – zvedání a spouštění a přetáčení vlevo a vpravo, plovoucí poloha
- hmotnost kompletu sněhové radlice včetně upínacího a zdvihacího mechanismu a systému přetáčení a sklápění od 350 kg do 500 kg celkové hmotnosti
- ovládání všech funkcí radlice z místa řidiče
- pohon vlastním ele. agregátem
- odstavné mechanické nohy pro odstavení radlice z podvozku, demontáž a montáž musí být proveditelná bez použití mechanizace
- výstražné poziční LED osvětlení
- jištění radlice proti samovolnému poklesu v transportní poloze
- upnutí radlice na vozidlo – upínací deska DIN 76060
- barevné provedení ocelové konstrukce radlice - barva oranžová odstín RAL 2011
- výstražné praporky a osvětlení, výstražné šrafování, bezpečnostní piktogramy dle platných norem
- technické osvědčení samostatného technického celku
- návod k obsluze v českém jazyce, katalog náhradních dílů, prohlášení o shodě
- zavedení do provozu a kvalifikované zaškolení obsluhy

Součástí celé dodávky bude:

- návody k obsluze v českém jazyce, osvědčení o technickém celku, kvalifikované zaškolení obsluhy
- montáž na vozidlo, uvedení do provozu

Vozidlo č. 2: nákladní automobil kategorie N2, dlouhá kabina 7 míst, nástavba valník

- vozidlo musí být nové, nepoužité
- kategorie vozidla N2
- vozidlo v provedení denní dlouhá kabina 7 míst, nástavba provedení valník s plachtou
- rozvor min. 3.400 mm
- barva kabiny oranžová (RAL 2011)
- nejvyšší povolená hmotnost vozidla max. 5.500 kg
- užitečná hmotnost vozidla min. 2.000 kg
- tažné zařízení pro přívěs o hmotnosti min. 750 kg (nebrzděný přívěs) a min. 3.500 kg (brzděný přívěs), zapsané v osvědčení o registraci vozidla


MOTOR:

- motor vznětový, přeplňovaný, výkon motoru min. 115 kW, točivý moment min. 400 Nm
- emise dle platné legislativy

PŘEVODOVKA

- převodovka manuální, plně synchronizovaná, min. 6+1 (6 rychlostních stupňů vpřed + zpátečka)

PODVOZEK A NÁPRAVY

- odpružená zesílená přední náprava, stabilizátor nápravy, řízení s hydraulickým posilovačem
- zadní náprava hnaná, listová zesílená pera, stabilizátor nápravy, uzávěrka diferenciálu, dvojmontáž pneu celoroční pneumatiky o rozměru 195/75 x R16 (nebo obdobného adekvátního rozměru) na přední i zadní nápravě se symbolem 
- provozní brzdy kapalinové s ABS
- systém ASR a ESP
- závěsné (spojovací) zařízení ISO A50X (koule)
- el. vývody pro přívěs (včetně zásuvky 12V)
- palivová nádrž min. 70 litrů s uzamykatelným závěrem

KABINA

- provedení dlouhá denní, 2 řady sedadel, 7 míst pro posádku
- odpružené vyhřívané sedadlo řidiče
- airbag řidiče a spolujezdce
- ele. vyhřívané čelní okno s časovým ovládním
- protikorozní úprava, ochranný voskový nástřik
- zadní stěna s průhledem (oknem)
- sedadla posádky s tmavým potahem a bezpečnostními pásy
- ochranný rám zadní stěny kabiny s mříží

DALŠÍ VÝBAVA

- klimatizace
- tempomat
- centrální zamykání s dálkovým ovládním, imobilizér
- parkovací senzory vzadu
- gumová podlážka a čalouněný strop kabiny

- el. ovládání předních oken
- el. ovládání zpětných vnějších zrcátek, zrcátka vyhřívaná
- autorádio vč. reproduktorů
- handsfree (připojení přes bluetooth)
- rezervní kolo plnohodnotné
- výstražné signalizační zařízení oranžové schválené a zapsané v osvědčení vozidla umístěné na střeše vozidla barvy (výstražná světelná LED rampa viditelná ze předu i zadu)
- světla pro denní svícení
- přední mlhová světla
- akustická výstraha při zařazeném zpětném chodu vozidla
- zadní svítílny osazené ocelovou ochrannou mřížkou

NÁSTAVBA vozidla – valníková korba

- min. délka korby min. 2.800 mm, přední čelo pevné
- hliníkové provedení min. 400 mm vysokých bočnic a zadního sklopného čela
- úchytná oka v podlaze
- příprava pro plachtovou konstrukci s plachtou o výšce rovně s kabinou

Součástí dodávky pro všechna vozidla bude:

- osvědčení o registraci vozidla se zápisem požadovaných tažných zařízení a výstražného osvětlení
- návod k obsluze v českém jazyce
- prohlášení o shodě
- zavedení do provozu a kvalifikované zaškolení obsluhy

Cenová nabídka vozidla a konfigurace vozidla č. 1



Ilustrativní obrázek

IVECO EURO CARGO ML110E25W 4x4

Nosič kontejnerů CTS 06-37 F, výsuvný hák 1000 /1250 mm

Sněhová radlice LR 300, čelní upínací deska DIN 76060, přídatné pracovní osvětlení, elektrohydraulická jednotka polohování radlice

Aktivní kontejner vč. hydraulické ruky

Hydraulická ruka FASSI F50A.0.23 e-active, dálkové ovládání

Rotátor, drapák

Vozidlo plně splňuje všechny požadované parametry dle zadávací dokumentace.

Eurocargo je nákladní vůz, který má město rádo.

Krásný, ekologický, efektivní a snadno ovladatelný. Města milují Eurocargo: nákladní automobil, který respektuje lidi a životní prostředí, v němž se pohybuje, a to i v přeplněných ulicích metropole. Eurocargo sází na špičkovou funkčnost a design, čímž potvrzuje, že je robustním, spolehlivým a všestranným vozidlem a stále více uspokojuje zákazníky. Díky zmenšené šířce kabiny (2,1 m), většímu úhlu natočení kol (52°) a nejlepšímu průměru otáčení v kategorii (méně než 11 metrů s rozvorem 2 790 mm) je ideální pro rozvoznou nasazení (door to door), pro komunální nasazení a pro jakékoli jiné použití v centrech měst. Eurocargo splňuje emisní předpisy Euro VI E a využívá technologii SCR-only pro snížení emisí výfukových plynů.

HLAVNÍ PARAMETRY

KÓD	PARAMETR	HODNOTA	POPIS
CA	USPOŘÁDÁNÍ PODVOZKU	4X4	4X4
CT	KABINA	MLC-NS	KABINA KRÁTKÁ DENNÍ, MLC
DR	STRANA PROVOZU	SX	VPRAVO, VOLANT VLEVO
EP	VÝKON MOTORU	250 T7	VÝKON MOTORU
GT	PŘEVODOVKA	6M	MANUÁLNÍ 6-STUPŇOVÁ
MT	CELKOVÁ HMOTNOST VOZIDLA	11-15	11.500 kg

RT	(GVW) POHÁNĚNĚ NÁPRAVY / REDUKCE	HR	H.R. DVOJITÝ REDUKTOR
SU	ZAVĚŠENÍ NÁPRAV	MEC	MECHANICKÉ - MECHANICKÉ
TF	BRZDY	TAM-TAM	BUBNOVÉ - BUBNOVÉ
US	POUŽITÍ	OFF AWD	OFF-ROAD (AWD)
VE	DRUH KAROSÉRIE	CABINAT	PODVOZEK S KABINOU
WB	ROZVOR	3690	3690 MM

STANDARDNÍ VOLITELNÁ VÝBAVA

KÓD	POPIS
Další	
01131	UZÁVĚRKA DIFERENCIÁLU PŘEDNÍ NÁPRAVY
00399	SYSTÉM SIGNALIZACE ÚNAVY A ZTRÁTY POZORNOSTI ŘIDIČE (DDAW)
08277	VYHŘÍVÁNÍ NÁDRŽE ADBLUE
78714	ZADNÍ SVĚTLA SE ŽÁROVKAMI
77004	STANDARDNÍ HOMOLOGAČNÍ ŠTÍTEK
03283	PŘEDEHŘEV SÁNÍ MOTORU
00407	SYSTÉM DETEKCE VOZIDEL A CHODCŮ PŘI COUVÁNÍ (REV)
00404	SYSTÉM SIGNALIZACE CHODCŮ A CYKLISTŮ V MRTVÉM ÚHLU (BSIS) VČETNĚ ASISTENTA PRO ZMĚNU JÍZDNÍHO PRUHU, RADAR VPRAVO
00409	INTELIGENTNÍ ASISTENT RYCHLOSTI (ISA)
00402	SYSTÉM SIGNALIZACE CHODCŮ A PŘEKÁŽEK PŘI ROZJEZDU (MOIS)
01451	KOLA NA HANĚ NÁPRAVĚ 10.00 R22.5
00914	VZDUCHOVÁ PARKOVACÍ BRZDA
75498	PLASTOVÁ PALIVOVÁ NÁDRŽ, PRAVÁ 120 L
07940	ROZDĚLOVACÍ PŘEVODOVKA, PŘEVOD i 0,99
02444	VĚNEC VOLANTU Z MĚKČENÉHO PLASTU
00303	VIN KÓD (ZCF...)
06240	ZDVOJENÁ MONTÁŽ KOL
01626	LOGO IVECO STANDARDNÍ ŠEDÉ
00414	PŘÍPRAVA PRO ALKOHOLOVÝ IMOBILIZÉR (AI)
05267	NÁDRŽ ADBLUE 30 L
ELEKTRIKA	
00568	DVA AKUMULÁTORY, 2X 143 AH
02463	TEMPOMAT
00278	TELEMATICKÝ BOX 4G
06531	MĚNIČ NAPĚTÍ, 24-12V/10.5 A
02475	SYSTÉM KONTROLY TLAKU V PNEUMATIKÁCH (TMPS)
00541	MECHANICKÝ ODPOJOVAČ AKUMULÁTORŮ
00821	DIGITÁLNÍ TACHOGRAF 4.1
04572	EXPANZNÍ MODUL PRO POHON PTO A NÁSTAVBU
06356	OMEZOVAČ RYCHLOSTI 90 KM/H
HNACÍ ÚSTROJÍ / PTO	
02181	VYFUKOVÉ POTRUBÍ UPROSTŘED
01886	PŘEVODOVKA ZF 6S800 TO
01483	PŘÍPRAVA PRO VEDLEJŠÍ POHON PTO (VZDUCH, SPÍNAČ, SIGNALIZACE, BEZ SW)
75502	VZDUCHOVÝ FILTR ZA NÁPRAVOU (STANDARD PRO TECTOR 7 A KABINU PRO POSÁDKU)
03325	EMISE EVI-E
00089	MOTOROVÁ BRZDA
07958	OTÁČKY MOTORU 2500 OT./MIN
03191	SÁNÍ VZDUCHU NA KABINĚ (ŠNORCHL)
06234	STANDARDNÍ BRZDY BEZ RETARDÉRU
KABINA	
72579	2 KLÍČE K VOZIDLU S IMOBILIZÉREM
77991	VĚŠÁK NA ZADNÍ STĚNĚ
00160	OCELOVÝ PŘEDNÍ NÁRAZNÍK, ČERNÝ
07748	MANUÁLNÍ HYDRAULICKÉ SKLÁPĚNÍ KABINY
04478	HALOGENOVÉ HLAVNÍ SVĚTLOMETY
01005	KABINA DENNÍ MLC-NS
03215	SADA NÁŘADÍ
01395	RÁDIO DAB S DISPLEJEM 7 A BLUETOOTH
01382	HLUČNOST DLE EHK 51/03
02704	ZPĚTNÁ ZRCÁTKA PRO ŠÍŘKU NÁSTAVBY 2600 MM
06624	TEXTILNÍ NASTAVITELNÉ SEDADLO ŘIDIČE ODPRUŽENÉ VZDUCHEM
07275	PŘEDNÍ SPODNÍ PLASTY KABINY ČERNÉ
02654	STANDARDNÍ TOPENÍ KABINY Z CHLADÍCÍHO OKRUHU MOTORU
06617	TEXTILNÍ DVOJSEDADLO SPOLUJEZDCE SE STOLKEM
04311	TEXTILNÍ ČALOUNĚNÍ INTERIÉRU
02680	VYHŘÍVÁNÍ ČELNÍHO SKLA TEPLÝM VZDUCHEM
02714	DÁLKOVĚ OVLÁDANÁ A VYHŘÍVANÁ ZPĚTNÁ ZRCÁTKA

79467 STŘECHA NÍZKÉ KABINY BÍLÁ

NÁPRAVY / KOLA

02210 REZERVNÍ KOLO
 06035 STÁLÝ PŘEVOD HANÉ NÁPRAVY i 6.34
 02307 OCELOVÉ DISKY
 00131 UZÁVĚRKA DIFERENCIÁLU ZADNÍ NÁPRAVY

PODVOZEK

14987 VYŽÁDANÉ COC WVTA
 00219 DVA ZAKLÁDACÍ KLÍNY V DRŽÁCÍCH
 06439 STANDARDNÍ ŠTÍTKY VZDUCHOJEMŮ
 06438 VOLANT VLEVO PRO JÍZDU VPRAVO
 06434 VÝBAVA PRO MÍRNÉ PODNEBÍ
 06433 STANDARDNÍ VÝBAVA KABINY
 14606 PŘEDNÍ NOUZOVÝ TAŽNÝ HÁK - ČEP
 08294 BARVA PODVOZKU IC444
 05938 VIN KÓD (CHECK DIGIT)
 07700 HYDRAULICKÝ ZVEDÁK
 02096 VYHŘÍVANÝ VYSOUŠEČ VZDUCHU
 02094 OCELOVÉ VZDUCHOJEMY
 00191 OCHRANNÝ ŠTÍT CHLADIČE A OLEJOVÉ VANY
 02167 SKLOPNÝ ZADNÍ NÁRAZNÍK (RUP)

VÝBĚR ZÁKAZNÍKA**KÓD POPIS**

02289 VYHŘÍVANÝ PŘEDFILTR PALIVA

ELEKTRIKA

07638 AKUSTICKÁ SIGNALIZACE ZPÁTEČKY
 06315 ALTERNÁTOR 90A

HNACÍ ÚSTROJÍ / PTO

05210 VEDLEJŠÍ ZÁVISLÝ POHON PTO ZF NH/4C, VPRAVO, PRO PŘÍMOU MONTÁŽ ČERPADLA, 430 NM

KABINA

00744 ČALOUNĚNÁ ZADNÍ STĚNA S OKNY
 05899 LOKETNÍ OPĚRKA PRO VZDUCHEM ODPRUŽENÉ SEDADLO ŘIDIČE
 00553 OCHRANNÉ MŘÍŽKY HLAVNÍCH SVĚTLOMETŮ
 72101 2 LED MAJÁKY (PRO AD/AT KABINY)
 06653 PYLOVÝ FILTR KABINY
 02650 INTEGROVANÁ KLIMATIZACE

PODVOZEK

06526 ZÁSUVKA 12 V PRO PŘÍVĚS
 05497 OZNAČENÍ MODELU 110E
 01473 DVĚ 7-KOLÍKOVÉ ZÁSUVKY PRO PŘÍVĚS
 76049 PROTIABRAZIVNÍ NÁSTŘIK TECTYL 5750W (EXPONOVANÁ MÍSTA PODVOZKU)
 05153 AUTOMATICKÝ TAŽNÝ HÁK, D40 - 70 KN
 05505 TECHNICKÉ ZATÍŽENÍ NÁPRAV 5200-7100 KG
 06319 KOMPRESOR 360 CCM
 07806 VÝROBCE RINGFEDER
 00430 PNEUMATICKÉ A ELEKTRICKÉ VÝVODY PRO PŘÍVĚS
 08554 ZADNÍ SEMIELIPTICKÁ PERA
 06153 ZADNÍ TAŽNÁ PŘÍČKA, 70 KN
 08551 PŘEDNÍ SEMIELIPTICKÁ PERA

BARVA

KÓD	NÁZEV
52028	ORANŽOVÁ IC 177 RAL 2011

PARAMETRY

KÓD	POPIS
33999	NO C.S.
30001	NABITÉ AKUMULÁTORY
30557	NÁVOD K OBSLUZE ČESKÝ
33989	STANDARDNÍ VÝROBCE PNEUMATIK
30181	NESPECIFIKOVANÝ VÝROBCE PNEUMATIK
20164	PNEUMATIKY 10R 22.5 STAVEBNÍ
72920	E-BOOK NÁVOD K OBSLUZE PRO REGION EMEA

OZNAČOVÁNÍ PNEUMATIK**GENERICKÉ PNEUMATIKY**

20164 RMS

Spotřeba paliva



D

Přilnavost za mokra



C

Vnější valivý hluk



B

3PMSF



Y

M+S



Y

Zimní pneumatiky



N

RRC



0.0069

Hluk (dB)



074

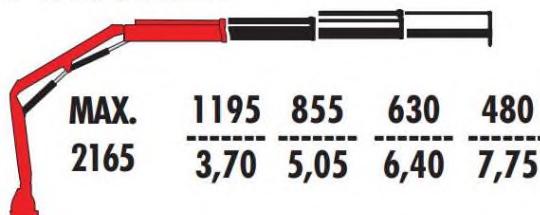
SPECIFICKÉ PNEUMATIKY

26191 CONTINENTAL RMS

Kód	Značka	Běhoun							M+S			
26191	CONTINENTAL	RMS	1 - 2	D	C	B	074	Y	Y	N	0.0069	0523074

Hydraulický nakládací jeřáb - HNJ**HNJ FASSI F50A.0.23 e-active**

Zdvihové síly:

F50A.0.23

Hmotnosti:


vlastní hmot. jeřábu včetně opěr: 700 kg (ve standardním provedení, bez olejové náplně)

Úhel otáčení:

370°

Pracovní tlak:	255 bar
Průtokové množství:	16 ltr/min

Popis a parametry

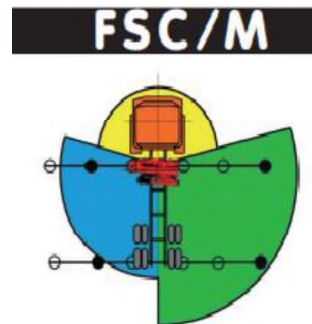
- plně hydraulický nakládací jeřáb (HNJ) se zdvihovým momentem 4,38 tm
 - základna a spodek sloupu jsou vyrobeny z tvárné slitiny s kuličkovým grafitem, která zabezpečuje nízkou vlastní hmotnost a ideální rozložení napětí; absence svárů zajišťuje vyšší odolnost vůči únavě materiálu
 - **digitální ovládání otoče**
 - sklopné rameno má tři teleskopické díly, maximální horizontální dosah 7,75 m, hexagonální profil výložníku, „MPES“ (nesequenční systém vysouvání)
 - **hydraulické podpěry se super-extra manuálním výsuvem podpěr (celkový výsuv 4.800 mm)**
 - systém automatických zámek zamezující posunu trámů během přepravy
 - naklopné podpěry na 30° a 180°
 - **delší podpěry (o 150 mm delší, plně vysunutě o 300 mm) pro montáž HNJ na kontejner**
 - **výstražná oranžová LED obrysová světla pro podpěry jeřábu**
 - provedení jeřábu bez hydraulické nádrže
 - **2x přídavná hydraulické sekce vyvedená na konec posledního výložníku pro připojení hydraulického příslušenství (rotátor, drapák)**
 - **hydraulické rychlospojky pro připojení příslušenství**
- 
- proporcionální hydraulický rozvaděč D850 s PVED moduly a vysoce citlivým, snadno přístupným a chráněným nouzovým ovládním ze země
 - FX500 elektronický omezovač zdvihového momentu
 - **IE742 elektronická skříň**
 - hák s nosností 3,2 t
 - bezpečnostní hydraulický systém s ventily a zámky seřizenými a zabezpečenými ve výrobě
 - hydraulické hadice jsou vedeny vnitřkem sloupu, aby byly lépe chráněny proti poškození
 - kvalitní lak je aplikovaný na každou část jeřábu zvlášť v plně automatizované lince, standardní odstín RAL 3020
 - trubky pro rozvod hydraulického oleje a veškeré spojovací součástky jsou galvanizovány
 - výrobce je certifikovaný dle ISO 9001

Dálkové radiové ovládání SCANRECO RCS

- 6-ti funkční ovládání prostřednictvím proporcionálních lineárních ovladačů (páček)
- anténa s integrovaným přijímačem spojená s řídicí jednotkou HNJ
- radiový ovladač SCANRECO RCS Mini s otočným spínačem RX
- nárazu-vzdorné vodotěsné pouzdro vysílače
- nouzový vypínač
- náhradní baterie, nabíječka baterií do kabiny automobilu
- 10m sériový kabel na propojení ovladače s řídicí jednotkou
- vizuální indikátor pro radiové ovládání
- možnost vypínání motoru z ovládacího modulu, regulace rychlosti chodu HNJ (je nutná příprava řídicí jednotky automobilu ze strany jeho dodavatele)

FSC - řízený systém stability vozidla s HNJ - verze M1

- pro jeřáby a přídavné podpěry (v případě jejich instalace) s jedním dílem stranového výsuvu podpěr
- řídí stabilitu vozidla s HNJ ve dvou pracovních zónách (nad nástavbou a nad kabinou)
- rozlišuje práci HNJ na levé nebo pravé straně vozidla ve dvou úrovních
- **Úroveň 1 (L1)**
 - trámce stranového výsuvu podpěr jsou zcela zasunuty a hydraulické válce podpěr se dotýkají země - výkon HNJ bude omezen dle přednastavené hodnoty
 - na straně, kde se podpěry nedotýkají země, nebude HNJ pracovat
- **Úroveň 3 (L3)**
 - trámce stranového výsuvu na straně nakládky jsou zcela vysunutě a všechny válce hydraulických podpěr se dotýkají země - na straně se zcela vysunutými podpěrami bude umožněn plný výkon HNJ

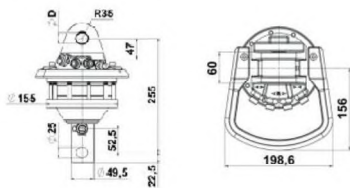


2. Hydraulické příslušenství pro HNJ

Hydraulický rotátor

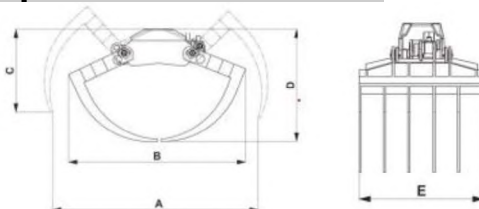


FR 35



Modelli Models	Carico statico Static load	Carico dinamico Dinamic load	Peso Weight	Pressione Pressure	Rotazione Rotation	Coppia Torque	Portata Oil flow	D
	kg	kg	kg	bar		Nm	l/min	mm
FR 35	3500	1750	17	250	360° cont.	900	20	25

Hydraulický drapak



Models	Teeth	Weight	Load capacity	Pressure	A	B	C	D	E	Crane type	Excavator type
	n°	kg	kg	bar	mm	mm	mm	mm	mm	ton.	ton.
FMF 10	10	145	1000	250	1400	960	510	690	650	0,4 - 0,9	3,0 - 7,0

3. Ostatní služby

- doprava jeřábu do Auto Helus Kaznějov
- **elektro dopojení jeřábu + parametrizace FSC M1** (předpoklad natažení elektro kabelů se součinností autoelektrikáře Auto Helus)
- vystavení revize a deníku jeřábu
- zaškolení obsluhy

Záruka HNJ: 24 měsíců na celý jeřáb a na nosné díly

Pro platnost záruky je nutno dodržet podmínky pro montážní organizace stanovené normou ČSN 12999 (oprávnění pro vlastní provoz, oprávnění o provedení montážní zkoušky, atd.). **Záruka je podmíněna uvedením jeřábu do provozu autorizovaným střediskem FASSI (Everlift, spol. s r o.).**

	plnění	cena v Kč bez DPH
1	vozidlo č.1 NA N2 (12 t) 3 místa, kontejnerový nosič	2 770 000,00 Kč
3	kontejner s jeřábovou rukou pro vozidlo č.1	980 000,00 Kč
4	sněhová radlice pro vozidlo č.1	450 000,00 Kč
	cena celkem bez DPH	4 200 000,00 Kč

Cenová nabídka a konfigurace vozidla č. 2



Ilustrativní obrázek

50C16H3.0 Dvojkabina, valník

Vozidlo plně splňuje všechny požadované parametry dle zadávací dokumentace.

Nové DAILY potvrzuje svou pozici lídra na trhu a nyní se díky novým adaptivním a inteligentním řešením stává dokonalým pracovním společníkem pro každou misi.

S ucelenou řadou nových motorů o objemu 2,3 l a 3,0 l, které splňují stále přísnější emisní předpisy Euro6E Light Duty a Euro VIe Heavy Duty, zaručuje nové DAILY nejvyšší úroveň výkonu a udržitelnosti v kombinaci s efektivitou spotřeby a snížením celkových provozních nákladů.

Díky exkluzivní konstrukci se speciálním ocelovým nosným rámem (odvozeným od nákladního automobilu) nabízí jedinečnou robustnost v kombinaci se snadným nastavením a mnoha variantami rozvoru.

Podvozek s kabinou DAILY nabízí rozvory od 3 000 mm do maximálního rozvoru 5 100 mm a jako jediné vozidlo ve své kategorii nabídne celkovou povolenou hmotnost až 7,2 tuny a užitečné zatížení až 4,9 tuny.

Nové DAILY se dále vyznačuje špičkovými převodovkami. Nová manuální převodovka nabízí o 50 % vyšší přesnost řazení s optimalizací vůle řadicí páky. Exkluzivní 8stupňová automatická převodovka Hi-matic zaručuje všechny výhody z hlediska komfortu, bezpečnosti, spotřeby paliva a výkonu.

Nová a exkluzivní „adaptivní“ sedadla s paměťovou pěnou reagují na nejrůznější potřeby cestujících tím, že snižují stres při řízení a zvyšují pohodlí v kabině.

Z hlediska udržitelnosti, DAILY CNG představuje dokonalé řešení pro městské a příměstské mise díky kombinaci moderních technologií, snížených emisí s nízkým dopadem na životní prostředí, vysokého výkonu a účinnosti.

HLAVNÍ PARAMETRY

KÓD	PARAMETR	HODNOTA	POPIS
AT	PŘEDNÍ NÁPRAVA / ZAVEŠENÍ	Q-TOR	NEZÁVISLÉ ZAVĚŠENÍ S TORZNÍMI ZKRUTNÝMI TYČEMI (Q-TOR)
CA	USPOŘÁDÁNÍ PODVOZKU	4X2	4X2
DR	STRANA PROVOZU	SX	VPRAVO, VOLANT VLEVO
EP	VÝKON MOTORU	160 EVI	VÝKON MOTORU
GT	PŘEVODOVKA	6M-500	MANUÁLNÍ PŘEVODOVKA 6°
MT	CELKOVÁ HMOTNOST VOZIDLA (GVW)	4,5-5T	5.200 kg
PT	ZADNÍ NÁPRAVA / ZAVEŠENÍ	SPMN	MECHANICKÉ
RW	ZADNÍ KOLA	RG	ZDVOJENÁ KOLA RG
VE	DRUH KAROSÉRIE	6+1	PODVOZEK S DVOJKABINOU D
WB	ROZVOR	3450	3450 MM

STANDARDNÍ VOLITELNÁ VÝBAVA

KÓD	POPIS
Další	
72212	ZVUKOVÉ UPOZORNĚNÍ NA NEZPANUTÝ BEZPEČNOSTNÍ PÁS
00399	SYSTÉM SIGNALIZACE ÚNAVY A ZTRÁTY POZORNOSTI ŘIDIČE (DDAW)
00278	TELEMATICKÝ BOX 4G
04478	HALOGENOVÉ HLAVNÍ SVĚTLOMETY
00677	ZADNÍ COUVACÍ SENZORY
72616	STANDARDNÍ OLEJOVÁ VANA MOTORU
01715	BSIS RADAR NA ZADNÍM PŘEVISU (RUP/KONZOLE)
06325	PŘÍPRAVA PRO COUVACÍ KAMERU
01704	INFORMAČNÍ SYSTÉM NA DETEKCI OSOB A CYKLISTŮ V MRTVÉM ÚHLU (BSIS)
01707	INTELIGENTNÍ ASISTENT RYCHLOSTI VČETNĚ SYSTÉMU ROZPOZNÁVÁNÍ DOPRAVNÍCH ZNAČEK (ISA)
01666	STANDARDNÍ PALIVO (S BOOSTER FILTREM PRO EFEKTIVNĚJŠÍ ODKALENÍ PALIVA)
77004	STANDARDNÍ HOMOLOGAČNÍ ŠTÍTEK
02190	ZADNÍ NÁRAZNÍK PEVNÝ (STANDARDNÍ)
00402	SYSTÉM SIGNALIZACE CHODCŮ A PŘEKÁŽEK PŘI ROZJEZDU (MOIS)
73183	BOČNÍ OZNAČENÍ MODELU
72806	SYSTÉM POKROČILÉHO NOUZOVÉHO BRZDĚNÍ (AEBS) + CITY BRAKE
01603	PŘEDEPÍNAČ BEZPEČNOSTNÍHO PÁSU SPOLUJEZDCE
05123	STANDARDNÍ USPOŘÁDÁNÍ RÁMU
01593	ZADNÍ SVĚTLA V NÁRAZNÍKU
72841	AUTOMATICKÉ STĚRAČE A SVĚTLOMETY
72840	MANUÁLNÍ PŘEPÍNÁNÍ DÁLKOVÝCH SVĚTLOMETŮ
00133	PNEUMATIKY 195/75 R16

ELEKTRIKA / OSVĚTLENÍ

00567	AKUMULÁTOR 110 AH
05938	VIN KÓD (CHECK DIGIT)
02536	SVĚTLA PRO DENNÍ SVÍCENÍ (DRL)
00821	DIGITÁLNÍ TACHOGRAF 4.1
08656	ZÁSUVKY PRO NÁSTAVBÁŘE 30 A & 50 A
06356	OMEZOVAČ RYCHLOSTI 90 KM/H

EXTERIÉR KABINY

07638	AKUSTICKÁ SIGNALIZACE ZPÁTEČKY
06498	STANDARDNÍ OZNAČENÍ MODELU
77867	ŠIRŠÍ LEMY PŘEDNÍCH BLATNÍKŮ
01555	LOGO IVECO CHROMOVÉ
06164	PLNĚNÍ NÁDRŽE VLEVO NA KABINĚ
02471	MONITOROVÁNÍ TLAKU V PNEU (TMPS)
01699	SYSTÉM NOUZOVÉHO UDRŽOVÁNÍ VOZIDLA V JÍZDNÍM PRUHU (ELKS)
04320	STANDARDNÍ BARVA PODVOZKU
79337	PŘEDNÍ MŘÍŽKA ČERNÁ
00663	PŘEDNÍ LAPAČE NEČISTOT
01597	MODELOVÝ ROK 2024
02714	DÁLKOVĚ OVLÁDANÁ A VYHŘÍVANÁ ZPĚTNÁ ZRCÁTKA
04696	ŠÍŘKA KABINY 2.000 MM (BEZ ZPĚTNÝCH ZRCÁTEK)

HNACÍ ÚSTROJÍ

75689	HOMOLOGACE DOKONČENÉHO VOZIDLA - NÁKLADNÍ VOZIDLO (N)
06940	STANDARDNÍ DATASET
77910	PŘÍPRAVA PRO VEDLEJŠÍ POHON PTO
00342	HLINÍKOVÝ CHLADIČ MOTORU

07134	PŘEVODOVÝ POMĚR DIFERENCIÁLU POHÁNĚNÉ NÁPRAVY i 3.308
03325	EMISE EVI-E
08647	VYHŘÍVÁNÍ POTRUBÍ ODVĚTRÁNÍ MOTORU (BLOW BY) PRO CHLADNÉ PODNEBÍ (-25°C)
06741	STANDARDNÍ STARTOVÁNÍ MOTORU
02654	STANDARDNÍ TOPENÍ KABINY Z CHLADÍČÍHO OKRUHU MOTORU
07304	MAXIMÁLNÍ OTÁČKY MOTORU 3.500/MIN
79569	NABÍJENÍ AKUMULÁTORU SMART
06925	FILTR PEVNÝCH ČÁSTIC (DPF)
02287	FILTR PALIVA VYHŘÍVANÝ
79462	IZOLACE PROTI HLUKU
06073	6° MANUÁLNÍ PŘEVODOVKA FT50.6
72837	ALTERNÁTOR 220 A (12 V)

INTERIÉR KABINY / AUDIO

02211	REFLEXNÍ VAROVNÝ TROJÚHELNÍK
06536	CENTRÁLNÍ ZAMYKÁNÍ S DÁLKOVÝM OVLÁDÁNÍM
14987	VYŽÁDANÉ COC WVTA
00219	DVA ZAKLÁDACÍ KLÍNY V DRŽÁCÍCH
00693	ELEKTRICKÉ OTEVÍRÁNÍ OKEN
06438	VOLANT VLEVO PRO JÍZDU VPRAVO
04496	AIRBAG ŘIDIČE A SPOLUJEZDCE
02444	VĚNEC VOLANTU Z MĚKČENÉHO PLASTU
06363	MANUÁLNÍ OVLÁDÁNÍ SPOJKY

KAROSERIE / NÁSTAVBA

06433	STANDARDNÍ VÝBAVA KABINY
-------	--------------------------

PODVOZEK

00726	DRŽÁK REZERVNÍHO KOLA PO RÁMEM
79250	NÁDRŽ ADBLUE 20 L ZA SCHŮDKEM
02181	VYFUKOVÉ POTRUBÍ UPROSTŘED
03384	CELKOVÁ HMOTNOST PŘÍVĚSU 3.500 KG
02210	REZERVNÍ KOLO
14865	ZATÍŽENÍ NÁPRAV 2100 - 3700 KG
06441	STANDARDNÍ CELKOVÁ HMOTNOST VOZIDLA (GVW)
01617	SYSTÉM STABILIZACE VOZIDLA (ESP)
02946	PALIVOVÁ NÁDRŽ 70 L PROFILOVANÁ
02307	OCELOVÉ DISKY
06733	MANUÁLNÍ PARKOVACÍ BRZDA
14872	STANDARDNÍ PŘÍVĚS S ODPRUŽENÍM ZADNÍ NÁPRAVY
06234	STANDARDNÍ BRZDY BEZ RETARDÉRU

SEDADLA

75683	STANDARDNÍ BEZPEČNOSTNÍ PÁSY ČERNÉ
04204	DVOJSEDADLO SPOLUJEZDCE S TŘÍBODOVÝMI BEZPEČNOSTNÍMI PÁSY
79298	STANDARDNÍ OPĚRKY HLAVY
06646	TEXTILNÍ SEDADLA S PVC LEMEM
77283	4-MÍSTNÁ ZADNÍ ŘADA SEADEL

VÝBĚR ZÁKAZNÍKA**KÓD POPIS****ELEKTRIKA / OSVĚTLENÍ**

06520	ZÁSUVKA 13-KOLÍKOVÁ 12V PRO PŘÍVĚS
05925	PŘÍDAVNÝ NASTAVITELNÝ OMEZOVAČ RYCHLOSTI

EXTERIÉR KABINY

00685	ELEKTRICKY VYHŘÍVANÉ ČELNÍ SKLO S ČASOVAČEM
73024	ZPĚTNÁ ZRCÁTKA PRO ŠÍŘKU NÁSTAVBY DO 2.350 MM

PODVOZEK

07820	TAŽNÉ ZAŘÍZENÍ A50-X NA KONZOLI
00131	UZÁVĚRKA DIFERENCIÁLU ZADNÍ NÁPRAVY

SEDADLA

00262	KOMFORTNÍ ODPRUŽENÉ A VYHŘÍVANÉ SEDADLO ŘIDIČE S BEDERNÍ OPOROU A LOKETNÍ OPĚRKOU
-------	---

08767

PŘÍPRAVA PRO VYHŘÍVANÁ SEDADLA VPŘEDU

BARVA

KÓD	NÁZEV
52028	ORANŽOVÁ IC 177 RAL 2011

PARAMETRY

KÓD	POPIS
33999	NO C.S.
30164	LOGISTICKÝ MÓD
30001	NABITÉ AKUMULÁTORY
30557	NÁVOD K OBSLUZE ČESKÝ
33989	STANDARDNÍ VÝROBCE PNEUMATIK
20668	195/75R16 110/108 4S
79443	TIŠTĚNÝ UŽIVATELSKÝ NÁVOD PRO EMEA A APAC

BALÍČKY**POPIS****COMFORT**

01619	USB MODUL PRO ŘIDIČE
01606	DOTYKOVÉ RÁDIO 7
06555	PŘEDNÍ SVĚTLOMETY DO MLHY
76104	KLIMATIZACE OVLÁDANÁ MANUÁLNĚ
02463	TEMPOMAT
07196	KOMPRESOR KLIMATIZACE 170 CCM
00258	KOMFORTNÍ SEDADLO ŘIDIČE S BEDERNÍ OPOROU A LOKETNÍ OPĚRKO (NAHRAZENO 00262 - KOMFORTNÍ ODPRUŽENÉ A VYHŘÍVANÉ SEDADLO ŘIDIČE S BEDERNÍ OPOROU A LOKETNÍ OPĚRKO)

CONSTRUCTION

77742	NÁSTUPNÍ MADLA V KABINĚ
72813	TRACTION CONTROL (ELEKTRONICKÁ UZÁVĚRKA DIFERENCIÁLU) + HILL DESCENT (ASISTENT PRO JÍZDU Z KOPCE)
00190	OCHRANA OLEJOVÉ VANY MOTORU
06094	ZADNÍ SEMIELIPTICKÁ PERA S DRUHOU SADOU PER (HELPER), PODVOZKY, 35C 6+6 LISTŮ, 50C 7+6 LISTŮ, 60C-70C 10+8 LISTŮ
00744	ČALOUNĚNÁ ZADNÍ STĚNA S OKNY

OZNAČOVÁNÍ PNEUMATIK**GENERICKÉ PNEUMATIKY**

20668 VANCO CONTACT 195/75 4 SEASON

Spotřeba paliva



B

Přilnavost za mokra



B

Vnější valivý hluk



B

3PMSF



Y

M+S



Y

Zimní pneumatiky



N

RRC



0.0077

Hluk (dB)



072

SPECIFICKÉ PNEUMATIKY

26046 VANCO CONTACT 195/75 4S

Kód	Značka	Běhoun							M+S			
26046	CONTINENTAL	VANCO CONTACT 195/75 4 SEASON	1 - 2	B	B	B	072	Y	Y	N	0.0077	0451626

VALNÍKOVÁ NÁSTAVBA

Montáž na podvozek: *IVECO Daily 50C16D(N2), rozvor 3450 mm, kabina dlouhá, parabolická pera ZN*

požadované rozměry nastavby:

vnitřní rozměry – délka: 2 900 mm, šířka: 2 200 mm
předpokládaná hmotnost nastavby: cca 300 kg +/- 5%

- **Rošt** – montovaný z Al profilů, standardní konstrukce, obvodový lem Al/ELOX.
- **Kotevní oka** – 4x2 ks šroubovaná a zapuštěná v obvodovém lemu.
- **Podlaha** – 15 mm z vodovzdorné překližky s protismykovou vrstvou.

- **Přední čelo** – Al/ELOX, pevné, zesílené Fe/Zn omega profily, vysoké 400 mm,
- **Bočnice a zadní čelo** – Al/ELOX, sklopné, výška 400 mm, – sklopný nástupní schůdek na zadním čele.
- **Závěry bočnic** – vertikální, integrované v lemech bočnic.

- **Přední sloupky** – ocelové zinkované, šroubované
- **Středové sloupky** – NE.
- **Zadní sloupky** – ocelové zinkované, šroubované.
- **příprava pro plachtovou konstrukci s plachtou o výšce rovně s kabinou**

- **Barevné provedení, povrchová úprava** – Al, Al/ELOX, ocelové části žárový zinek.

další výbava a doplňky

- **Plastové blatníky** včetně zástěrek.
- **Poziční a obrysově diodové osvětlení** dle vyhlášky MD ČR.
- **Boční zábrany proti podjetí** – 1 řada Al/ELOX, sklopné.
- **Vydání COC listu** ve II. stupni výroby dle směrnice ES / NKS, pro nová, neregistrovaná vozidla.

Pevný ocelový Zn ochranný rám za kabinou v šířce kabiny s výplní z KARI síta, zvýšené rohy s kotvícími otvory, kotvící oka v horních rozích, opěrný plastový doraz.

- *Nástavba a doplňky plní ustanovení zákona č.56/2001 Sb.*
- *Součástí dodávky je montáž na podvozek včetně zapojení el. instalace, záruční knížka / návod k obsluze.*

	část plnění	cena v Kč bez DPH
2	vozidlo č.2 NA N2 (5,5 t) 7 míst, valník	1 180 000,00 Kč

Příloha č. 4 Zadávací dokumentace/ Příloha č. 3 kupní smlouvy - Kupní cena
Nákladní automobily N2 pro SÚSPK (2025)

Pokyn: *Doplň ceny jen do žluté zvýrazněných buněk, ostatní se dopočte automaticky*
Všechny ceny jsou uvedeny v Kč bez DPH

	část plnění	cena v Kč bez DPH
1	vozidlo č.1 NA N2 (12 t) 3 místa, kontejnerový nosič	2 770 000,00 Kč
2	vozidlo č.2 NA N2 (6,5 t) 7 míst, valník	1 180 000,00 Kč
3	kontejner s jeřábovou rukou pro vozidlo č.1	980 000,00 Kč
4	sněhová radlice pro vozidlo č.1	450 000,00 Kč

Vozidlo číslo	cena vozidla	kontejner s jeřábovou rukou	radlice sněhová	Cena celkem za komplet bez DPH	Celkem DPH za komplet	Cena celkem za komplet vč. DPH
1	2 770 000,00 Kč	980 000,00 Kč	450 000,00 Kč	4 200 000,00 Kč	882 000,00 Kč	5 082 000,00 Kč
2	1 180 000,00 Kč	X	X	1 180 000,00 Kč	247 800,00 Kč	1 427 800,00 Kč
Celková kupní cena za vozidla s nástavbami v Kč				5 380 000,00 Kč	1 129 800,00 Kč	6 509 800,00 Kč

V Plzni, 25.3.2025

Martin Helus, jednatel
AUTO HELUS s.r.o.

Martin Helus
Digitálně podepsal
Martin Helus
Datum: 2025.03.25
07:24:44 +01'00'