



EVROPSKÁ UNIE
Evropský fond pro regionální rozvoj
Integrovaný regionální operační program



MINISTERSTVO
PRO MÍSTNÍ
ROZVOJ ČR

Evidenční list, návrh změny stavby / projektové dokumentace - je podkladem pro změnu ceny díla dle smlouvy o dílo č. 8500008148 ZMĚNOVÝ LIST č. 065

Stavební akce:	"Nápojení severního Rokycanska na dálnici D5, I. etapa" č.projektu: CZ.06.03.01/00/22_022/0002370
----------------	---

Dotčená část stavby:	SO122 - Stezka pro pěší a cyklisty v k.ú. Rokycany		
Název / označení změny:	palisády – odvodnění rubu palisádové stěny		
Podklad pro změnu:	Skutečný stav na stavbě		
Návrh pro změnu podal:	Zhotovitel	Dne:	01.11.2024
Zdůvodnění a popis změny: Vzhledem k navazujícímu terénu a zastižené podzemní vodě bylo z důvodu zajištění životnosti palisád nutné dopracovat odvodnění s filtračním zásypem a izolací na rubu palisády.			
Změna se týká položek : viz příložený rozpočet			
Způsob ocenění změny:	Jedná se o položky, která se nachází ve smluvním rozpočtu / dle cenové soustavy URS / individuální kalkulace		
Vliv změny na termín dokončení díla:		NE	
Vliv změny na cenu díla:		ANO	
Náklady na změnu celkem:			522 586,42 Kč
přípočty celkem:			522 586,42 Kč
odpočty celkem:			- Kč
Přílohy:	položkový rozpočet s uvedením zdroje JC RDS doporučení od výrobce SD obrázková příloha obrázková příloha ÚRS stanovisko AD stanovisko TDS		
firma	Jméno	Datum	Podpis
zhotovitel ROADFIN STAVBY s.r.o.	██████████		
projektant /AD/ Ragemia, s.r.o.	██████████		
objednatel /SÚSPK/	██████████		
TDS DOZOR inženýring s.r.o.	██████████		

REKAPITULACE STAVBY



Kód: Z_241016
Stavba: Napojení severního Rokycanska na dálnici D5, 1. etapa

KSO:
Místo: Rokycansko

CC-CZ:
Datum:

Zadavatel:
Správa a údržba silnic Plzeňského kraje, příspěvko

IČ: 72053119
DIČ:

Zhotovitel:
ROADFIN STAVBY s.r.o.

IČ: 04852427
DIČ: CZ04852427

Projektant:

IČ:
DIČ:

Zpracovatel:

IČ:
DIČ:

Poznámka:

Soupis prací je sestaven s využitím Cenové soustavy ÚRS. Položky, které pochází z této cenové soustavy, jsou ve sloupci 'Cenová soustava' označeny popisem 'CS ÚRS' a úrovní příslušného kalendářního pololetí. Veškeré další informace vymezující popis a podmínky použití těchto položek z Cenové soustavy, které nejsou uvedeny přímo v soupisu prací, jsou neomezeně dálkově k dispozici na webu podmínky.urs.cz.

Cena bez DPH			522 586,42
---------------------	--	--	-------------------

	Sazba daně	Základ daně	Výše daně
DPH základní	21,00%	522 586,42	109 743,15
snížená	15,00%	0,00	0,00

Cena s DPH	v	CZK	632 329,57
-------------------	----------	------------	-------------------

REKAPITULACE OBJEKTŮ STAVBY A SOUPISŮ PRACÍ



Kód: Z_241016

Stavba: Napojení severního Rokycanska na dálnici D5, 1. etapa

Místo: Rokycansko

Datum:

Zadavatel: Správa a údržba silnic Plzeňského kraje, příspěvko

Projektant:

Zhotovitel: ROADFIN STAVBY s.r.o.

Zpracovatel:

Kód	Popis	Cena bez DPH [CZK]	Cena s DPH [CZK]	Typ
Náklady stavby celkem		522 586,42	632 329,57	
ZL65	SO 122 - izolace palisád a drenážní zásyp	522 586,42	632 329,57	STA
SO 122	Stezka pro pěší a cyklisty v k.ú. Rokycany	522 586,42	632 329,57	Soupis

REKAPITULACE ČLENĚNÍ SOUPISU PRACÍ



Stavba: Napojení severního Rokycanska na dálnici D5, 1. etapa

Objekt: ZL65 - SO 122 - izolace palisád a drenážní zásyp

Soupis: **SO 122 - Stezka pro pěší a cyklisty v k.ú. Rokycany**

Místo: Rokycansko

Datum:

Zadavatel:

Projektant:

Zhotovitel: ROADFIN STAVBY s.r.o.

Zpracovatel:

Kód dílu - Popis

Cena celkem [CZK]

Náklady stavby celkem

522 586,42

VCP - Vícepráce

522 586,42

SOUPIS PRACÍ



Stavba: Napojení severního Rokycanska na dálnici D5, 1. etapa

Objekt: ZL65 - SO 122 - izolace palisád a drenážní zásyp

Soupis: **SO 122 - Stezka pro pěší a cyklisty v k.ú. Rokycany**

Místo: Rokycansko

Datum:

Zadavatel:

Projektant:

Zhotovitel: ROADFIN STAVBY s.r.o.

Zpracovatel:

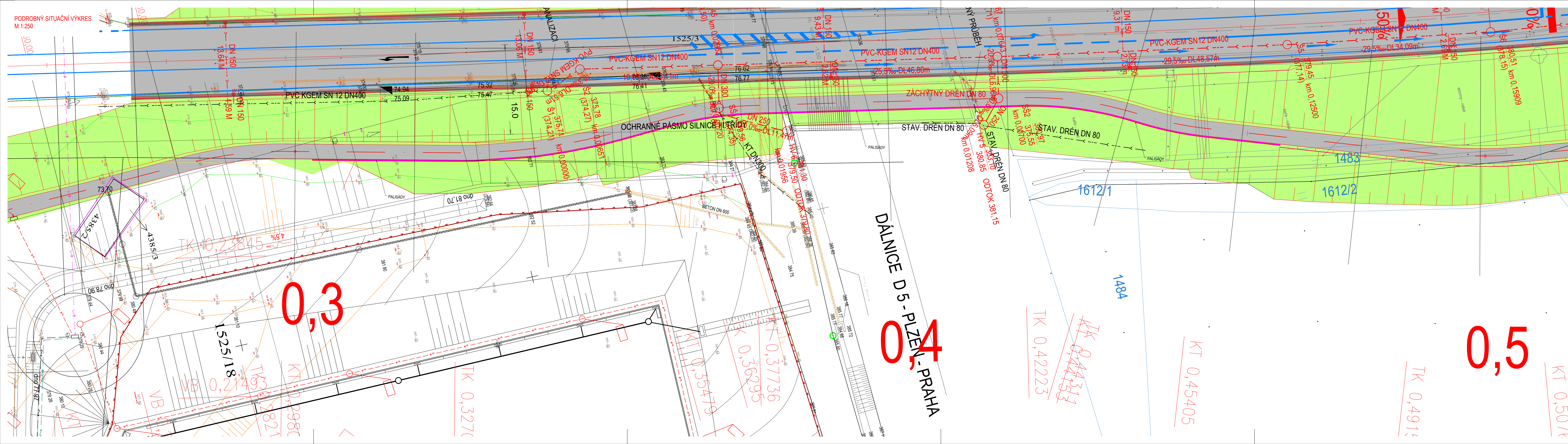
PČ	Typ	Kód	Popis	MJ	Množství	J.cena [CZK]	Cena celkem [CZK]	Genová soustava
----	-----	-----	-------	----	----------	--------------	-------------------	-----------------

Náklady soupisu celkem

522 586,42

D	VCP	Vícepráce						
1	K	174151102	Zásyp v prostoru s omezeným pohybem stroje sypaninou se zhutněním	m3	148,253			CS ÚRS 2024 02
	PP		Zásyp sypaninou z jakékoliv horniny strojně s uložením výkopku ve vrstvách se zhutněním v prostorách s omezeným pohybem stroje s urovnáním povrchu zásypu					
	Online PSC		https://podminky.urs.cz/item/CS_URS_2024_02/174151102					
	VV		Nová položka dle ÚRS 2024 02					
	VV		"drenážní vrstva z kameniva 16/32"					
	VV		dle skutečnosti					
	VV		výška palisád 2 m					
	VV		(78,5+23,5)*2*0,5			102,000		
	VV		výška palisád 1,5 m					
	VV		61,67*1,5*0,5			46,253		
	VV		Součet			148,253		
2	M	58333674	kamenivo těžené hrubé frakce 16/32	t	311,331			CS ÚRS 2024 02
	PP		kamenivo těžené hrubé frakce 16/32					
	VV		Nová položka dle ÚRS 2024 02					
	VV		148,253*2,1			311,331		
	VV		Součet			311,331		
3	K	212792312	Odvodnění mostní opěry - drenážní plastové potrubí HDPE DN 150	m	163,000			CS ÚRS 2024 02
	PP		Odvodnění mostní opěry z plastových trub drenážní potrubí HDPE DN 150					
	Online PSC		https://podminky.urs.cz/item/CS_URS_2024_02/212792312					
	VV		Nová položka ÚRS 2024 02					
	VV		dle skutečnosti					
	VV		dle délky palisád					
	VV		163			163,000		
	VV		Součet			163,000		
4	K	711161217	Izolace proti zemní vlhkosti nopovou fólií svislá, nopek v 40,0 mm, tl do 2,0 mm	m2	296,505			CS ÚRS 2024 02
	PP		Izolace proti zemní vlhkosti a beztlakové vodě nopovými fóliemi na ploše svislé S vrstva ochranná, odvětrávací a drenážní výška nopku 40,0 mm, tl. fólie do 2,0 mm					
	Online PSC		https://podminky.urs.cz/item/CS_URS_2024_02/711161217					
	VV		Nová položka dle ÚRS 2024 02					
	VV		dle skutečnosti					
	VV		výška palisád 2 m					
	VV		(78,5+23,5)*2			204,000		
	VV		výška palisád 1,5 m					
	VV		61,67*1,5			92,505		

PČ	Typ	Kód	Popis	MJ	Množství	J.cena [CZK]	Cena celkem [CZK]	Cenová soustava
	VV		Součet				296,505	



0,3

DÁLNIČE D 5 - PLZEŇ - PRAHA

0,5

TK 0,23845

VB 0,21493

TK 0,2988

TK 0,3277

KT 0,35479

KT 0,36295

KT 0,37736

TK 0,42223

TK 0,44433

KT 0,45405

TK 0,4912

KT 0,5016

30,00

DN 150
13,64 M

DN 150
13,00 M

DN 150
45 km 0,028982

DN 150
25,5% DL 46,80m

DN 150
9,31 m

DN 150
29,5% DL 34,09m

DN 150
380,51 km 0,15909

PVC KGEM SN 12 DN400

PVC-KGEM SN12 DN400

PVC-KGEM SN12 DN400

PVC-KGEM SN12 DN400

PVC-KGEM SN12 DN400

OCHRANNÉ PÁSMA SILNICE HLÍTRŮV

STAV. DRÉN DN 80

STAV. DRÉN DN 80

1612/1

1612/2

1484

1483

73,70

4385,2

4385,3

DN 80 78,06

1525/18

dn 80 81,70

BETON DN 600

KT DN 300

KT DN 300

KT DN 300

KT DN 300

KT DN 300

KT DN 300

KT DN 300

KT DN 300

KT DN 300

30,00

DN 150
13,64 M

DN 150
13,00 M

DN 150
45 km 0,028982

DN 150
25,5% DL 46,80m

DN 150
9,31 m

DN 150
29,5% DL 34,09m

DN 150
380,51 km 0,15909

PVC KGEM SN 12 DN400

PVC-KGEM SN12 DN400

PVC-KGEM SN12 DN400

PVC-KGEM SN12 DN400

PVC-KGEM SN12 DN400

OCHRANNÉ PÁSMA SILNICE HLÍTRŮV

STAV. DRÉN DN 80

STAV. DRÉN DN 80

1612/1

1612/2

1484

1483

73,70

4385,2

4385,3

DN 80 78,06

1525/18

dn 80 81,70

BETON DN 600

KT DN 300

KT DN 300

KT DN 300

KT DN 300

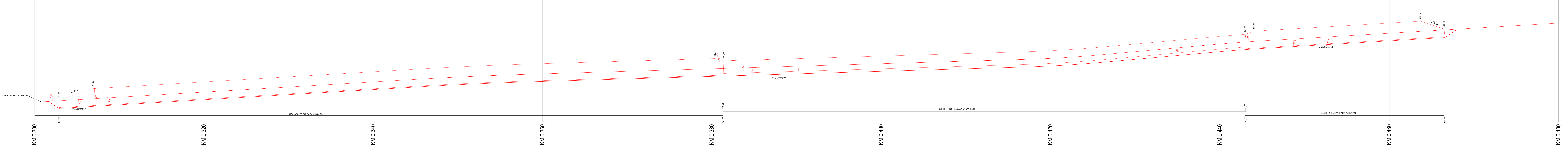
KT DN 300

KT DN 300

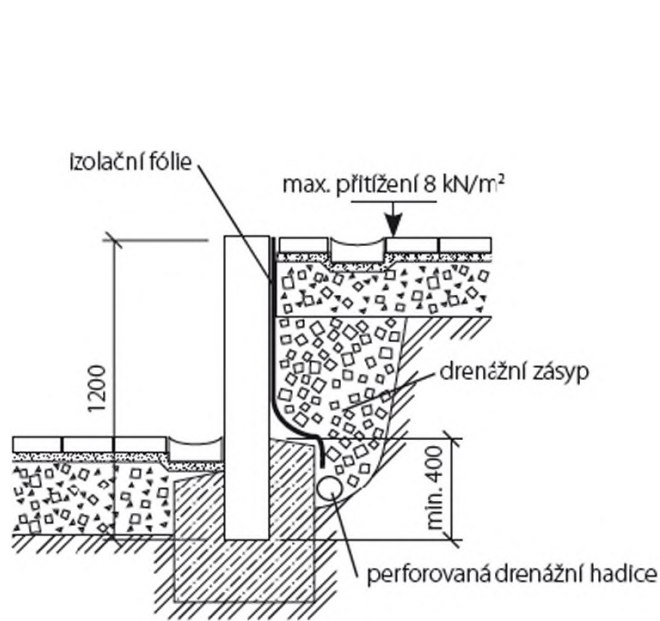
KT DN 300

KT DN 300

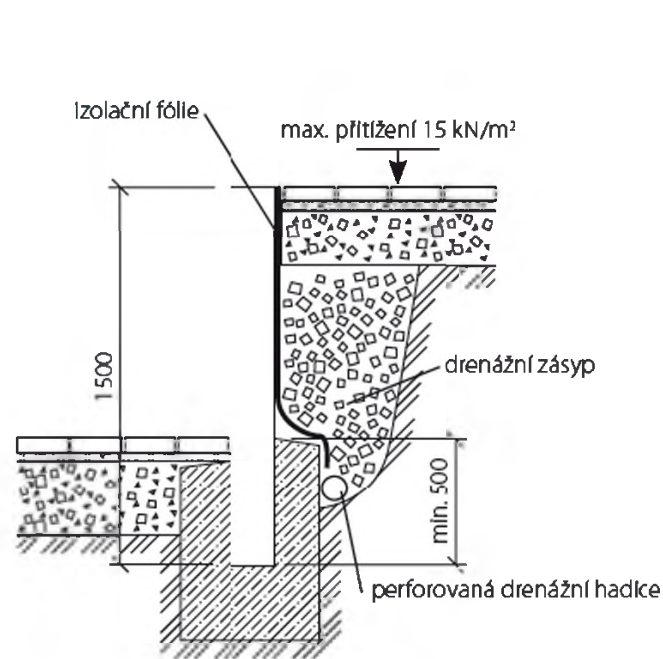
KT DN 300



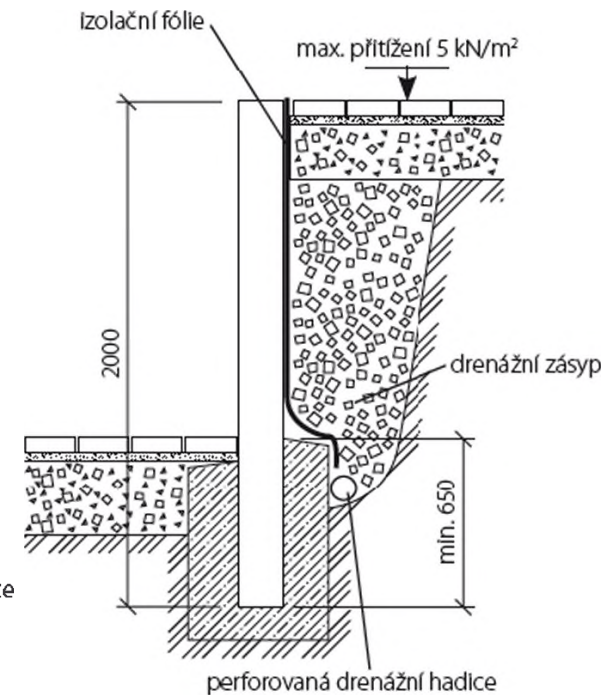
PŘÍKLADY POUŽITÍ PALISÁD JAKO ÚNOSNÉHO PRVKU



- použití prvku BEST – PALISÁDA KADENT jako vysoce únosného stavebního prvku
- doporučené kotvení do základu cca 1/3 výšky palisády
- ukázka použití izolační fólie



- použití prvku BEST – PALISÁDA MASIV o výšce 1500 mm jako opěrného prvku
- doporučené kotvení do základu cca 1/3 výšky palisády
- ukázka použití izolační fólie



- použití prvku BEST – PALISÁDA MASIV o výšce 2000 mm jako opěrného prvku
- doporučené kotvení do základu cca 1/3 výšky palisády
- ukázka použití izolační fólie



STAVBA: NAPOJENÍ SEVERNÍHO ROKYCANSKA NA DÁLNICI D5, I. ETAPA



SO 122 - NAPOJENÍ SEVERNÍHO ROKYCANSKA NA DÁLNICI
DENÍK: D5, I. ETAPA SO 122 - STEZKA PRO PĚŠÍ A CYKLISTY V K.Ú.
ROKYCANY

POČASÍ:

ČAS	POČASÍ	TEPLOTA	SRÁŽKY	RYCHLOST VĚTRU	SMĚR VĚTRU	VLHKOST
06:00	Polojasno	0,9°C	0,0 mm/h	1,1 m/s	246°	97%
12:00	Polojasno	4,4°C	0,0 mm/h	2,2 m/s	40°	94%
18:00	Polojasno	4,3°C	0,0 mm/h	2,3 m/s	43°	91%

OSOBY NA STAVENIŠTI:

PŘÍJMENÍ A JMÉNO	NÁZEV PROFESE	POČ.	HOD.	PŘÍJMENÍ A JMÉNO	NÁZEV PROFESE	POČ.	HOD.
ROADFIN STAVBY s.r.o.							
	Stavbyvedoucí	1	8		Dělník	1	8
	Stavbyvedoucí	1	8		Mistr Stavby	1	8
	Dělník	1	8		Dělník	1	8
	Dělník	1	8				

MECHANIZMY:

NÁZEV PROSTŘEDKU	NÁZEV DODAVATELE	POSÁDKA	POČ.	HOD.
Pásové rypadlo 3,5 t	ROADFIN STAVBY s.r.o.		1	8
Kolový dumper 4t	ROADFIN STAVBY s.r.o.		1	8
Kolový nakladač	ROADFIN STAVBY s.r.o.		1	8

PROVEDENÉ PRÁCE:

POPIS	NÁZEV DODAVATELE	MN	MJ
SO 122 - Stezka pro pěší a cyklisty v k.ú. Rokycany - provádění izolace za palisádami - zemní práce, ruční výkop rýhy - osazení nopové fólie - osazení drenážního potrubí - proveden filtrační obsyp vč. geotextílie - práce nad rámec SOD	ROADFIN STAVBY s.r.o.		

Podpisy:





STAVBA: NAPOJENÍ SEVERNÍHO ROKYCANSKA NA DÁLNICI D5, I. ETAPA



SO 122 - NAPOJENÍ SEVERNÍHO ROKYCANSKA NA DÁLNICI
DENÍK: D5, I. ETAPA SO 122 - STEZKA PRO PĚŠÍ A CYKLISTY V K.Ú.
ROKYCANY

POČASÍ:

ČAS	POČASÍ	TEPLOTA	SRÁŽKY	RYCHLOST VĚTRU	SMĚR VĚTRU	VLHKOST
06:00	Polojasno	14,5°C	0,0 mm/h	1,2 m/s	39°	93%
12:00	Polojasno	20,7°C	0,0 mm/h	2,3 m/s	84°	72%
18:00	Polojasno	24,0°C	0,0 mm/h	1,7 m/s	79°	63%

OSOBY NA STAVENIŠTI:

PŘÍJMENÍ A JMÉNO	NÁZEV PROFESE	POČ.	HOD.	PŘÍJMENÍ A JMÉNO	NÁZEV PROFESE	POČ.	HOD.
DEKAKOM plus s.r.o. [REDACTED]	Stavbyvedoucí	1	8				
ROADFIN STAVBY s.r.o. [REDACTED]	Stavbyvedoucí	1	8	[REDACTED]	Mistr Stavby	1	8
STRABAG a.s. [REDACTED]	Mistr Stavby	1	8	[REDACTED]	Stavbyvedoucí	1	8
	Dělník	1	8				

MECHANIZMY:

NÁZEV PROSTŘEDKU	NÁZEV DODAVATELE	POSÁDKA	POČ.	HOD.
Traktorbagr JCB	STRABAG a.s.	[REDACTED]	1	8
Kolový nakladač	STRABAG a.s.	[REDACTED]	1	8
Kloubový dumper WACKER 4t	STRABAG a.s.	[REDACTED]	1	8

PROVEDENÉ PRÁCE:

POPIS	NÁZEV DODAVATELE	MN	MJ
SO 122 Stezka pro pěší a cyklisty v k.ú. Rokycany - pokládka betonových palisád do připraveného základu z betonu - práce jsou prováděny v souladu se stavebním povolením, odsouhlasenou PD, TePř. a KZP	STRABAG a.s.		

Podpisy:

[REDACTED SIGNATURE]



STAVBA: NAPOJENÍ SEVERNÍHO ROKYCANSKA NA DÁLNICI D5, I. ETAPA



SO 122 - NAPOJENÍ SEVERNÍHO ROKYCANSKA NA DÁLNICI
DENÍK: D5, I. ETAPA SO 122 - STEZKA PRO PĚŠÍ A CYKLISTY V K.Ú.
ROKYCANY

POČASÍ:

ČAS	POČASÍ	TEPLOTA	SRÁŽKY	RYCHLOST VĚTRU	SMĚR VĚTRU	VLHKOST
06:00	Zamračeno	8,9°C	0,0 mm/h	2,8 m/s	197°	99%
12:00	Polojasno	15,2°C	0,0 mm/h	2,9 m/s	202°	76%
18:00	Polojasno	13,9°C	0,0 mm/h	2,1 m/s	215°	83%

OSOBY NA STAVENIŠTI:

PŘÍJMENÍ A JMÉNO	NÁZEV PROFESE	POČ.	HOD.	PŘÍJMENÍ A JMÉNO	NÁZEV PROFESE	POČ.	HOD.
ROADFIN STAVBY s.r.o.							
	Stavbyvedoucí	1	8		Dělník	1	8
	Dělník	1	8		Mistr Stavby	1	8
	Dělník	1	8		Dělník	1	8

MECHANIZMY:

NÁZEV PROSTŘEDKU	NÁZEV DODAVATELE	POSÁDKA	POČ.	HOD.
Pásové rypadlo 3,5 t	ROADFIN STAVBY s.r.o.		1	8
Kolový dumper 4t	ROADFIN STAVBY s.r.o.		1	8
Kolový nakladač	ROADFIN STAVBY s.r.o.		1	8

PROVEDENÉ PRÁCE:

POPIS	NÁZEV DODAVATELE	MN	MJ
SO 122 - Stezka pro pěší a cyklisty v k.ú. Rokycany - provádění izolace za palisádami - zemní práce, ruční výkop rýhy - osazení nopové fólie - osazení drenážního potrubí - proveden filtrační obsyp vč. geotextílie - práce nad rámec SOD	ROADFIN STAVBY s.r.o.		

Podpisy:

|



STAVBA: NAPOJENÍ SEVERNÍHO ROKYCANSKA NA DÁLNICI D5, I. ETAPA



SO 122 - NAPOJENÍ SEVERNÍHO ROKYCANSKA NA DÁLNICI
DENÍK: D5, I. ETAPA SO 122 - STEZKA PRO PĚŠÍ A CYKLISTY V K.Ú.
ROKYCANY

POČASÍ:

ČAS	POČASÍ	TEPLOTA	SRÁŽKY	RYCHLOST VĚTRU	SMĚR VĚTRU	VLHKOST
06:00	Zamračeno	8,4°C	0,0 mm/h	0,9 m/s	304°	97%
12:00	Zamračeno	12,0°C	0,0 mm/h	1,6 m/s	198°	83%
18:00	Polojasno	10,5°C	0,0 mm/h	2,1 m/s	242°	81%

OSOBY NA STAVENIŠTI:

PŘÍJMENÍ A JMÉNO	NÁZEV PROFESE	POČ.	HOD.	PŘÍJMENÍ A JMÉNO	NÁZEV PROFESE	POČ.	HOD.
ROADFIN STAVBY s.r.o.							
	Stavbyvedoucí	1	8		Dělník	1	8
	Dělník	1	8		Mistr Stavby	1	8
	Dělník	1	8		Dělník	1	8

MECHANIZMY:

NÁZEV PROSTŘEDKU	NÁZEV DODAVATELE	POSÁDKA	POČ.	HOD.
Pásové rypadlo 3,5 t	ROADFIN STAVBY s.r.o.		1	8
Kolový dumper 4t	ROADFIN STAVBY s.r.o.		1	8
Kolový nakladač	ROADFIN STAVBY s.r.o.		1	8

PROVEDENÉ PRÁCE:

POPIS	NÁZEV DODAVATELE	MN	MJ
SO 122 - Stezka pro pěší a cyklisty v k.ú. Rokycany - provádění izolace za palisádami - zemní práce, ruční výkop rýhy - osazení nopové fólie - osazení drenážního potrubí - proveden filtrační obsyp vč. geotextílie - práce nad rámec SOD	ROADFIN STAVBY s.r.o.		

Podpisy:





STAVBA: NAPOJENÍ SEVERNÍHO ROKYCANSKA NA DÁLNICI D5, I. ETAPA



SO 122 - NAPOJENÍ SEVERNÍHO ROKYCANSKA NA DÁLNICI
DENÍK: D5, I. ETAPA SO 122 - STEZKA PRO PĚŠÍ A CYKLISTY V K.Ú.
ROKYCANY

POČASÍ:

ČAS	POČASÍ	TEPLOTA	SRÁŽKY	RYCHLOST VĚTRU	SMĚR VĚTRU	VLHKOST
06:00	Zamračeno	8,0°C	0,0 mm/h	2,1 m/s	240°	87%
12:00	Zamračeno	9,7°C	0,0 mm/h	0,7 m/s	280°	85%
18:00	Polojasno	7,5°C	0,0 mm/h	2,2 m/s	51°	84%

OSOBY NA STAVENIŠTI:

PŘÍJMENÍ A JMÉNO	NÁZEV PROFESE	POČ.	HOD.	PŘÍJMENÍ A JMÉNO	NÁZEV PROFESE	POČ.	HOD.
ROADFIN STAVBY s.r.o.							
	Stavbyvedoucí	1	8		Dělník	1	8
	Dělník	1	8		Mistr Stavby	1	8
	Dělník	1	8		Dělník	1	8

MECHANIZMY:

NÁZEV PROSTŘEDKU	NÁZEV DODAVATELE	POSÁDKA	POČ.	HOD.
Pásové rypadlo 3,5 t	ROADFIN STAVBY s.r.o.		1	8
Kolový dumper 4t	ROADFIN STAVBY s.r.o.		1	8
Kolový nakladač	ROADFIN STAVBY s.r.o.		1	8

PROVEDENÉ PRÁCE:

POPIS	NÁZEV DODAVATELE	MN	MJ
SO 122 - Stezka pro pěší a cyklisty v k.ú. Rokycany - provádění izolace za palisádami - zemní práce, ruční výkop rýhy - osazení nopové fólie - osazení drenážního potrubí - proveden filtrační obsyp vč. geotextílie - práce nad rámec SOD	ROADFIN STAVBY s.r.o.		

Podpisy:





STAVBA: NAPOJENÍ SEVERNÍHO ROKYCANSKA NA DÁLNICI D5, I. ETAPA



SO 122 - NAPOJENÍ SEVERNÍHO ROKYCANSKA NA DÁLNICI
DENÍK: D5, I. ETAPA SO 122 - STEZKA PRO PĚŠÍ A CYKLISTY V K.Ú.
ROKYCANY

POČASÍ:

ČAS	POČASÍ	TEPLOTA	SRÁŽKY	RYCHLOST VĚTRU	SMĚR VĚTRU	VLHKOST
06:00	Zamračeno	4,8°C	0,0 mm/h	1,5 m/s	191°	94%
12:00	Zamračeno	6,4°C	0,0 mm/h	0,8 m/s	341°	93%
18:00	Zamračeno	5,5°C	0,0 mm/h	1,3 m/s	316°	99%

OSOBY NA STAVENIŠTI:

PŘÍJMENÍ A JMÉNO	NÁZEV PROFESE	POČ.	HOD.	PŘÍJMENÍ A JMÉNO	NÁZEV PROFESE	POČ.	HOD.
ROADFIN STAVBY s.r.o.							
	Stavbyvedoucí	1	8		Dělník	1	8
	Stavbyvedoucí	1	8		Mistr Stavby	1	8
	Dělník	1	8		Dělník	1	8
	Dělník	1	8				

MECHANIZMY:

NÁZEV PROSTŘEDKU	NÁZEV DODAVATELE	POSÁDKA	POČ.	HOD.
Pásové rypadlo 3,5 t	ROADFIN STAVBY s.r.o.		1	8
Kolový dumper 4t	ROADFIN STAVBY s.r.o.		1	8
Kolový nakladač	ROADFIN STAVBY s.r.o.		1	8

PROVEDENÉ PRÁCE:

POPIS	NÁZEV DODAVATELE	MN	MJ
SO 122 - Stezka pro pěší a cyklisty v k.ú. Rokycany - provádění izolace za palisádami - zemní práce, ruční výkop rýhy - osazení nopové fólie - osazení drenážního potrubí - proveden filtrační obsyp vč. geotextílie - práce nad rámec SOD	ROADFIN STAVBY s.r.o.		

Podpisy:





58333674



Kompletní zobrazení

- Stavební výplně, prosvětlení, přístřešky
- Topení, vodovod

<input type="checkbox"/>	Kód položky	Popis	MJ	Výrobce	Pořizovací cena
<input type="checkbox"/>	58333625	kamenivo těžené hrubé frakce 4/8	t		892,00
<input type="checkbox"/>	58333651	kamenivo těžené hrubé frakce 8/16	t		909,00
<input type="checkbox"/>	58333674	kamenivo těžené hrubé frakce 16/32	t		882,00

174151102



Kompletní zobrazení

- 001 - Zemní práce
 - A01 - Přípravné a přidružené práce
 - A02 - Odkopávky a prokopávky
 - A03 - Hloubené vykopávky
 - A04 - Protlačování
 - A05 - Pažení
 - A06 - Přemístění výkopku

O	Ceník	Část	Kód položky	Popis	MJ	Výrobce	Orientační cena
<input type="checkbox"/>	001	A07	174111109	za prohození sypaniny sítím	m3		288,00
			174151102	Zásyp sypaninou z jakékoliv horniny strojně s uložením výkopku ve vrstvách se zhutněním			
<input type="checkbox"/>	001	A07	174151101	jam, šachet, rýh nebo kolem objektů v těchto vykopávkách	m3		157,00
<input type="checkbox"/>	001	A07	174151102	v prostorách s omezeným pohybem stroje s urovnáním povrchu zásypu	m3		453,00

212792312



Kompletní zobrazení

- 001 - Zemní práce
- 002 - Zvláštní zakládání objektů
- 003 - Lešení
- 005 - Sanace
- 006 - Demolice objektů
- 011 - Budovy a haly – zděné a monolitické
- 012 - Budovy a haly – montované
- 013 - Budovy a haly – bourání konstrukcí
- 014 - Budovy a haly – opravy a údržba
- 015 - Objekty pozemní zvláštní
- 211 - Mosty
 - A01 - Silniční mosty
 - 21 - Úprava podloží a základové spáry, zlepšování vlastností hornin
 - 2123411 - Obetonování

O	Ceník	Část	Kód položky	Popis	MJ	Výrobce	Orientační cena
			21279.....	Odvodnění mostní opěry z plastových trub			
				žlab úložného prahu			
<input type="checkbox"/>	211	A01	212791111	DN 75	m		151,00
				drenážní potrubí			
				flexibilní svislé			
<input type="checkbox"/>	211	A01	212792111	DN 65	m		70,40
				flexibilní			
<input type="checkbox"/>	211	A01	212792211	DN 100	m		111,00
<input type="checkbox"/>	211	A01	212792212	DN 160	m		211,00
<input type="checkbox"/>	211	A01	212792213	DN 200	m		300,00
				HDPE			
<input type="checkbox"/>	211	A01	212792311	DN 100	m		158,00
<input type="checkbox"/>	211	A01	212792312	DN 150	m		249,00

711161217

Kompletní zobrazení

- ▶ 015 - Objekty pozemní zvláštní
- ▶ 211 - Mosty
- ▶ 221 - Komunikace pozemní a letišť
- ▶ 231 - Plochy a úprava území
- ▶ 232 - Rekultivace
- ▶ 241 - Dráhy kolejové
- ▶ 242 - Dráhy kolejové městské
- ▶ 251 - Objekty podzemní – studny a jímání vody
- ▶ 252 - Objekty podzemní – štoly
- ▶ 254 - Objekty podzemní – tunely
- ▶ 271 - Vedení trubní, dálková a přípojná – vodovod a kanalizace
- ▶ 311 - Hydromeliorace zemědělské
- ▶ 312 - Hydromeliorace lesnickotechnické

O	Ceník	Část	Kód položky	Popis	MJ	Výrobce	Orientační cena
				vrstva ochranná, odvětrávací a drenážní			
				výška nopku			
<input type="checkbox"/>	711	A02	711161212	8,0 mm, tl. fólie do 0,6 mm	m2		131,00
<input type="checkbox"/>	711	A02	711161212.DRK	8,0 mm, tl. fólie do 0,6 mm [DELTA - MS]	m2	Dörken	174,27
<input type="checkbox"/>	711	A02	711161212.GTA	8,0 mm, tl. fólie do 0,6 mm [GUTTABETA N]	m2	GUTTA	121,95
<input type="checkbox"/>	711	A02	711161212.TSS	8,0 mm, tl. fólie do 0,6 mm [TECHNODREN typ 08 15 Z1]	m2	T systém	188,07
<input type="checkbox"/>	711	A02	711161215	20,0 mm, tl. fólie do 1,0 mm	m2		236,00
<input type="checkbox"/>	711	A02	711161215.DEK	20,0 mm, tl. fólie do 1,0 mm [DEKDREN T20]	m2	DEK	228,75
<input type="checkbox"/>	711	A02	711161215.DRK	20,0 mm, tl. fólie do 1,0 mm [DELTA - MS 20]	m2	Dörken	324,53
<input type="checkbox"/>	711	A02	711161215.GTA	20,0 mm, tl. fólie do 1,0 mm [GUTTABETA T20]	m2	GUTTA	222,30
<input type="checkbox"/>	711	A02	711161215.LTP	20,0 mm, tl. fólie do 1,0 mm [LITHOPLAST INSTAL 20/1,0]	m2	LITHOPLAST	251,97
<input type="checkbox"/>	711	A02	711161215.TSS	20,0 mm, tl. fólie do 1,0 mm [TECHNODREN 20 15 Z2]	m2	T systém	225,52
<input type="checkbox"/>	711	A02	711161217	40,0 mm, tl. fólie do 2,0 mm	m2		473,00

Ragemia, s.r.o.

Plzeňská 27

266 01 Beroun

IČ: 14180235



IDDS: pwq8mry

Vyjádření autorského dozoru

Stavba: Napojení severního Rokycanska na dálnici D5, I. etapa

Objekt: SO122 - Stezka pro pěší a cyklisty v k.ú. Rokycany

ZL č.: 065

Název změny: Palisády – odvodnění rubu palisádové stěny

Vzhledem k navazujícímu terénu a zastižené podzemní vodě bylo z důvodu zajištění životnosti palisád nutné dopracovat odvodnění s filtračním zásypem a izolací na rubu palisády.

AD souhlasí s navrženou změnou.

S pozdravem
Ing. Jan Rambousek
Ragemia, s.r.o.

STANOVISKO TDS K ZL č. 65

Název stavby: Napojení severního Rokycanska na dálnici D5, I. etapa

Číslo ZL: 065

Název ZL: SO 122 Stezka pro pěší a cyklisty v k.ú. Rokycany – Palisády – odvodnění rubu palisádové stěny

Zdůvodnění:

Vzhledem k navazujícímu terénu a zastižené podzemní vodě bylo z důvodu zajištění životnosti palisád nutné dopracovat odvodnění s filtračním zásypem a izolací na rubu palisády.

Stanovisko TDS: TDS souhlasí se změnou.

Technické posouzení:

Vzhledem ke zjištěným skutečnostem bylo provedeno odvodnění za palisádovou stěnou, jak je uvedeno ve zdůvodnění.

Ocenění změny (bez DPH):

Jedná se o položky použité z rozpočtu stavby a cenové soustavy URS.


Odpočítané položky: - 0,00 Kč

Připočítané položky: 522 586,42 Kč

Celkem ZL: 522 586,42 Kč

Závěr: Po provedené kontrole TDS se ZL souhlasí.

Za TDS: 


Kote
wy