



EVROPSKÁ UNIE
Evropský fond pro regionální rozvoj
Integrovaný regionální operační program



MINISTERSTVO
PRO MÍSTNÍ
ROZVOJ ČR

Evidenční list, návrh změny stavby / projektové dokumentace - je podkladem pro změnu ceny díla dle smlouvy o dílo č. 8500008148 ZMĚNOVÝ LIST č. 054

Stavební akce:	"Nápojení severního Rokycanska na dálnici D5, I. etapa" č.projektu: CZ.06.03.01/00/22_022/0002370
----------------	--

Dotčená část stavby:	SO108 Provizorní napojení na sil. II/232		
Název / označení změny:	sjednocení konstrukce vozovky s hlavní trasou SO 101		
Podklad pro změnu:	Skutečný stav na stavbě		
Návrh pro změnu podal:	Zhotovitel	Dne:	01.11.2024
Zdůvodnění a popis změny: V PDPS bylo navrženo odlišné souvrství na části SO 108 uvažované jako provizorní napojení hlavní trasy na stávající trasu ve směru na Březinu. Není jasné, kdy bude dále uvažováno o pokračování hlavní trasy obchvatu okolních obcí (Březina atd.) Za této skutečnosti by na krátkém úseku proběhla třikrát změna konstrukce vozovky. Z důvodu zvýšení homogenity bylo v RDS navrženo sjednocení konstrukčních vrstev hlavní trasy až do KÚ ve stejném souvrství, jako na zbytku hlavní trasy.			
Změna se týká položek: viz příložený rozpočet			
Způsob ocenění změny:	Jedná se o položky, která se nachází ve smluvním rozpočtu / dle cenové soustavy URS / individuální kalkulace		
Vliv změny na termín dokončení díla:		NE	
Vliv změny na cenu díla:		ANO	
Náklady na změnu celkem:			1 004 582,76 Kč
přípočty celkem:			3 032 462,16 Kč
odpočty celkem:			- 2 027 879,40 Kč
Přílohy:	položkový rozpočet s uvedením zdroje JC RDS SD zápis z KD obrázková příloha stanovisko AD stanovisko TDS		
firma	Jméno	Datum	Podpis
zhotovitel ROADFIN STAVBY s.r.o.			
projektant /AD/ Ragemia, s.r.o.			
objednatel /SÚSPK/			
TDS DOZOR inženýring s.r.o.			

REKAPITULACE STAVBY



Kód: Z_241016
Stavba: Napojení severního Rokycanska na dálnici D5, 1. etapa

KSO:
Místo: Rokycansko

CC-CZ:
Datum:

Zadavatel:
Správa a údržba silnic Plzeňského kraje, příspěvko

IČ: 72053119
DIČ:

Zhotovitel:
ROADFIN STAVBY s.r.o.

IČ: 04852427
DIČ: CZ04852427

Projektant:

IČ:
DIČ:

Zpracovatel:

IČ:
DIČ:

Poznámka:

Soupis prací je sestaven s využitím Cenové soustavy ÚRS. Položky, které pochází z této cenové soustavy, jsou ve sloupci 'Cenová soustava' označeny popisem 'CS ÚRS' a úrovní příslušného kalendářního pololetí. Veškeré další informace vymezující popis a podmínky použití těchto položek z Cenové soustavy, které nejsou uvedeny přímo v soupisu prací, jsou neomezeně dálkově k dispozici na webu podmínky.urs.cz.

Cena bez DPH			1 004 582,76
---------------------	--	--	---------------------

	Sazba daně	Základ daně	Výše daně
DPH základní	21,00%	1 004 582,76	210 962,38
snížená	15,00%	0,00	0,00

Cena s DPH	v	CZK	1 215 545,14
-------------------	----------	------------	---------------------

REKAPITULACE OBJEKTŮ STAVBY A SOUPISŮ PRACÍ



Kód: Z_241016

Stavba: Napojení severního Rokycanska na dálnici D5, 1. etapa

Místo: Rokycansko

Datum:

Zadavatel: Správa a údržba silnic Plzeňského kraje, příspěvko

Projektant:

Zhotovitel: ROADFIN STAVBY s.r.o.

Zpracovatel:

Kód	Popis	Cena bez DPH [CZK]	Cena s DPH [CZK]	Typ
Náklady stavby celkem		1 004 582,76	1 215 545,14	
ZL54	SO 108 - změna konstrukce dle SO 101	1 004 582,76	1 215 545,14	STA
SO 108	Provizorní napojení na sil. II/232	1 004 582,76	1 215 545,14	Soupis

REKAPITULACE ČLENĚNÍ SOUPISU PRACÍ



Stavba: Napojení severního Rokycanska na dálnici D5, 1. etapa

Objekt: ZL54 - SO 108 - změna konstrukce dle SO 101

Soupis: **SO 108 - Provizorní napojení na sil. II/232**

Místo: Rokycansko

Zadavatel:

Zhotovitel: ROADFIN STAVBY s.r.o.

Datum:

Projektant:

Zpracovatel:

Kód dílu - Popis

Cena celkem [CZK]

Náklady stavby celkem

1 004 582,76

MPR - Méněpráce

-2 027 879,40

VCP - VÍCEPRÁCE

3 032 462,16

SOUPIS PRACÍ



Stavba: Napojení severního Rokycanska na dálnici D5, 1. etapa

Objekt: ZL54 - SO 108 - změna konstrukce dle SO 101

Soupis: **SO 108 - Provizorní napojení na sil. II/232**

Místo: Rokycansko

Datum:

Zadavatel:

Projektant:

Zhotovitel: ROADFIN STAVBY s.r.o.

Zpracovatel:

PČ	Typ	Kód	Popis	MJ	Množství	J.cena [CZK]	Cena celkem [CZK]	Genová soustava
----	-----	-----	-------	----	----------	--------------	-------------------	-----------------

Náklady soupisu celkem

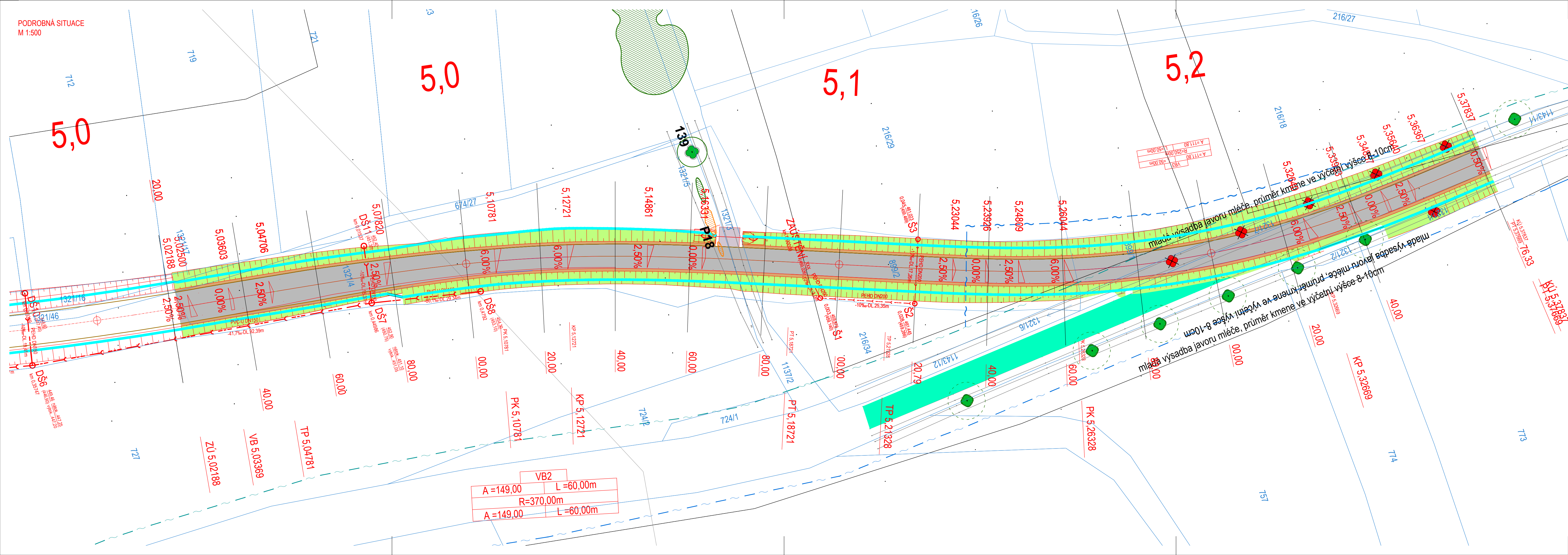
1 004 582,76

D	MPR	Méněpráce						
1	K	561431	KAMENIVO ZPEVNĚNÉ CEMENTEM TŘ. I TL. DO 150MM	M2	-2 544,000			
	PP		KAMENIVO ZPEVNĚNÉ CEMENTEM TŘ. I TL. DO 150MM					
	P		<i>Poznámka k položce:</i> KSC I (SC C8/10) ; tl. 130mm vč. rozšíření v krajích trasy o 6%					
	VV		Položka z SOD z objektu SO 108, pol. 22					
	VV		-2544			-2 544,000		
	VV		Součet			-2 544,000		
2	K	56334	VOZOVKOVÉ VRSTVY ZE ŠTĚRKODRTI TL. DO 200MM	M2	-2 736,000			
	PP		VOZOVKOVÉ VRSTVY ZE ŠTĚRKODRTI TL. DO 200MM					
	P		<i>Poznámka k položce:</i> ŠDA ; tl. 200mm vč. rozšíření v krajích trasy o 14%					
	VV		Položka z SOD z objektu SO 108, pol. 23					
	VV		-2736			-2 736,000		
	VV		Součet			-2 736,000		
3	K	574A33	ASFALTOVÝ BETON PRO OBRUSNÉ VRSTVY ACO 11 TL. 40MM	M2	-2 400,000			
	PP		ASFALTOVÝ BETON PRO OBRUSNÉ VRSTVY ACO 11 TL. 40MM					
	P		<i>Poznámka k položce:</i> ACO 11 ; tl. 40mm					
	VV		Položka z SOD z objektu SO 108, pol. 27					
	VV		-2400			-2 400,000		
	VV		Součet			-2 400,000		
4	K	572214	SPOJOVACÍ POSTŘÍK Z MODIFIK EMULZE DO 0,5KG/M2	M2	-2 448,000			
	PP		SPOJOVACÍ POSTŘÍK Z MODIFIK EMULZE DO 0,5KG/M2					
	P		<i>Poznámka k položce:</i> PS ; EP PMB ; 0,30 kg/m2 vč. rozšíření v krajích trasy o 1,5%, resp. 3%					
	VV		Položka z SOD z objektu SO 108, pol. 26					
	VV		dle PDPS					
	VV		-2448			-2 448,000		
	VV		Součet			-2 448,000		
5	K	574E66	ASFALTOVÝ BETON PRO PODKLADNÍ VRSTVY ACP 16+, 16S TL. 70MM	M2	-2 460,000			
	PP		ASFALTOVÝ BETON PRO PODKLADNÍ VRSTVY ACP 16+, 16S TL. 70MM					
	P		<i>Poznámka k položce:</i> ACP 16+ ; tl. 70mm vč. rozšíření v krajích trasy o 2,5%					
	VV		Položka z SOD z objektu SO 108, pol. 28					

PČ	Typ	Kód	Popis	MJ	Množství	J.cena [CZK]	Cena celkem [CZK]	Cenová soustava
VV			-2460				-2 460,000	
VV			Součet				-2 460,000	
D	VCP		VÍCEPRÁCE				3 032 462,16	
6	K	564962111	Podklad z mechanicky zpevněného kameniva MZK tl 200 mm	m2	2 544,000			CS ÚRS 2024 02
PP			Podklad z mechanicky zpevněného kameniva MZK (minerální beton) s rozprostřením a s hutněním, po ztuhnutí tl. 200 mm					
Online PSC			https://podminky.urs.cz/item/CS_URS_2024_02/564962111					
P			Poznámka k položce: MZK tl. 170mm					
VV			Položka ze ZL041 pol.č. 2					
VV			2544		2 544,000			
VV			Součet		2 544,000			
7	K	56335	VOZOVKOVÉ VRSTVY ZE ŠTĚRKODRTI TL. DO 250MM	M2	2 724,000			
PP			VOZOVKOVÉ VRSTVY ZE ŠTĚRKODRTI TL. DO 250MM					
P			Poznámka k položce: ŠDA ; tl. 250mm vč. rozšíření v krajích trasy o 13,5%					
VV			Položka z SOD z objektu SO 101.5, pol. 32					
VV			ŠDA tl. 250 mm vč. rozšíření v krajích trasy o 13,5 %					
VV			2400*1,135		2 724,000			
VV			Součet		2 724,000			
8	K	572214	SPOJOVACÍ POSTŘÍK Z MODIFIK EMULZE DO 0,5KG/M2	M2	4 848,000			
PP			SPOJOVACÍ POSTŘÍK Z MODIFIK EMULZE DO 0,5KG/M2					
P			Poznámka k položce: PS ; EP PMB ; 0,30 kg/m2 vč. rozšíření v krajích trasy o 1,5%, resp. 3%					
VV			Položka z SOD z objektu SO 108, pol. 26					
VV			dle RDS					
VV			vrstva navíc ACL					
VV			2448		2 448,000			
VV			vrstva navíc SMA					
VV			2400		2 400,000			
VV			Součet		4 848,000			
9	K	574D66	ASFALTOVÝ BETON PRO LOŽNÍ VRSTVY MODIFIK ACL 16+, 16S TL. 70MM	M2	2 448,000			
PP			ASFALTOVÝ BETON PRO LOŽNÍ VRSTVY MODIFIK ACL 16+, 16S TL. 70MM					
P			Poznámka k položce: ACL 16S PMB ; tl. 70mm vč. rozšíření v krajích trasy o 2%					
VV			Položka z SOD z objektu SO 101.5, pol. 36					
VV			ACL 16 S PMB tl. 70 mm vč. rozšíření v krajích trasy o 2%					
VV			2400*1,02		2 448,000			
VV			Součet		2 448,000			
10	K	574F56	ASFALTOVÝ BETON PRO PODKLADNÍ VRSTVY MODIFIK ACP 16+, 16S TL. 60MM	M2	2 484,000			
PP			ASFALTOVÝ BETON PRO PODKLADNÍ VRSTVY MODIFIK ACP 16+, 16S TL. 60MM					
P			Poznámka k položce: ACP 16S PMB ; tl. 60mm vč. rozšíření v krajích trasy o 3,5%					
VV			Položka z SOD z objektu SO 101.5, pol. 37					
VV			ACP 16S PMB tl. 60 mm vč. rozšíření v krajích trasy o 3,5%					
VV			2400*1,035		2 484,000			
VV			Součet		2 484,000			
11	K	574J54	ASFALTOVÝ KOBEREK MASTIXOVÝ MODIFIK SMA 11+, 11S TL. 40MM	M2	2 400,000			
PP			ASFALTOVÝ KOBEREK MASTIXOVÝ MODIFIK SMA 11+, 11S TL. 40MM					
P			Poznámka k položce: SMA 11S PMB ; tl. 40mm					
VV			Položka z SOD z objektu SO 101.5, pol. 38					
VV			2400		2 400,000			
VV			Součet		2 400,000			
12	K	576411	POSYP KAMENIVEM OBALOVANÝM 2KG/M2	M2	2 400,000			
PP			POSYP KAMENIVEM OBALOVANÝM 2KG/M2					

PČ	Typ	Kód	Popis	MJ	Množství	J.cena [CZK]	Cena celkem [CZK]	Cenová soustava
P			<i>Poznámka k položce:</i> 1,5 kg/m ²					
VV			Položka z SOD z objektu SO 101.5, pol. 39					
VV			2400		2 400,000			
VV			Součet		2 400,000			

PODROBNÁ SITUACE
M 1:500



LEGENDA:

VÝKRES

- STAVEBNÍ ÚPRAVY - NÁVRH
- GEODETICKÉ ZAMĚŘENÍ
- KATASTRÁLNÍ MAPA (DKM)

PLOCHY

- KOMUNIKACE - ASFALT
- NEZPEVNĚNÁ KRAJNICE
- CHODNÍK - DLAŽBA
- OSTRŮVEK - DLAŽBA
- DLÁŽDĚNÍ DO BETONU - ČELA, VÝTOK, NÁTOK, SVAH
- ŽLABOVNICE
- REKULTIVACE STÁVAJÍCÍCH KOMUNIKACÍ

INŽENÝRSKÉ SÍTĚ

- ELEKTRO VN - NADZEMNÍ
- SDĚLOVACÍ VEDENÍ - PODZEMNÍ
- VODOVOD

VÝŠKOVÝ SYSTÉM
BpV

Index změny	Popis změny	Datum	Provedl	Podpis

Název stavby NAPOJENÍ SEVERNÍHO ROKYCANSKA NA DÁLNICI D5, 1. ETAPA	Číslo objektu SO 108
--	-------------------------

Investor Správa a údržba silnic Plzeňského kraje Koterovská 462/162, 326 00 Plzeň	Razítko a podpis Datum
---	---------------------------

TDI DOZOR inženýring s. r. o. Koterovská 574/177, 326 00 Plzeň	Razítko a podpis Datum
--	---------------------------

Zhotovitel stavby ROADFIN STAVBY s. r. o. Plzeňská 1147, 330 27 Vejprnice	Razítko a podpis Datum
---	---------------------------

Autorský dozor Ragemia, s. r. o. Plzeňská 27, 266 01 Beroun	Razítko a podpis Datum
---	---------------------------

Projektant [Redacted]	Projekt NAPOJENÍ SEVERNÍHO ROKYCANSKA NA DÁLNICI D5, 1. ETAPA	Investor SUS PK, p. o., Koterovská 162, 326 00 Plzeň
Vypracoval [Redacted]	Druh dok. DOKUMENTACE OBJEKTŮ	Č. zakázky 200-2023
Schválil [Redacted]	Název dok. SO 108 PODROBNÁ SITUACE 1:500	Status dok. RDS
GEOREAL GEOREAL spol. s r.o. Háčkova 12, 301 00 Plzeň http://www.georeal.cz	Ref. ozn. ----	Č. dokladu 2
	Index zm. -	Datum vydání 06/2023
		Jazyk cs
		List/Počet 1/1



STAVBA: NAPOJENÍ SEVERNÍHO ROKYCANŠKA NA DÁLNICI D5, I. ETAPA

DENÍK: SO 108 - NAPOJENÍ SEVERNÍHO ROKYCANŠKA NA DÁLNICI
D5, I. ETAPA SO 108 - PROVIZORNÍ NAPOJENÍ NA SIL. II/232

DALŠÍ ZÁZNAMY:

AUTOR [REDAKCE] (Stavbyvedoucí - manažer projektu) NÁZEV DODAVATELE ROADFIN STAVBY s.r.o.

SO 108 - Provizorní napojení na sil. II/232

Z důvodu zvýšení homogenity hlavní trasy byl předložen návrh sjednocení konstrukčních vrstev až do konce KÚ ve stejném souvrství, jako na zbytku hlavní trasy. Návrh byl odsouhlasen a bude vypracován změnový rozpočet prací provedených nad rámec SOD

AUTOR [REDAKCE] (Stavbyvedoucí - manažer projektu) NÁZEV DODAVATELE ROADFIN STAVBY s.r.o.

SO 108 - Provizorní napojení na sil. II/232

Žádám TDS o kontrolu AZ a povolení pokládky vrstvy ŠD.

AUTOR [REDAKCE] (TDS) NÁZEV DODAVATELE ROADFIN STAVBY s.r.o.




Reakce na zápis Novotný Vojtěch (Stavbyvedoucí - manažer projektu), ze dne 9.11.2024:

Na základě výsledků provedených zkoušek a po kontrole provádění vrstvy AZ SO 108 povolují pokládku konstrukční vrstvy ŠD.



Podpisy:



POČASÍ:

ČAS	POČASÍ	TEPLOTA	SRÁŽKY	RYCHLOST VĚTRU	SMĚR VĚTRU	VLHKOST
06:00	 Zamračeno	0,6°C	0,0 mm/h	1,6 m/s	216°	92%
12:00	 Zamračeno	2,1°C	0,0 mm/h	1,4 m/s	63°	94%
18:00	 Zamračeno	3,0°C	0,0 mm/h	1,1 m/s	25°	95%

OSOBY NA STAVENIŠTI:

PŘÍJMENÍ A JMÉNO	NÁZEV PROFESE	POČ.	HOD.	PŘÍJMENÍ A JMÉNO	NÁZEV PROFESE	POČ.	HOD.
BIGGEST s.r.o.							
	Stavbyvedoucí	1	8		Dělník	1	8
	Stavbyvedoucí	1	8		Mistr Stavby	1	8
ROADFIN STAVBY s.r.o.							
	Stavbyvedoucí	1	8		Mistr Stavby	1	8

MECHANIZMY:

NÁZEV PROSTŘEDKU	NÁZEV DODAVATELE	POČ.	HOD.
Pásové rypadlo CAT 30t	BIGGEST s.r.o.	1	8
Dumper VOLVO	BIGGEST s.r.o.	1	8
Zemní válec	BIGGEST s.r.o.	1	8
Dozér CAT	BIGGEST s.r.o.	1	8
Nákladní vozidlo - ŠD	BIGGEST s.r.o.	8	8

PROVEDENÉ PRÁCE:

POPIS	NÁZEV DODAVATELE	MN	MJ
SO 108 - Provizorní napojení na sil. II/232 <ul style="list-style-type: none"> - prováděna podélná drenáž pláňe - výkop rýhy - pokládka potrubí - filtrační obsyp - zřízení revizních šachet - práce jsou prováděny v souladu se stavebním povolením, odsouhlasenou PD, TePř. a KZP - prováděna pokládka vrstvy ŠD v tl. 250 mm - rovnání do požadované nivelety - hutnění válcem - práce nad rámec SOD 	BIGGEST s.r.o.		

Podpisy:





STAVBA: NAPOJENÍ SEVERNÍHO ROKYCANSKA NA DÁLNICI D5, I. ETAPA



DENÍK: SO 108 - NAPOJENÍ SEVERNÍHO ROKYCANSKA NA DÁLNICI D5, I. ETAPA SO 108 - PROVIZORNÍ NAPOJENÍ NA SIL. II/232

POČASÍ:

ČAS	POČASÍ	TEPLOTA	SRÁŽKY	RYCHLOST VĚTRU	SMĚR VĚTRU	VLHKOST
06:00	Zamračeno	0,2°C	0,0 mm/h	1,7 m/s	242°	94%
12:00	Zamračeno	1,4°C	0,0 mm/h	1,7 m/s	266°	94%
18:00	Déšť	1,4°C	0,2 mm/h	2,2 m/s	170°	94%

OSOBY NA STAVENIŠTI:

PŘÍJMENÍ A JMÉNO	NÁZEV PROFESE	POČ.	HOD.	PŘÍJMENÍ A JMÉNO	NÁZEV PROFESE	POČ.	HOD.
BIGGEST s.r.o.							
	Stavbyvedoucí	1	8		Dělník	1	8
	Stavbyvedoucí	1	8		Mistr Stavby	1	8
ROADFIN STAVBY s.r.o.							
	Stavbyvedoucí	1	8		Mistr Stavby	1	8

MECHANIZMY:

NÁZEV PROSTŘEDKU	NÁZEV DODAVATELE	POČ.	HOD.
Pásové rypadlo CAT 30t	BIGGEST s.r.o.	1	8
Dumper VOLVO	BIGGEST s.r.o.	1	8
Zemní válec	BIGGEST s.r.o.	1	8
Dozér CAT	BIGGEST s.r.o.	1	8
Nákladní vozidlo - ŠD	BIGGEST s.r.o.	8	8

PROVEDENÉ PRÁCE:

POPIS	NÁZEV DODAVATELE	MN	MJ
SO 108 - Provizorní napojení na sil. II/232 - prováděna pokládka vrstvy ŠD v tl. 250 mm - rovnání do požadované nivelety - hutnění válcem - práce nad rámec SOD	BIGGEST s.r.o.		

Podpisy:



POČASÍ:

ČAS	POČASÍ	TEPLOTA	SRÁŽKY	RYCHLOST VĚTRU	SMĚR VĚTRU	VLHKOST
06:00	☁ Děšt	4,9°C	0,1 mm/h	2,8 m/s	252°	93%
12:00	☁ Zamračeno	6,8°C	0,0 mm/h	2,9 m/s	262°	85%
18:00	☁ Zamračeno	6,6°C	0,0 mm/h	1,9 m/s	251°	80%

OSOBY NA STAVENIŠTI:

PŘÍJMENÍ A JMÉNO	NÁZEV PROFESE	POČ.	HOD.	PŘÍJMENÍ A JMÉNO	NÁZEV PROFESE	POČ.	HOD.
BIGGEST s.r.o.							
██████████	Stavbyvedoucí	1	8	██████████	Dělník	1	8
██████████	Stavbyvedoucí	1	8	██████████	Mistr Stavby	1	8
ROADFIN STAVBY s.r.o.							
██████████	Stavbyvedoucí	1	8	██████████	Mistr Stavby	1	8

MECHANIZMY:

NÁZEV PROSTŘEDKU	NÁZEV DODAVATELE	POČ.	HOD.
Pásové rypadlo CAT 30t	BIGGEST s.r.o.	1	8
Dumper VOLVO	BIGGEST s.r.o.	1	8
Zemní válec	BIGGEST s.r.o.	1	8
Dozér CAT	BIGGEST s.r.o.	1	8
Nákladní vozidlo - MZK	BIGGEST s.r.o.	10	8

PROVEDENÉ PRÁCE:

POPIS	NÁZEV DODAVATELE	MN	MJ
SO 108 - Provizorní napojení na sil. II/232 - prováděna pokládka vrstvy MZK v tl. 170 mm - rovnání do požadované nivelety - hutnění válcem - práce nad rámec SOD	BIGGEST s.r.o.		

DALŠÍ ZÁZNAMY:

AUTOR ██████████ (Stavbyvedoucí - manažer projektu) NÁZEV DODAVATELE ROADFIN STAVBY s.r.o.

SO 108 - Provizorní napojení na sil. II/232
Žádám TDS o kontrolu vrstvy ŠD a povolení pokládky vrstvy MZK.

AUTOR ██████████ (TDS) NÁZEV DODAVATELE ROADFIN STAVBY s.r.o.

Reakce na zápis Novotný Vojtěch (Stavbyvedoucí - manažer projektu), ze dne 15.11.2024:
Na základě výsledků provedených zkoušek a po kontrole provádění vrstvy ŠD SO 108 povolují pokládku konstrukční vrstvy MZK.

Podpisy: ██████████ ██████████



Spolufinancováno
Evropskou unií



MINISTERSTVO
PRO MÍSTNÍ
ROZVOJ ČR

ZÁPIS Z KONTROLNÍHO DNE Č. 20 KONANÉHO DNE 17.7.2024

STAVBY „Napojení severního Rokycanska na dálnici D5, I. etapa“

Reg. č. projektu: CZ.06.03.01/00/22_022/0002370

Účastníci: dle prezenční listiny, která je nedílnou součástí tohoto Zázpisu

Program kontrolního dne:

- 1) Kontrola úkolů z předchozího KD
- 2) Zpráva zhotovitele o průběhu výstavby
- 3) Fakturace
- 4) Harmonogram
- 5) Kontrola kvality
- 6) Stav BOZP
- 7) Různé
- 8) Nové úkoly
- 9) Trvalé úkoly
- 10) Závěr

Ad 1) Kontrola úkolů z předchozího KD

12.1 Při odkopu zářezu v km cca 2,1 – 2,5 SO 101 byla zastižena „tvrdá“ zemina. Zhotovitel zajistí zatřídění zeminy geotechnikem a provede zaměření celkové kubatury dle tříd zatřídění – vydán geodetický protokol – vyřešeno – zpracován ZL.

Obdobně byla vyšší třída těžitelnosti zastižena i v zářezu km 2,9 – 3,3 – zhotovitel bude postupovat stejným způsobem – proběhne geotechnická schůzka a následně bude zpracováno geodetické zaměření – geotechnická schůzka proběhla 13.6.2024 – **probíhá finální geodetické zaměření**

15.2 Zhotovitel předloží v rámci RDS návrh řešení odvodnění v úseku pod dálničním mostem + SO 307 (tzn. ZÚ – km 0,600). AD se vyjádření k navrženému řešení – probíhá zpracování RDS – bude navýšena délka kanalizace cca o 150m vedené v ose jízdního pruhu + doplněny UV, napojeno bude do nově přeložené kanalizace DN400, nutné také dopojit stávající HV SO 102 – RDS bude projednána se SÚ – Předloženo a odsouhlaseno nové řešení odvodnění komunikace v km ZÚ – 0,750, budou realizovány nové UV napojené do nové dešťové kanalizace SO 307 – bude předložen ZL – **probíhá.**

- 15.3 Přeložka kanalizace (část B) nebude provedena, opěrná zeď u SO 103 také nebude provedena – bude informován SÚ, který vydá své stanovisko – **zhotovitel průběžně informuje SÚ**
- 17.1 SO 202 – projednat změnu založení SO 202 se SÚ – **předloženo SÚ.**
- 17.2 MD vydalo rozhodnutí uzavírky sjezdu z D5 na 2 měsíce (oproti původně požadovaným 3 měsícům). Zhotovitel bude žádat o prodloužení z důvodu nových skutečností (nová kanalizace) – bude prodlouženo na základě uzavírky silnice Rokycany – Litohlavy.

Vzhledem ke vzniklým změnám v úseku pod dálnicí bude zhotovitel směřovat prodloužení až do konce září 2024.

Ad 2) Zpráva zhotovitele o průběhu výstavby

Práce prováděné na SO a výhled prací na červenec – srpen 2024:

SO 101 Hlavní trasa

ZÚ – km 0,400 úprava rozhledů; úprava podloží dle návaznosti předchozích prací

km 0,800 – 1,500 násyp a úprava aktivní zóny podle dohody přesunu materiálu

km 1,500 – 2,150 úprava aktivní zóny podle dohody přesunu materiálu

km 1,500 – 2,950 – ŠD podle dohody přesunu materiálu

km 3,350 – 3,800 násyp se zlepšením zeminy

km 4,150 – 4,500 násyp se zlepšením zeminy

km 4,500 – 5,000 drenážních a melioračních objektů

SO 105 Přeložka silnice III/2325

demolice stávající vozovky

násyp

konstrukční vrstvy

SO 107 Napojení obce Osek v km 4,500

provádění zářezu

SO 111 Napojení MK v km 3,689

provádění násypu

SO 122 Stezka pro pěší a cyklisty

úprava zářezu

spadišťové šachty

SO 201 most

provedena betonáž nosné konstrukce

zásypy přechodových oblastí

SO 202 lávka

plošné založení lávky

SO 203 gabionová zeď

montáž gabionové zdi, provádění zásypů za gabionovou zdí

SO 301 Úpravy meliorací v k.ú. Litohlavy

podélné svodné drény

SO 304 vodovod a Přeložka kanalizace Litohlavy - Rokycany část A + SO 300 Výtlak

dokončení montáže potrubí a zásyp

SO 307 Protažení kanalizace do km 0,600

nová dešťová kanalizace ZÚ – km 0,500

Ad 3) Fakturace

Fakturace za 10/2023 – 313 808,20 Kč bez DPH

Fakturace za 11/2023 – 2 960 517,50 Kč bez DPH

Fakturace za 01/2024 – 531 000,- Kč bez DPH

Fakturace za 02/2024 – 2 719 219,70 Kč bez DPH

Fakturace za 03/2024 – 9 522 401,62 Kč bez DPH

Faktura za 04/2024 – 9 737 268,24 Kč bez DPH

Faktura za 05/2024 – 33 710 474,35 Kč bez DPH

Fakturace za 06/2024 – 32 160 828,63 Kč bez DPH

Fakturace celkem – 91 655 518,23 Kč bez DPH

Ad 4) Harmonogram

Dne 31.1.2024 byl doplněn podrobnější HMG na SO 201 a 202. Dne 26.03.2024 předán aktualizovaný harmonogram stavby dle předpokládaných uzavírek. Dne 10.5.2024 zhotovitel doplnil uvažované termíny uzavírek. Do finančního HMG byl doplněn předpoklad fakturace ZBV.

Ad 5) Kontrola kvality

Zhotovitel předložil k odsouhlasení TePř. a KZP pro SO 105, 106, 111 a dále SO 202 betonáže a SO 307.

Kontrolní zkoušky probíhají dle KZP a probíhajících prací.

Ad 6) Stav BOZP

Probíhají pravidelné kontroly BOZP – bez nedostatků.

Ad 7) Různé

- Zhotovitel upozornil na odlišné vedení původních meliorací a vodovodu oproti PDPS. Bude řešeno v rámci RDS
- Projektant VO Obce Litohlavy zkoordinuje s AD provedení chrániček pro VO – průběžně probíhá

Ad 8) Nové úkoly

20.1 Zhotovitel informoval o problému napojení meliorací v křižovatce u Cihelny – bude předložen návrh řešení k projednání se SÚS.

20.2 Zhotovitel informoval o nesouladu skladby komunikace ve výkresové části a v rozpočtu SO 108. Skladba bude provedena stejná jako na SO 101 – bude řešeno ZL.

Ad 9) Trvalé úkoly

- Kartičky pro vjezd do záboru stavby – na vyžádání u V. Novotného (nahlásit SPZ)
- Byl domluven systém fakturace, odsouhlasování soupisů prací a doručení faktur do 7.dne měsíce po datu příslušného zdanitelného období
- Označení stavby informačními tabulemi o provádění oprav bude realizováno při započetí stavební prací na stávajících komunikacích – článek 2.4p – SoD
- Zhotovitel předloží na každém KD přehled provedených prací a předpoklad prací na další období
- Připomínkování a odsouhlasování TePř. a KZP, subdodavatelů a materiálů probíhá v systému EISOD ve WF.
- Objednatel upřesnil požadavek SoD dle čl. 9.2f), kdy jako doklad bude předloženo čestné prohlášení od oprávněné osoby o přijetí daného množství odpadu (netýká se nebezpečného odpadu)
- Opravy objízdných tras budou provedeny na konci stavby, řešeny budou pouze havárie.

Ad 10) Závěr

Kontrolní den č. 21 se bude konat ve čtvrtek 1.8.2024 v 10hod. v zasedací místnosti Osecké zemědělské a obchodní společnosti (1. patro).

Příloha: prezenční listina

Rozdělovník: objednatel, zhotovitel + ostatní viz prezenční listina

Zápis z KD bude uložen na datovém úložišti stavby a rozeslán e-mailem



Spolufinancováno
Evropskou unií



MINISTERSTVO
PRO MÍSTNÍ
ROZVOJ ČR

PREZENČNÍ LISTINA

Z KONTROLNÍHO DNE č. 20 KONANÉHO DNE 17.7.2024 STAVBY „Nápojení severního Rokycanska na dálnici D5, I. etapa“

jméno a příjmení	firma/instituce	telefonní číslo	e-mail	podpis
	SÚS PK, p.o.			<i>ml</i>
	SÚS PK, p.o.			
	SÚS PK, p.o.			
	ROADFIN STAVBY s.r.o.			
	ROADFIN STAVBY s.r.o.			
	ROADFIN STAVBY s.r.o.			
	ROADFIN STAVBY s.r.o.			
	DOZOR inženýring s.r.o.			
	DOZOR inženýring s.r.o.			
	INGEM a.s.			
	RAGEMIA s.r.o.			
	RAGEMIA s.r.o.			
	SOFO ADVISORY s.r.o.			
	SOFO ADVISORY s.r.o.			
	GTDI			
	TDS Mosty			
	<i>SÚS PK</i>			



Ragemia, s.r.o.

Plzeňská 27

266 01 Beroun

IČ: 14180235



IDDS: pwq8mry

Vyjádření autorského dozoru

Stavba: Napojení severního Rokycanska na dálnici D5, I. etapa

Objekt: SO108 Provizorní napojení na sil. II/232

ZL č.: 054

Název změny: Sjednocení konstrukce vozovky s hlavní trasou SO 101

V PDPS bylo navrženo odlišné souvrství na části SO 108 uvažované jako provizorní napojení hlavní trasy na stávající trasu ve směru na Březinu. Není jasné, kdy bude dále uvažováno o pokračování hlavní trasy obchvatu okolních obcí (Březina atd.) Z důvodu zvýšení homogenity bylo v RDS navrženo sjednocení konstrukčních vrstev hlavní trasy až do KÚ ve stejném souvrství jako na zbytku hlavní trasy.

AD souhlasí s navrženou změnou.

S pozdravem
Ing. Jan Rambousek
Ragemia, s.r.o.

STANOVISKO TDS K ZL č. 54

Název stavby: Napojení severního Rokycanska na dálnici D5, I. etapa

Číslo ZL: 054

Název ZL: SO 108 Provizorní napojení na sil. II/232 – Sjednocení konstrukce vozovky s hlavní trasou SO 101

Zdůvodnění:

V PDPS bylo navrženo odlišné souvrství na části SO 108 uvažované jako provizorní napojení hlavní trasy na stávající trasu ve směru na Březinu. Není jasné, kdy bude dále uvažováno o pokračování hlavní trasy obchvatu okolních obcí (Březina atd.). Za této skutečnosti by na krátkém úseku proběhla třikrát změna konstrukce vozovky. Z důvodu zvýšení homogenity bylo v RDS navrženo sjednocení konstrukčních vrstev hlavní trasy až do KÚ ve stejném souvrství, jako na zbytku hlavní trasy.

Stanovisko TDS: TDS souhlasí se změnou.

Technické posouzení:

Dle předchozí dohody s objednatelem a TDS zhotovitel provedl sjednocení asfaltového souvrství vozovky SO 108 s hlavní trasou SO 101.

Ocenění změny (bez DPH):

Jedná se o položky použité z rozpočtu stavby.

Odpočítané položky: - 2 027 879,40 Kč

Připočítané položky: 3 032 462,16 Kč

Celkem ZL: 1 004 582,76 Kč

Závěr: Po provedené kontrole TDS se ZL souhlasí.

Za TDS: 

